

第2節 将来産業フレーム

将来産業フレームは、2013（平成25）年度都市計画区域基本フレーム調査業務（岐阜県）に準じて推計を実施します。

（1）将来商業フレーム

1979（昭和54）年から2016（平成28）年までの年間商品販売額の推移をもとに、国内企業物価指数をデフレーターとして補正を行い、計画期間の最終年である2028（平成40）年の年間商品販売額を推計しました。一次回帰式と対数回帰式による回帰分析のうち、相関（決定係数）が高い一次回帰式による数値を採用します。

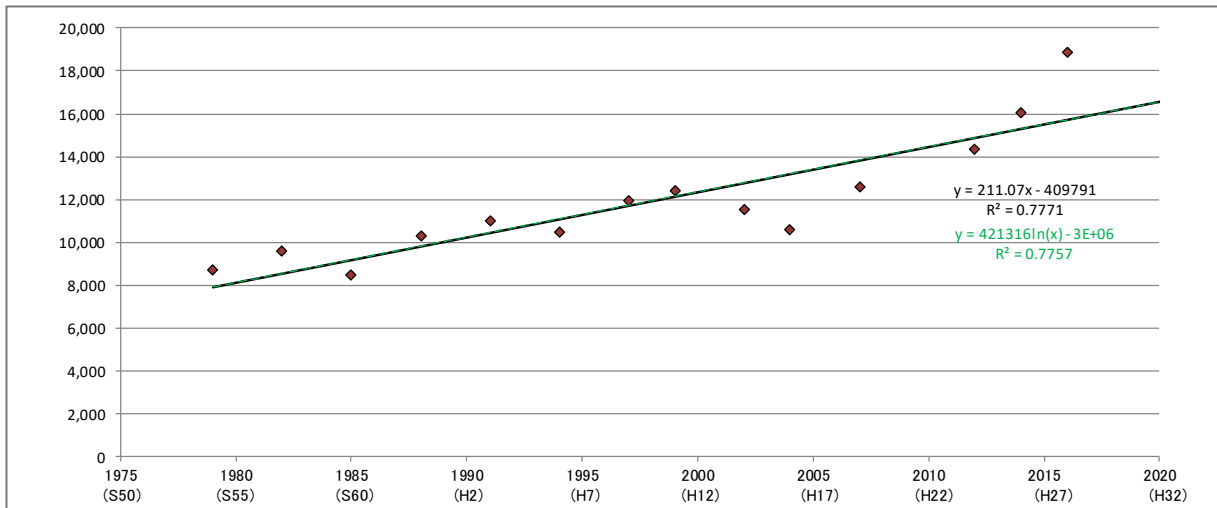
その結果は下表のとおりで、2028（平成40）年の年間商品販売額 18,264 百万円を将来商業フレームとして設定します。

図 将来商業フレーム

単位:百万円

	1979 (S54)	1982 (S57)	1985 (S60)	1988 (S63)	1991 (H3)	1994 (H6)	1997 (H9)	1999 (H11)	2002 (H14)	2004 (H16)	2007 (H19)	2012 (H24)	2014 (H26)	2016 (H28)	2020 (H32)	2025 (H37)	2028 (H40)	決定 係数
年間商品販売額	8,318	10,729	9,325	10,452	11,640	10,632	11,916	11,987	10,667	9,836	12,375	14,059	16,413	18,167	—	—	—	—
デフレーター	95.6	111.9	110.5	101.5	106.0	101.7	99.8	96.9	92.8	93.1	98.4	98.0	102.4	96.5	—	—	—	—
年間商品販売額 (補正後)	8,701	9,587	8,443	10,303	10,985	10,454	11,937	12,367	11,500	10,560	12,575	14,353	16,036	18,826	—	—	—	—
一次回帰式推計結果	—	—	—	—	—	—	—	—	—	—	—	—	—	—	16,576	17,631	18,264	0.7771
対数回帰式推計結果	—	—	—	—	—	—	—	—	—	—	—	—	—	—	16,553	17,594	18,218	0.7757

資料：年間商品販売額：商業統計・経済センサス、デフレーター：2015（平成27）年を100とした国内企業物価指数の総平均（日本銀行）



(2) 将来工業フレーム

1979（昭和 54）年から 2016（平成 28）年までの製造品出荷額等の推移をもとに、物価指数をデフレーターとして補正を行い、計画期間の最終年である 2028（平成 40）年の製造品出荷額等を推計しました。一次回帰式と対数回帰式による回帰分析のうち、相関（決定係数）が高い一次回帰式による数値を採用します。

その結果は下表のとおりで、2028（平成 40）年の製造品出荷額等 157,796 百万円を将来工業フレームとして設定します。

図 将来工業フレーム

単位:百万円

	1979 (S54)	1982 (S57)	1985 (S60)	1988 (S63)	1991 (H3)	1994 (H6)	1997 (H9)	2000 (H12)	2003 (H15)	2006 (H18)	2009 (H21)	2011 (H23)	2014 (H26)	2016 (H28)	2020 (H32)	2025 (H37)	2028 (H40)	決定 係数
製造品出荷額等	15,339	16,223	24,362	25,077	37,199	35,950	45,474	53,471	61,182	97,749	85,759	91,528	120,264	138,703	—	—	—	—
デフレーター	95.6	111.9	110.5	101.5	106.0	101.7	99.8	96.9	91.9	96.7	97.5	98.8	102.4	96.5	—	—	—	—
製造品出荷額等 (補正後)	16,045	14,497	22,057	24,719	35,104	35,349	45,554	55,163	66,544	101,050	87,950	92,640	117,502	143,734	—	—	—	—
一次回帰式	—	—	—	—	—	—	—	—	—	—	—	—	—	—	131,873	148,075	157,796	0.9130
対数回帰式	—	—	—	—	—	—	—	—	—	—	—	—	—	—	131,542	147,536	157,113	0.9119

資料：製造品出荷額等：工業統計、デフレーター：2015（平成27）年を100とした国内企業物価指数の総平均（日本銀行）

