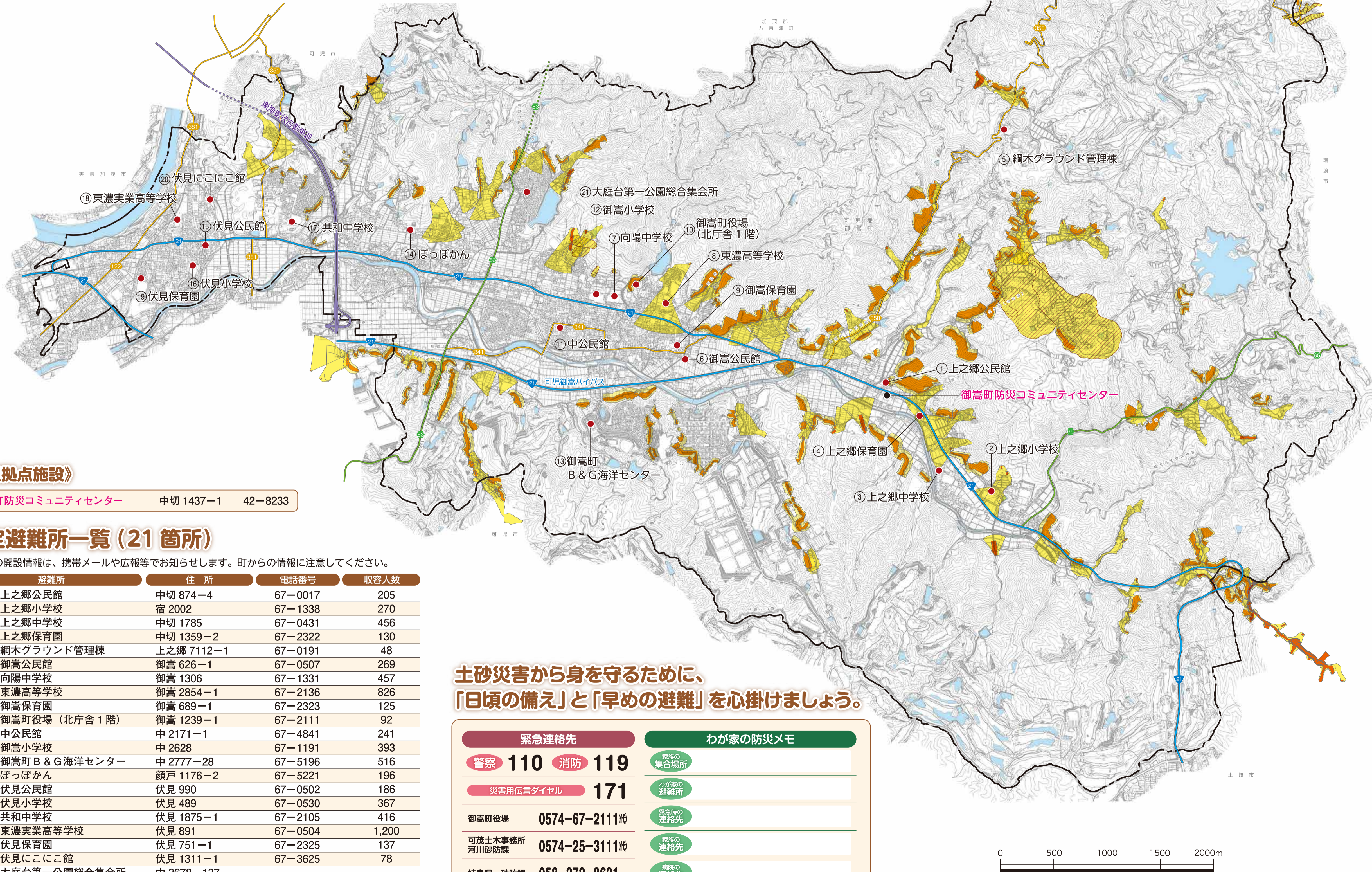
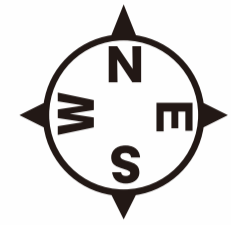


御嵩町 土砂災害ハザードマップ

御嵩町には、がけ崩れ（急傾斜地の崩壊）、土石流、地すべりといった土砂災害のおそれがある区域がいくつかあります。

このマップで、日頃から土砂災害のおそれがある区域や指定避難所を確認しておきましょう。



土砂災害警戒区域等の指定について

岐阜県により、土砂災害防止法に基づく土砂災害（特別）警戒区域が指定されました。（令和3年4月23日告示分、令和3年6月8日基礎調査結果通知分まで表示）

土砂災害特別警戒区域（レッドゾーン）

建築物に損壊が生じ、住民等の生命又は身体に著しい危害が生じるおそれのある区域

土砂災害警戒区域（イエローゾーン）

住民等の生命又は身体に危害が生じるおそれのある区域

御嵩町

- がけ崩れ（急傾斜地の崩壊） 113箇所
- 土石流 79箇所
- 地すべり 3箇所

凡例

がけ崩れ（急傾斜地の崩壊）

土砂災害特別警戒区域

土砂災害警戒区域

土石流

土砂災害特別警戒区域

土砂災害警戒区域

地すべり

土砂災害警戒区域

御嵩町からの情報

避難情報等（警戒レベル）			
警戒レベル	状況	住民がとるべき行動	避難情報等
5	災害発生又は切迫	命の危険 直ちに安全確保！ ・警戒レベル5は、すでに安全な避難ができず命が危険な状況です。 ・警戒レベル5緊急安全確保の発令を待ってはなりません！ ・ただし、警戒レベル5は、市区町村が災害の発生・切迫を把握できた場合に、可能な範囲で発令される危険度であり、必ず発令される危険度ではありません。	緊急安全確保
~~~~~ < 警戒レベル4までに必ず避難！ > ~~~~~			
4	災害のおそれ高い	危険な場所から全員避難 ・警戒レベル4避難指示は、立退き避難に必要な時間や日没時間等を考慮して発令される危険度で、このタイミングで危険な場所から避難する必要があります。	避難指示
3	災害のおそれあり	危険な場所から高齢者等は避難 ・「高齢者等」は障がいのある人や避難を支援する人も含みます。 ・さらに、高齢者等以外の人も必要に応じ、直段の行動を見合わせ始めたり、避難の準備をしたり、自主的に避難するタイミングです。	高齢者等避難
2	気象状況悪化	自らの避難行動を確認	大雨・洪水注意報
1	今後気象状況悪化のおそれ	災害への心構えを高める	早期注意情報

## 【防災拠点施設】

御嵩町防災コミュニティセンター 中切 1437-1 42-8233

## 指定避難所一覧（21箇所）

避難所の開設情報は、携帯メールや広報等でお知らせします。町からの情報に注意してください。

避難所	住所	電話番号	収容人数
① 上之郷公民館	中切 874-4	67-0017	205
※② 上之郷小学校	宿 2002	67-1338	270
※③ 上之郷中学校	中切 1785	67-0431	456
※④ 上之郷保育園	中切 1359-2	67-2322	130
⑤ 綱木グラウンド管理棟	上之郷 7112-1	67-0191	48
⑥ 御嵩公民館	御嵩 626-1	67-0507	269
⑦ 向陽中学校	御嵩 1306	67-1331	457
※⑧ 東濃高等学校	御嵩 2854-1	67-2136	826
⑨ 御嵩保育園	御嵩 689-1	67-2323	125
※⑩ 御嵩町役場（北庁舎1階）	御嵩 1239-1	67-2111	92
⑪ 中公民館	中 2171-1	67-4841	241
⑫ 御嵩小学校	中 2628	67-1191	393
⑬ 御嵩町B & G海洋センター	中 2777-28	67-5196	516
⑭ ぼっぽかん	顔戸 1176-2	67-5221	196
⑮ 伏見公民館	伏見 990	67-0502	186
⑯ 伏見小学校	伏見 489	67-0530	367
⑰ 共和中学校	伏見 1875-1	67-2105	416
⑱ 東濃実業高等学校	伏見 891	67-0504	1,200
⑲ 伏見保育園	伏見 751-1	67-2325	137
⑳ 伏見ここにこ館	伏見 1311-1	67-3625	78
㉑ 大庭台第一公園総合集会所	中 2678-137		

●※がついている避難所は土砂災害警戒区域に位置しているため注意が必要です。

## 土砂災害から身を守るために、「日頃の備え」と「早めの避難」を心掛けましょう。

緊急連絡先	わが家の防災メモ
警察 110 消防 119	家族の集合場所
災害用伝言ダイヤル 171	わが家の避難所
御嵩町役場 0574-67-2111代	緊急時の連絡先
可茂土木事務所 河川砂防課 0574-25-3111代	家族の連絡先
岐阜県 砂防課 058-272-8621	病院の連絡先

## 土砂災害を知っていますか？

### がけ崩れ 急傾斜地の崩壊

地中にしみ込んだ水分が土の抵抗力を弱め、雨や地震などの影響によって急激に斜面が崩れ落ちることをいいます。がけ崩れは、突然起きるため、人家の近くで起きると逃げ遅れる人も多く死者の割合も高くなっています。

### 土石流

山腹、川底の石や土砂が長雨や集中豪雨などによって一気に下流へと押し流されるものをいいます。その流れの速さは規模によって異なりますが、時速20~40kmという速度で一瞬のうちに人家や畑などを壊滅させてしまいます。

### 地すべり

斜面の一部あるいは全部が地下水の影響と重力によってゆっくりと斜面下方に移動する現象のことをいいます。一般的に移動土壌量が大きいため、甚大な被害を及ぼします。また一旦動き出すとこれを完全に停止させることは非常に困難です。

出典:国土交通省河川局砂防部ホームページ