



御嵩町長 渡邊公夫 殿

平成 23 年 12 月 19 日

岐阜県土岐市泉町河合 819 番地の 2

株式会社 マルエス産業

代表取締役 酒井良郎



産業廃棄物処理施設建設に係る希少な動物・植物調査実施計画書

本調査は、岐阜県御嵩町前沢字菅洞口 4552-8 に計画している株式会社 マルエス産業の産業廃棄物処理施設について、周辺の希少な動物・植物への影響について事前に調査、予測、環境保全対策の検討及びこれらの結果を踏まえた総合的な評価を実施し、事業計画の最適な方向性を検討するものである。

1. 調査方法等

1) 鳥類

別表 1 に示す鳥類の状況を調査する。

(1) 調査期間

地域環境の特性及び確認適期を考慮して、分布状況が把握できる期間とする。

貴重な鳥類が確認された場合には、生息状況及び生息環境を把握するため必要に応じて期間を延長する。

(2) 調査方法

既存の文献又は資料、聴き取り等により調査するとともに、現地調査を実施する。

現地調査は、視聴覚によるラインセンサス法、拠点センサス法等の調査方法とする。

貴重な鳥類は、重要度により区分して整理し、必要に応じて当該貴重な鳥類の行動圏等を把握する。

(3) 調査地域及び調査地点

調査地域は、事業計画から半径 200m の地域内 (図 1 参照) で、地域環境の特性等から、調査対象種が生息する可能性がある範囲を含む対象事業を実施しようとする地域及びその周辺地域とする。

調査地点は、生息環境を区分し、生息状況が的確に把握できるように設定する。

2) 水生生物

別表 1 に示す貴重な水生生物類の状況を調査する。

(1) 調査期間



地域環境の特性及び確認適期を考慮して、分布状況が把握できる期間とする。

(2) 調査方法

既存の文献又は資料、聴き取り等により調査するとともに、現地調査を実施する。

貴重な水生生物は、重要度により区分して整理する。

(3) 調査地域及び調査地点

鳥類に準ずる。

3) 蝶類

別表 1 に示す貴重な蝶類の状況を調査する。

(1) 調査期間

地域環境の特性及び確認適期を考慮して、分布状況が把握できる期間とする。

(2) 調査方法

既存の文献又は資料、聴き取り等により調査するとともに、現地調査を実施する。

(3) 調査地域及び調査地点

鳥類に準ずる。

4) 貴重な植物種及び植物群落又は貴重な植物個体の状況

別表 1 に示す貴重な植物種等の状況を調査する。

(1) 調査期間

地域環境の特性及び確認適期を考慮して、分布状況が把握できる期間とする。

貴重な植物種及び植物群落又は貴重な植物個体が確認された場合には、生育状況及び生育環境を把握するため必要に応じて期間を延長する。

(2) 調査方法

現地調査を実施する。

貴重な植物種及び植物群落又は貴重な植物個体（天然記念物等を含む。以下同じ。）については、分布状況及び生育環境を調査する。

特定植物群落については、資料によりその位置を把握し、現地調査を実施する。

貴重な植物種及び植物群落又は貴重な植物個体については、その生育地についての植生調査票、植生断面図等を作成し、その貴重度により整理する。

(3) 調査地点

事業計画から半径 200m の地域内で、植生の分布状況及び植物相を勘案し、対象事業を実施しようとする地域及びその周辺地域内の貴重な植物及び植物群落又は貴重な植物個体が把握できるように設定する。

2. 予測方法

1) 動物

貴重な鳥類、水生生物及び蝶類（以下「鳥類等」という。）の繁殖地、営巣地等重要な生息環境の改変の程度及び内容について予測する。

また、貴重な鳥類等の行動圏の分断、採餌場所その他の環境の改変等による生態系に与える影響についても予測する。

生息環境の改変の程度は、対象事業の内容に基づき、貴重な鳥類等の区分ごとに整理して把握する。

予測地域は、調査地域の範囲に準ずる。

2) 植物

貴重な植物種及び植物群落その他の植生の改変の程度について予測する。

改変の程度は、対象事業の内容に基づき、貴重な植物種及び植物群落の区分ごとに整理して把握する。

また、地形改変、水系分断等による生育基盤の変化及び風道の変化による植生への影響を予測する。

生育基盤等の変化による影響及び環境保全機能の変化は、対象事業の内容を考慮して、既存の類似事例、専門家の意見等を参考に予測する。

予測地域は、調査地域の範囲に準ずる。

3. 環境保全対策の検討

予測の結果、環境への影響がないと判断される場合及び環境への影響の程度が極めて小さいと判断される場合以外は、環境保全対策を検討する。

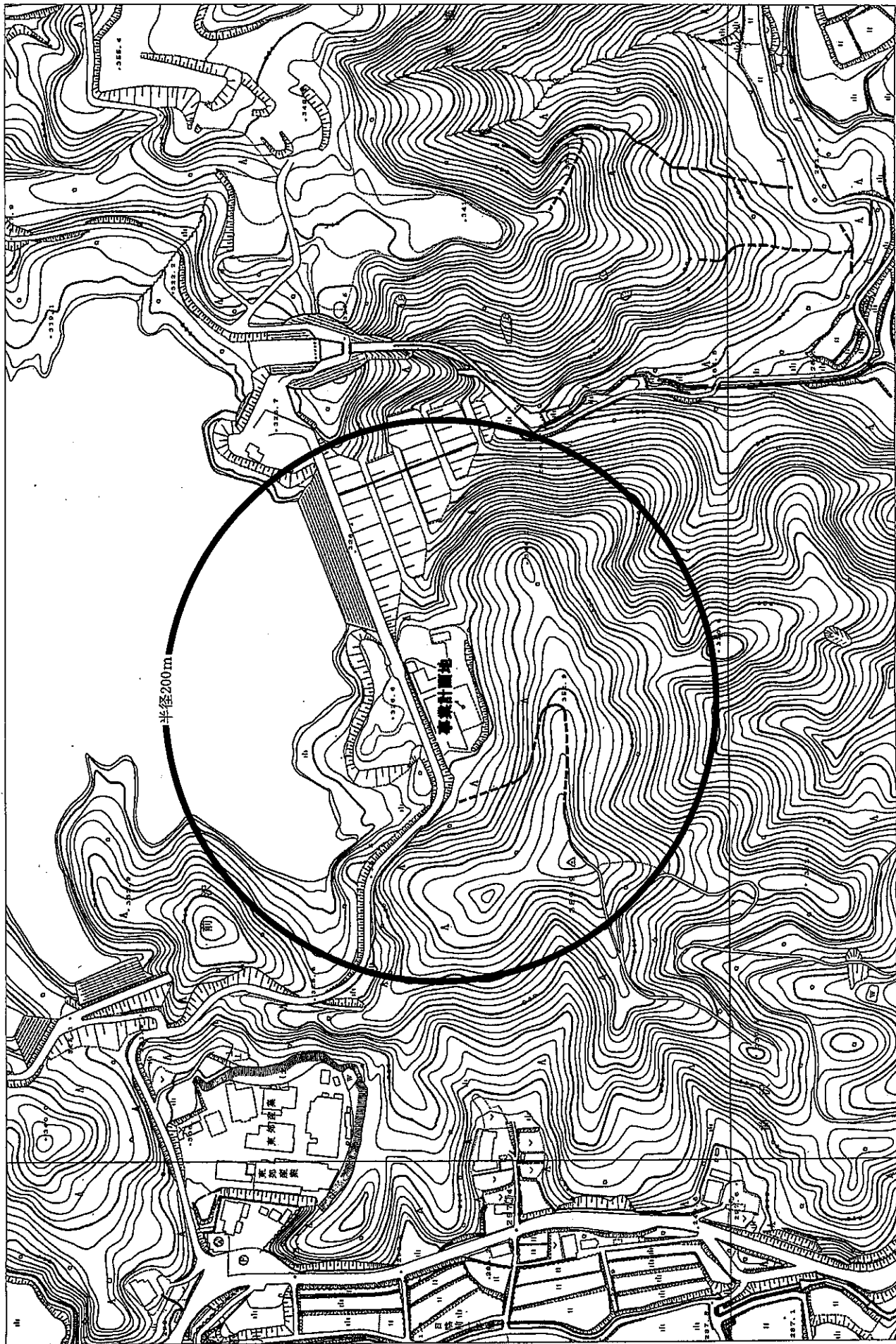
4. 評価

1) 環境への影響の回避・低減に係る評価

環境保全対策についての複数の案の比較検討、実行可能なよりよい技術が取り入れられているか否かについて検討すること等の方法により、対象事業の実施による環境への影響が回避され、又は低減されているものであるか否かについて評価する。

2) 総合評価

評価結果について、相互の関係を検討すること等により、対象事業の実施による環境への影響を総合評価する。



1:2,500

図1 動物・植物調査の範囲



別表1 調査対象動植物

分類	科名	学名(種名)
鳥類	タカ	<i>Butastur indicus</i> Gmelin(サシバ)
	ヨタカ	<i>Caprimulgus indicus</i> Latham(ヨタカ)
	サンショウクイ	<i>Pericrocotus divaricatus</i> Raffles(サンショウクイ)
	サギ	<i>Egretta intermedia</i> wagler(チュウサギ)
	タカ	<i>Pernis apivorus</i> Linnaeus(ハチクマ)
		<i>Accipiter gentilis</i> Linnaeus(オオタカ)
		<i>Accipiter nisus</i> Linnaeus(ハイタカ)
	タマシギ	<i>Rostratula benghalensis</i> Linnaeus(タマシギ)
	フクロウ	<i>Ninox scutulata</i> Raffles(アオバズク)
		<i>Strix uralensis</i> Pallas(フクロウ)
	カワセミ	<i>Ceryle lugubris</i> Temminck(ヤマセミ)
		<i>Halcyon coromanda</i> Latham(アカショウビン)
	ホオジロ	<i>Emberiza variabilis</i> Temminck(クロジ)
	ハヤブサ	<i>Falco tinnunculus</i> Linnaeus(チョウゲンボウ)
	キジ	<i>Syrnaticus soemmerringii</i> Temminck(ヤマドリ)
	ハト	<i>Sphenurus sieboldii</i> Temminck(アオバト)
	キツツキ	<i>Picus awokera</i> Temminck(アオゲラ)
	カワガラス	<i>Cinclus pallasii</i> Temminck(カワガラス)
	ツグミ	<i>Zoothera dauma</i> Latham(トラツグミ)
		<i>Turdus cardis</i> Temminck(クロツグミ)
ウグイス	<i>Cisticola juncidis</i> Rafinesque(セツカ)	
ヒタキ	<i>Muscicapa dauurica</i> Pallas(コサメヒタキ)	
カササギヒタキ	<i>Terpsiphone atrocaudata</i> Eyton(サンコウチョウ)	
蝶類	シロチョウ	<i>Eurema laeta</i> Boisduval(ツマグロキチョウ)
	タテハチョウ	<i>Coenonympha oedippus</i> Fabricius(ヒメヒカゲ)
	アゲハチョウ	<i>Luehdorfia japonica</i> Leech(ギフチョウ)
	セセリチョウ	<i>Leptalina unicolor</i> Bremer & Grey(ギンイチモンジセセリ)
	タテハチョウ	<i>Sasakia charonda</i> Hewitson(オオムラサキ)
	セセリチョウ	<i>Thymelicus sylvaticus</i> Bremer(ヘリグロチャバネセセリ)
	アゲハチョウ	<i>Parnassius citrinarius</i> Motschulsky(ウスバアゲハ)
		<i>Papilio memnon</i> Linnaeus(ナガサキアゲハ)
		<i>Papilio maackii</i> M èn è tri è s(ミヤマカラスアゲハ)
	シジミチョウ	<i>Ussuriana stygiana</i> Butler(ウラキンシジミ)
		<i>Wagimo signatus</i> Butler(ウラミスジシジミ)
ゴマノハグサ	ゴマノハグサ	<i>Microcarpaea minima</i> (J.König ex Retz.)Merr.(スズメノハコベ)
		<i>Pedicularis resupinata</i> var. <i>microphylla</i> Honda(ミカワシオガマ)
	キンボウゲ	<i>Clematis patens</i> C.Morren et Decne.(カザグルマ)
	モクレン	<i>Magnolia stellata</i> (Siebold et Zucc.)Maxim.(シデコブシ)
	カエデ	<i>Acer pycnanthum</i> K.Koch(ハナノキ)
	ミソハギ	<i>Rotala mexicana</i> Cham.et Schldl.(ミズマツバ)
	モクセイ	<i>Chionanthus retusus</i> Lindl.et Paxton(ヒトツバタゴ)
	リンドウ	<i>Swertia tosaensis</i> Makino(イヌセンブリ)
	ガガイモ	<i>Cynanchum paniculatum</i> (Bunge)Kitag.(スズサイコ)
ゴマノハグサ	<i>Siphonostegia laeta</i> S.Moore(オオヒキヨモギ)	

分類	科名	学名(種名)
植物	タヌキモ	Utricularia uliginosa Vahl(ムラサキミミカキグサ)
	キキョウ	Platycodon grandiflorus(Jacq.)A.DC.(キキョウ)
	ホシクサ	Eriocaulon nudicuspe Maxim.(シラタマホシクサ)
	ユリ	Veratrum stamineum Maxim.var.micranthum Satake(ミカフバイケイソウ)
	ラン	Calanthe discolor Lindl.(エビネ)
		Cephalanthera falcata(Thunb.)Blume(キンラン)
		Pecteilis radiata(Thunb.)Raf.(サギソウ)
		Pogonia japonica Rchb.f.(トキソウ)
	カバノキ	Alnus trabeculosa Hand.-Mazz.(サクラバハノキ)
	キンボウゲ	Hepatica nobilis Schreb.var.japonica Nakai(ミスミソウ)
	アリノトウグサ	Myriophyllum ussuriense(Regel)Maxim.(タチモ)
	オモダカ	Sagittaria aginashi Makino(アギナシ)
	ラン	Dendrobium moniliforme(L.)SW.(セッコク)
	メギ	Berberis sieboldii Miq.(ヘビノボラス)
	モウセンゴケ	Drosera tokaiensis(Komiya et C.Shibata)T.Nakam.et K.Ueda(トウカイコモウセンゴケ)
	ユキノシタ	Parnassia foliosa Hook.f.et Thomson(シラヒゲソウ)
	トチカガミ	Blyxa japonica(Miq.)Maxim.ex Asch.et G Ike(ヤナギスブタ)
	ツツジ	Leucothoe keiskei Miq.(イワナンテン)
	タヌキモ	Utricularia caerulea L.(ホザキノミミカキグサ)
		Utricularia bifida L.(ミミカキグサ)
	ラン	Sarcocochilus japonicus Miq.(カヤラン)
		Oberonia japonica(Maxim.)Makino(ヨウラクラン)
	ヒメハギ	Polygala reinii Franch.et Sav.(カキノハグザ)
	ラン	Eleorchis japonica(A.Gray)F.Maek.(サワラン)
	ヒカゲノカズラ	Lycopodium dendroideum Michx.(マンネンスギ)
	イノモトソウ	Adiantum pedatum L.(クジャクシダ)
	カバノキ	Corylus sieboldiana Blume(ツノハシバミ)
	ブナ	Fagus japonica Maxim.(イヌブナ)
	ナデシコ	Silene baccifera(L.)Roth var.japonica(Miq.)H.Ohashi et H.Nakai(ナンバンハコベ)
	スイレン	Brasenia schreberi J.F.Gmel.(ジュンサイ)
		Nymphaea tetragona Georgi(ヒツジグサ)
	ユキノシタ	Parnassia palustris L.var.multiseta Ledeb.(ウメバチソウ)
		Saxifraga fortunei Hook.f.var.suwoensis Nakai(ナメラダイヤモンドソウ)
		Chrysosplenium macrostemon Maxim.var.shiobarense(Franch.)H.Hara(ニッコウネコノメ)
	バラ	Malus tschonoskii(Maxim.)C.K.Schneid.(オオウラジロノキ)
		Amelanchier asiatica(Siebold et Zucc.)Endl.ex Walp.(サイフリボク)
	マメ	Cladrastis sikokiana(Makino)Makino(ユクノキ)
		Lathyrus davidii Hance(イタチササゲ)
		Lespedeza virgata(Thunb.)DC.(マキエハギ)
	ヒメハギ	Salomonina oblongifolia A.DC.(ヒナノカンザシ)
モチノキ	Ilex micrococca Maxim.(タマミズキ)	
スミレ	Viola rossii Hemsl.(アケボノスミレ)	
イワウメ	Schizocodon ilicifolius Maxim.var.nankaiensis T.Yamaz.(ナンカイヒメイワカガミ)	
イチヤクソウ	Monotropa uniflora L.(ギンリョウソウモドキ)	

分類	科名	学名(種名)
	イチャクソウ	<i>Chimaphila japonica</i> Miq.(ウメガサソウ)
	ツツジ	<i>Enkianthus campanulatus</i> (Miq.)G.Nicholson(サラサドウダン)
		<i>Rhododendron japonicum</i> (A.Gray)Suringar(レンゲツツジ)
		<i>Menziesia cilicalyx</i> (Miq.)Maxim.(ツリガネツツジ)
	フジウツギ	<i>Mitrasacme pygmaea</i> R.Br.(アイナエ)
	リンドウ	<i>Swertia bimaculata</i> (Siebold et Zucc.)Hook.f.et Thomson ex C.B.Clarke(アケボノソウ)
		<i>Gentiana zollingeri</i> Fawc.(フデリンドウ)
	ムラサキ	<i>Lithospermum zollingeri</i> A.DC.(ホタルカズラ)
		<i>Trigonotis brevipes</i> (Maxim.)Maxim.ex Hemsl.(ミズタビラコ)
	シソ	<i>Ajuga nipponensis</i> Makino(ジュウニヒトエ)
		<i>Salvia nipponica</i> Miq.var. <i>kisoensis</i> K.Imai(キソキバナアキギリ)
	ゴマノハグサ	<i>Melampyrum laxum</i> Mir.var. <i>nikkoense</i> Beauv.(ミヤママコナ)
	イワタバコ	<i>Conandron ramondioides</i> Siebold et Zucc.(イワタバコ)
	マツムシソウ	<i>Scabiosa japonica</i> Miq.(マツムシソウ)
	キク	<i>Senecio nikoensis</i> Miq.(サワギク)
		<i>Senecio pierotii</i> Miq.(サワオグルマ)
		<i>Ainsliaea acerifolia</i> Sch.Bip.var. <i>subapoda</i> Nakai(オクモミジハグマ)
		<i>Hololeion krameri</i> (Franch.et Sav.)Kitam.(スイラン)
	ユリ	<i>Tofieldia glutinosa</i> (Michx.)Pers.subsp. <i>japonica</i> (Miq.)T.Shimizu(イワシヨウブ)
		<i>Tricyrtis hirta</i> (Thunb.)Hook.(ホトトギス)
		<i>Erythronium japonicum</i> Decne.(カタクリ)
		<i>Amana edulis</i> (Miq.)Honda(アマナ)
		<i>Alettris spicata</i> (Thunb.)Franch.(ソクシンラン)
	ヒガンバナ	<i>Lycoris sanguinea</i> Maxim.(キツネノカミソリ)
	アヤメ	<i>Iris ensata</i> Thunb.var. <i>spontanea</i> (Makino)Nakai ex Makino et Nemoto(ノハナシヨウブ)
	ラン	<i>Cephalanthera erecta</i> (Thunb.)Blume(ギンラン)
		<i>Liparis kumokiri</i> F.Maek.(クモキリソウ)
<i>Liparis krameri</i> Franch.et Sav.(ジガバチソウ)		
<i>Goodyera schlechtendaliana</i> Rchb.f.(ミヤマウズラ)		
<i>Lecanorchis japonica</i> Blume(ムヨウラン)		
<i>Oreorchis patens</i> (Lindl.)Lindl.(コケイラン)		
<i>Taeniophyllum glandulosum</i> Blume(クモラン)		
魚類・貝類	ドジョウ	<i>Cobitis taenia striata</i> Ikeda(スジシマドジョウ)
		<i>Lefua echigonia</i> Jordan et Richardson(ホトケドジョウ)
	アカザ	<i>Liobagrus reini</i> Hilgendorf(アカザ)
	メダカ	<i>Oryzias latipes</i> (Temminck et Schlegel)(メダカ)
	ヤツメウナギ	<i>Lampetra mitsukurii</i> Hatta(スナヤツメ)
	イシガイ	<i>Pseudodon omiensis</i> (Heimburg)(カタハガイ)
		<i>Lanceolaria grayana cuspidata</i> Kira(トンガリササノハガイ)
		<i>Inversidens japonensis</i> (Lea)(マツカサガイ)
		<i>Unio douglasiae nipponensis</i> V.Martens(イシガイ)
	ハゼ	<i>Odontobutis obscura</i> (Temminck et Schlegel)(ドンコ)
コイ	<i>Sarcocheilichthys variegatus variegatus</i> (Temminck et Schlegel)(カワヒガイ)	
ドジョウ	<i>Cobitis biwae</i> Jordan et Snyder(シマドジョウ)	