

浸水想定区域図（比衣防災ため池、比衣第2ため池）



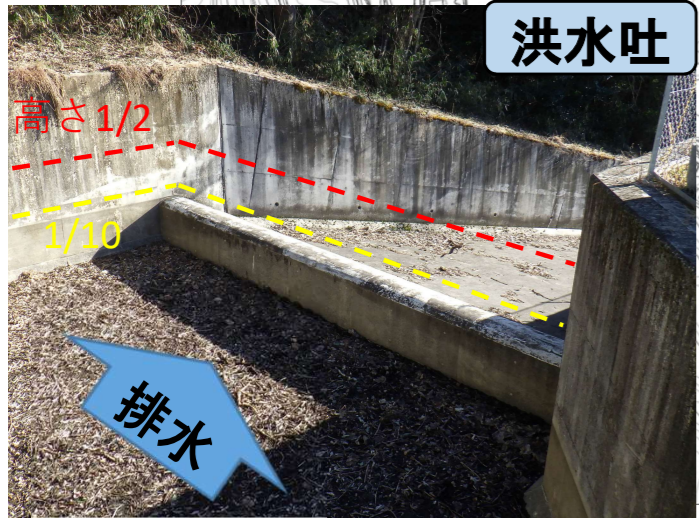
比衣防災ため池及び比衣第2ため池は適切な管理がされており、決壊の可能性は非常に低いですが、堤体決壊時の影響範囲を示したものがこの浸水想定区域図です。
 貯留水が一気に流れ出す最も危険な場合を想定し作成されています。
 池の下流にある水田においては、水深が1.5mを超える可能性があります。
 浸水想定区域図を参考に非常時の避難方法を確認しましょう。

比衣防災ため池

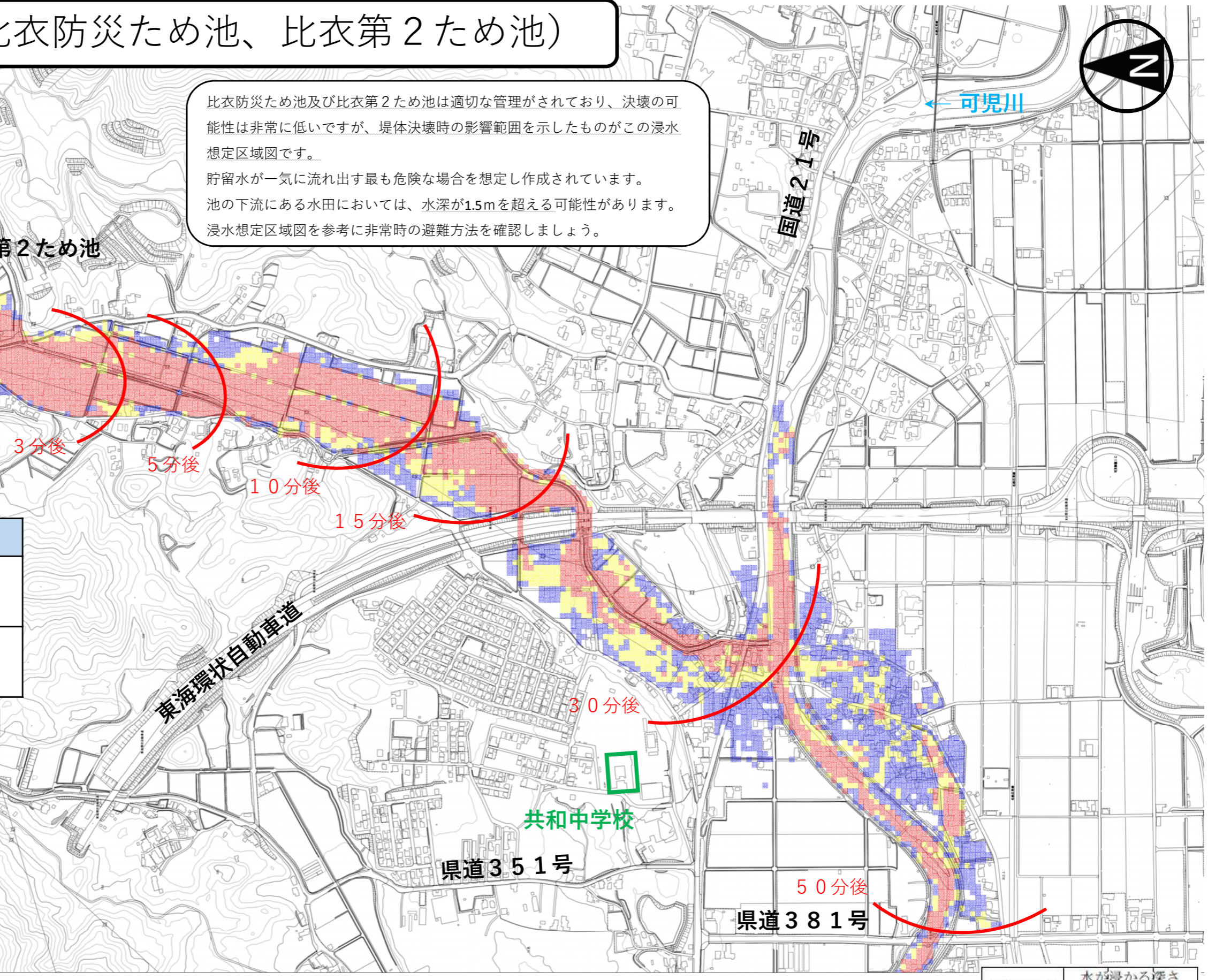
比衣第2ため池

□ 近隣の避難所
 ・共和中学校
 ※避難の際は、避難所の開設状況を確認してください。

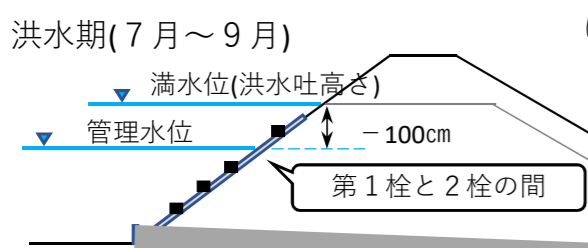
ため池諸元	
比衣防災ため池	貯水量 77千m ³ 堤高 11.6m 洪水吐形式 越流堰型 改修歴 平成26年度
比衣第2ため池	貯水量 2.5千m ³ 堤高 4.0m 洪水吐形式 越流堰型 改修歴 平成5年度



洪水吐



ため池管理水位



比衣防災ため池においては、洪水期に低水位管理を行うことで、大雨や台風通過が予測されるときに、越水や決壊のリスクを小さくできます。

比衣防災ため池、比衣第2ため池 管理状況

- 草刈り：年3回
草刈り時に堤体及び施設の点検（ため池管理アプリや点検チェックシートによる）
- 管理水位：左記による（比衣防災ため池）
- 管理手法について
ため池管理マニュアル⇒

ため池上流域について

上流域には、ゴルフ場の調整池があるため、その放流等によっては、ため池に影響を与える可能性があります。
 また、浸水想定区域の一部において、土砂災害特別警戒区域と重なっているエリアがあるため注意が必要です。

歩行困難度判定	水が浸かる深さ	
	浅い	深い
水が流れる速さ	遅い 0.5m/s	可能
	速い 1.0m/s	危険