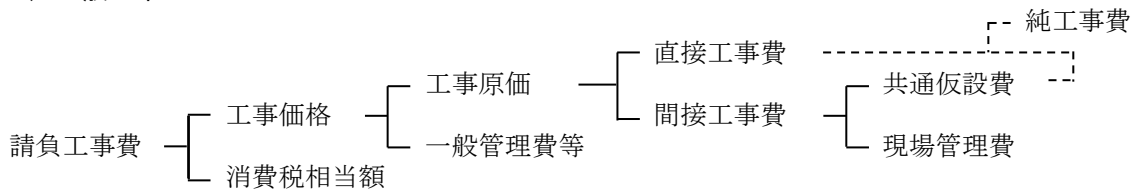


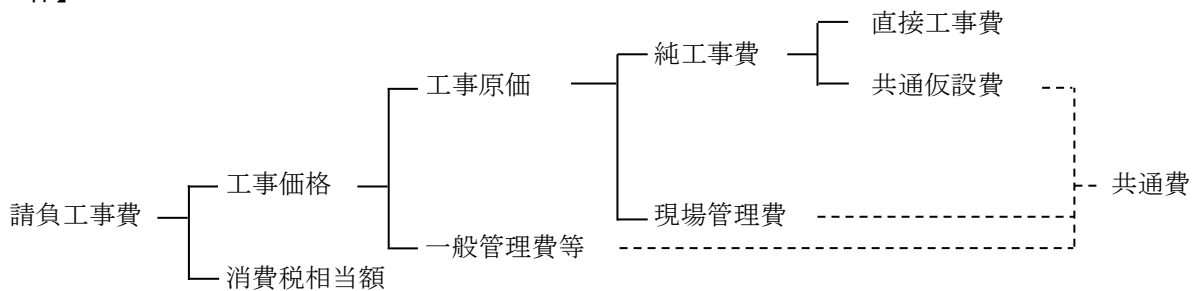
【積算体系による費目区分】

(1) 一般土木



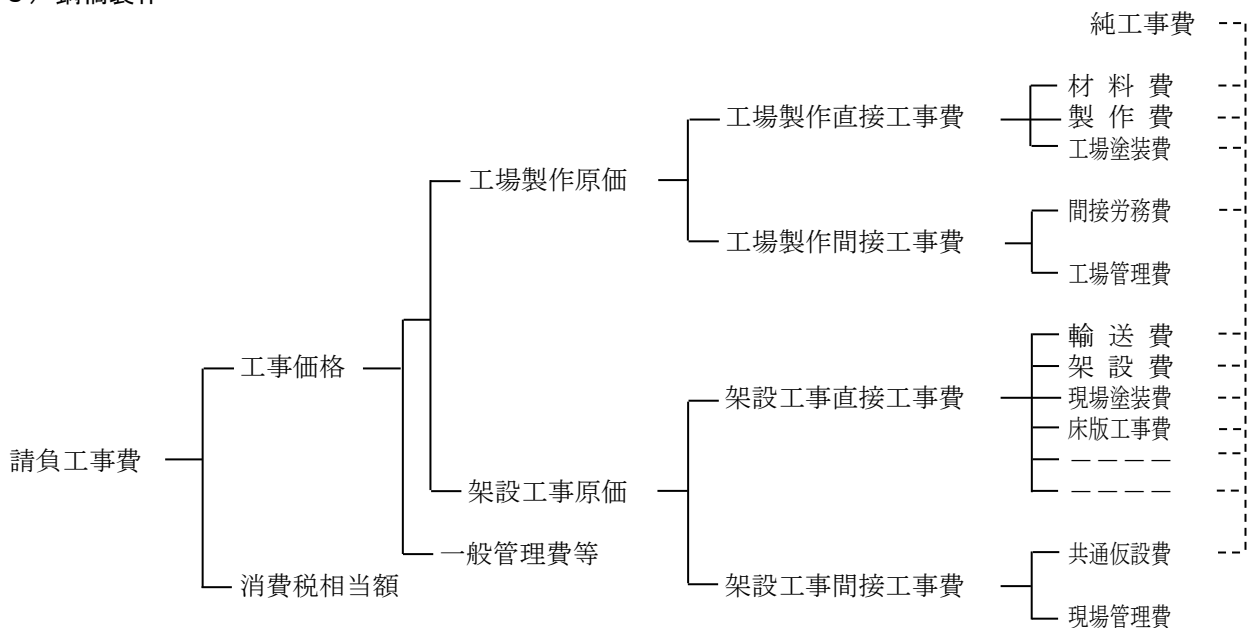
直接工事費相当分(注)：直接工事費
 共通仮設費相当分：共通仮設費(率分+積上分)
 現場管理費相当分：現場管理費
 一般管理費相当分：一般管理費等

(2) 建築一式、営繕工事にかかる【電気、電気通信、管、とび・土工・コンクリート(解体工事)、解体】



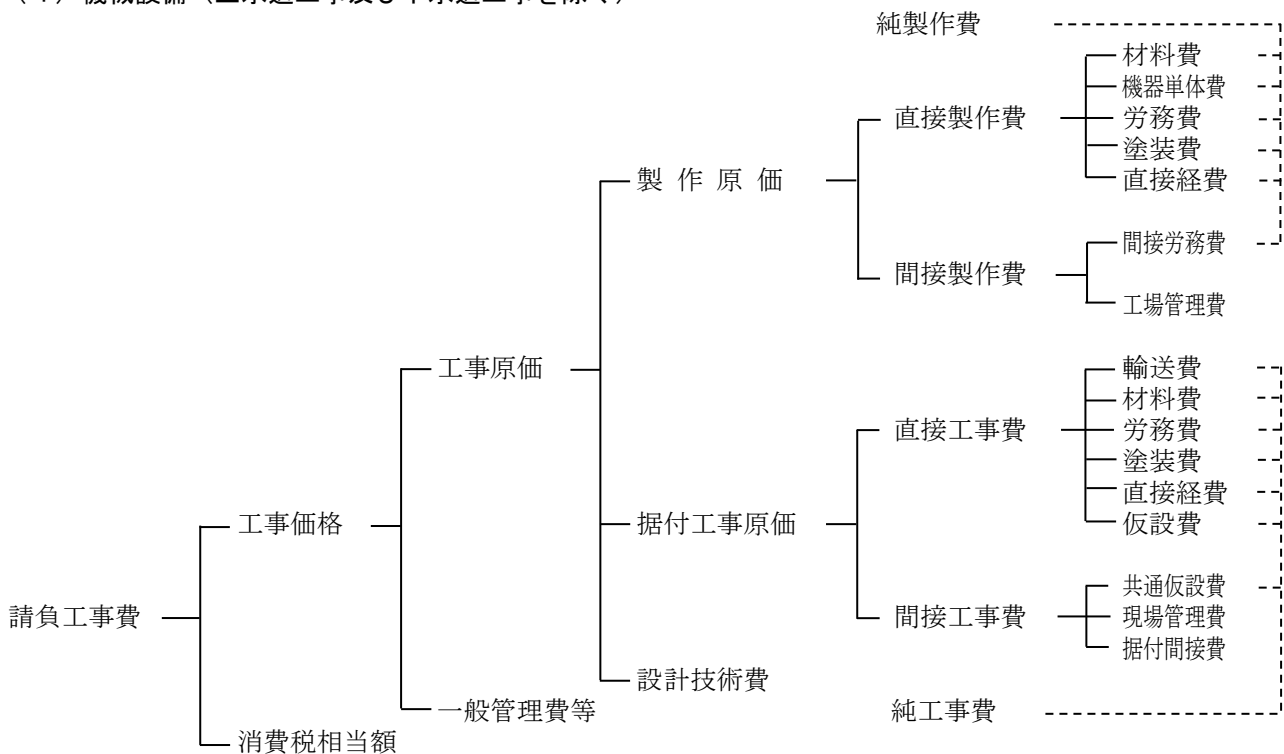
直接工事費相当分(注)：直接工事費
 共通仮設費相当分：共通仮設費(率分+積上分)
 現場管理費相当分：現場管理費
 一般管理費相当分：一般管理費等

(3) 鋼橋製作



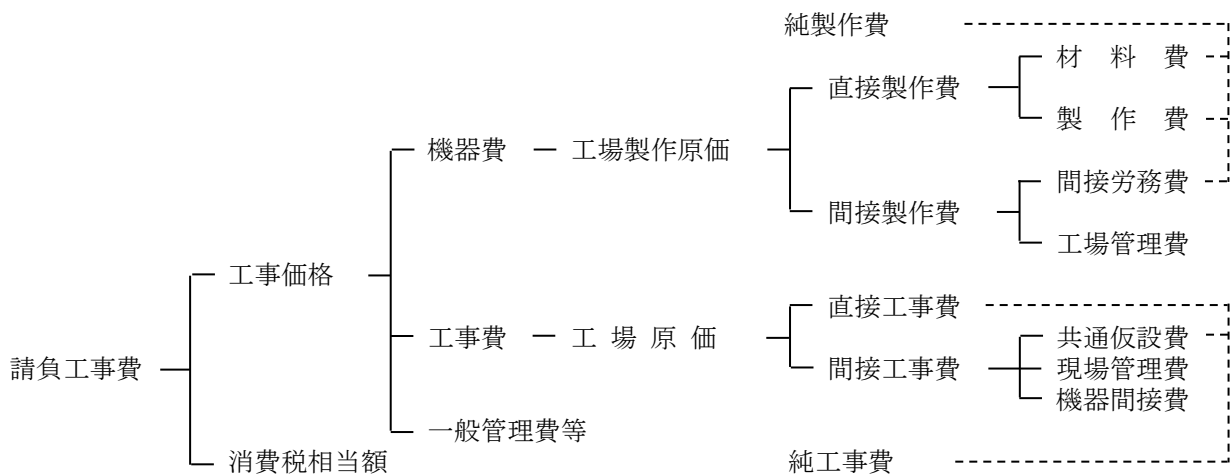
直接工事費相当分(注)：工場製作直接工事費、架設工事直接工事費
 共通仮設費相当分：共通仮設費(率分+積上分)、間接労務費
 現場管理費相当分：現場管理費、工場管理費
 一般管理費相当分：一般管理費等

(4) 機械設備（上水道工事及び下水道工事を除く）



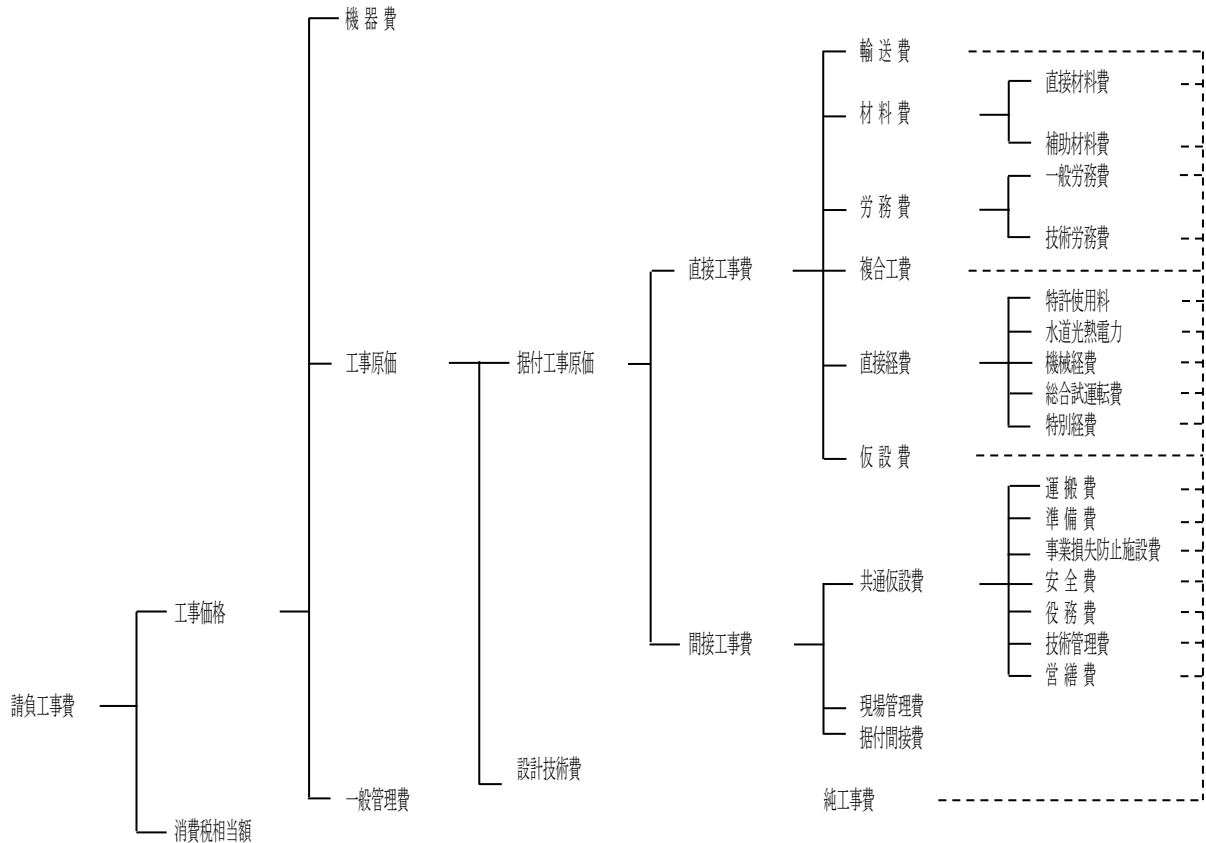
- 直接工事費相当分(注) : 直接工事費、直接製作費
- 共通仮設費相当分 : 共通仮設費(率分+積上分)、間接労務費
- 現場管理費相当分 : 現場管理費、工場管理費、据付間接費、設計技術費
- 一般管理費相当分 : 一般管理費等

(5) 電気通信（営繕工事、上水道工事、下水道工事を除く）



- 機器費相当分 : 機器費
- 直接工事費相当分(注) : 直接工事費
- 共通仮設費相当分 : 共通仮設費(率分+積上分)
- 現場管理費相当分 : 現場管理費、機器間接費
- 一般管理費相当分 : 一般管理費等

(7) 電気設備（上水道工事及び下水道工事）



- 機器費相当分 : 機器費、設計技術費
- 直接工事費相当分(注) : 直接工事費
- 共通仮設費相当分 : 共通仮設費(率分+積上分)
- 現場管理費相当分 : 現場管理費、据付間接費
- 一般管理費相当分 : 一般管理費等

(注) : 予定価格にスクラップ評価額が含まれる場合の取扱い
 予定価格にスクラップ評価額が含まれる工事において基準価格等を算出する場合は、直接工事費相当分にスクラップ評価額を加算すること。

例 : (1) 一般土木の場合
 直接工事費相当分 = 直接工事費 + スクラップ評価額※

※スクラップ評価額は買取価格であるため、金額はマイナス表示「-〇〇〇、〇〇〇円」となる。