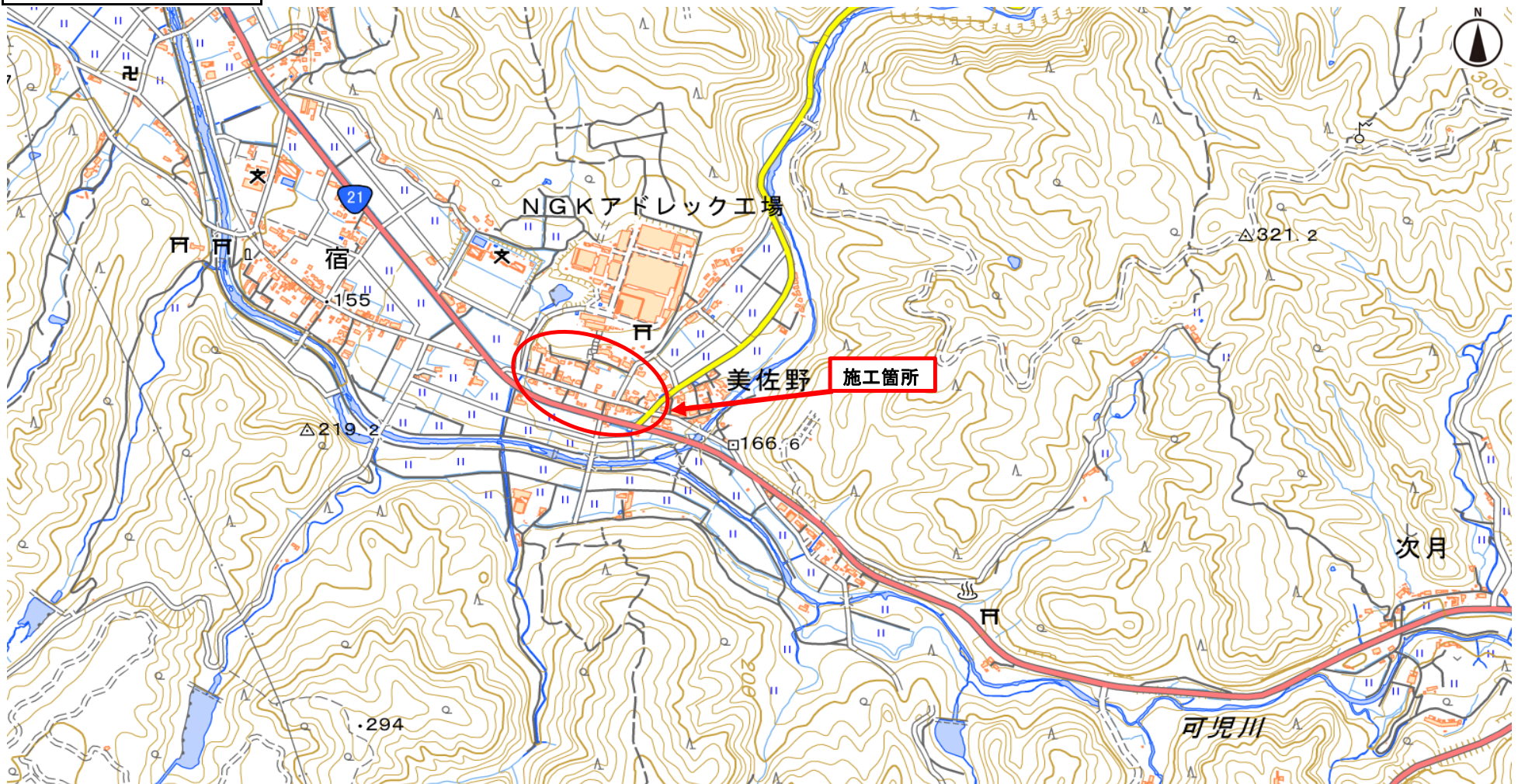


図 面

仕様書番号 上第 6 改-3 号

工 事 名 美佐野地内配水管改良（第 2 工区）工事

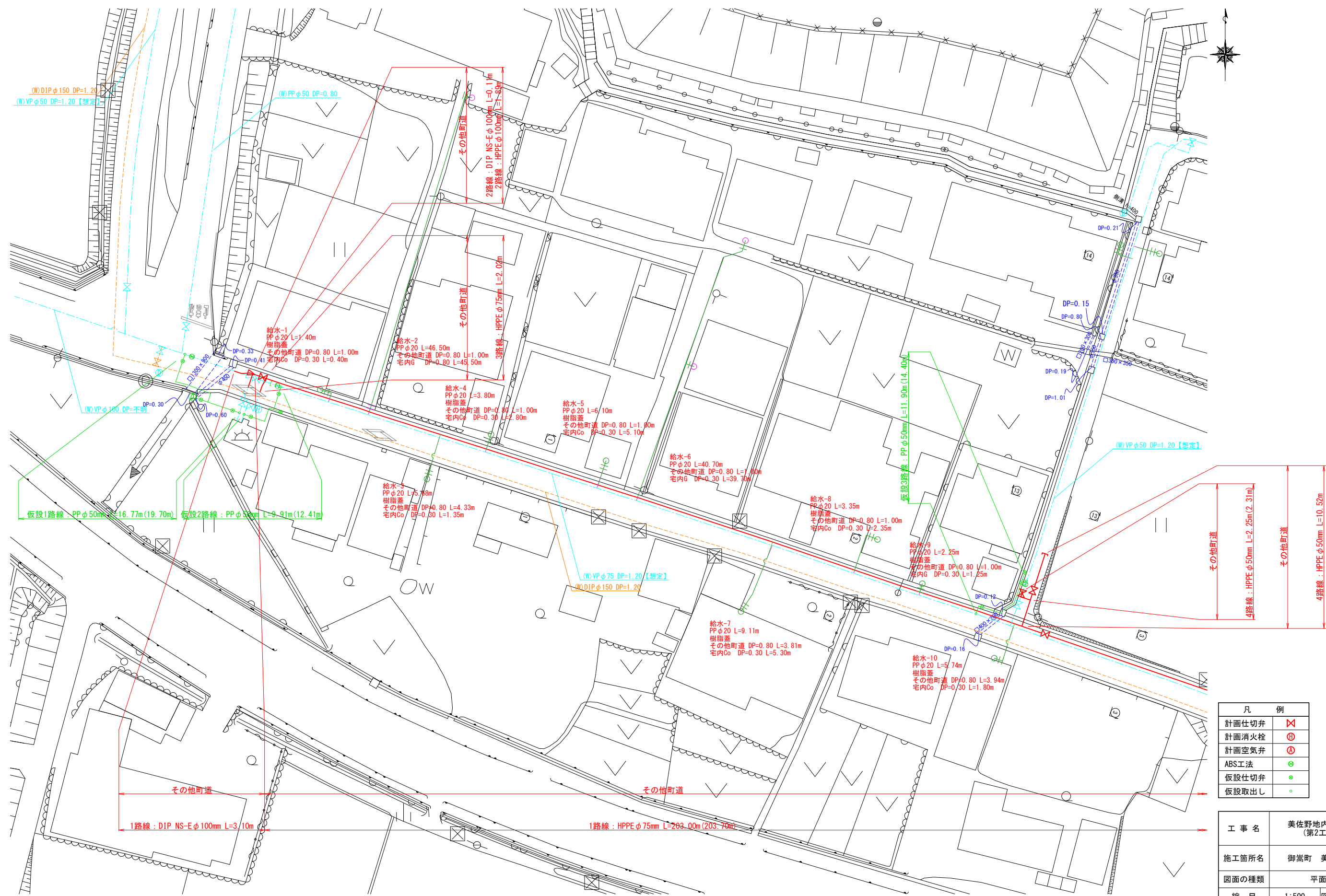
位置図



※ 国土地理院地図より

工事名	美佐野地内配水管改良(第2工区)工事		
施工箇所名	御嵩町 美佐野 地内		
図面の種類	位置図		
縮尺	Free	図面番号	1/12
事務所名	岐阜県御嵩町		

平面図(1)
A3 S=1:500

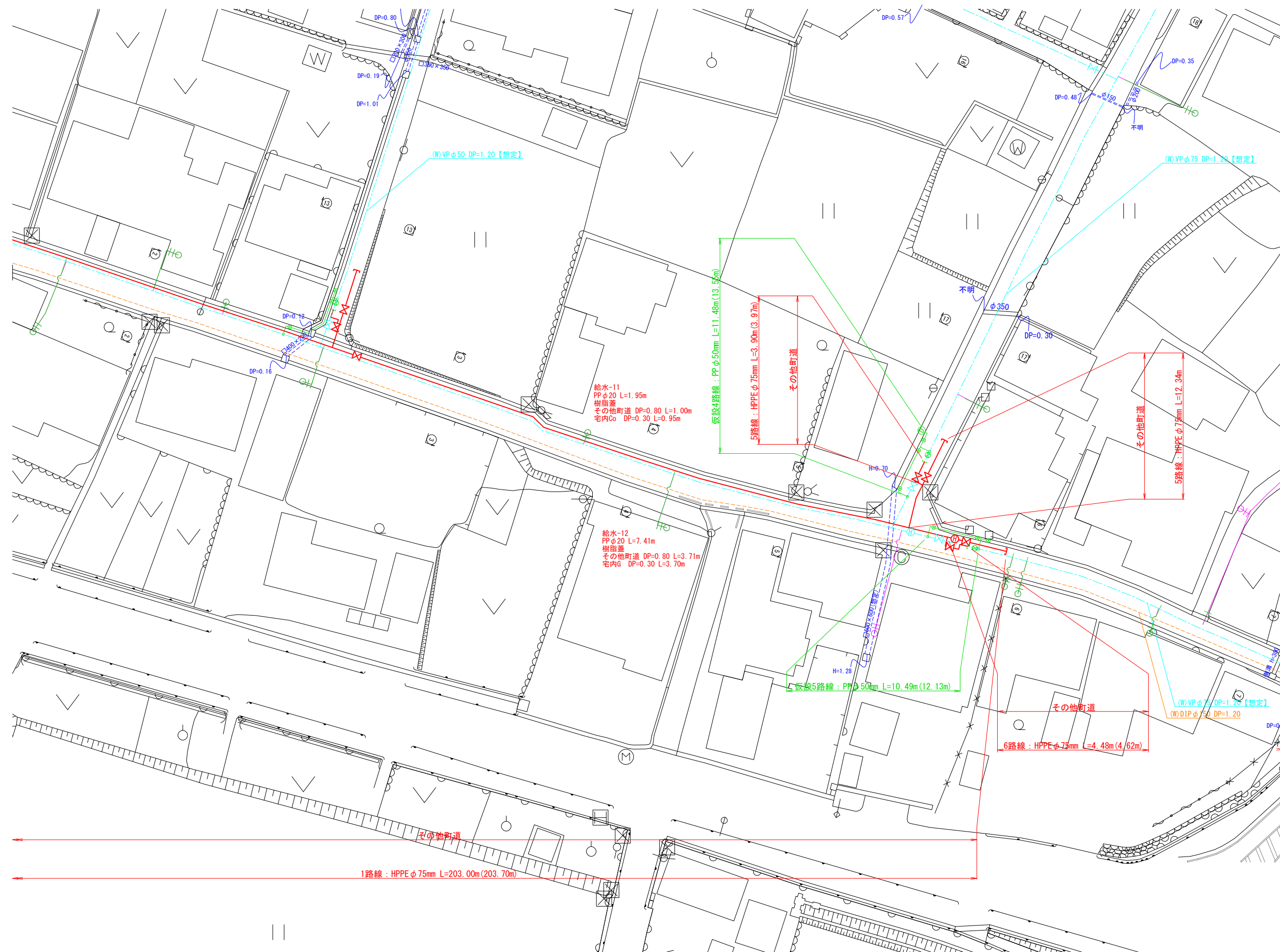


凡	例
計画仕切弁	
計画消火栓	
計画空気弁	
ABS工法	
仮設仕切弁	
仮設取出し	

工 事 名	美佐野地内配水管改良 (第2工区)工事
施工箇所名	御嵩町 美佐野 地内
図面の種類	平面図(1)
縮 尺	1:500 図面番号 2/12
事務所名	岐阜県御嵩町

平面图 (2)

A3 S=1:500

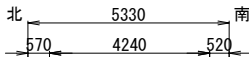


凡 例	
計画仕切弁	✕
計画消火栓	Ⓜ
計画空気弁	Ⓐ
ABS工法	⊗
仮設仕切弁	⊗
仮設取出し	。

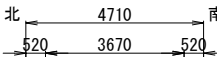
工 事 名	美佐野地内配水管改良 (第2工区) 工事		
施工箇所名	御嵩町 美佐野 地内		
図面の種類	平面図 (2)		
縮 尺	1:500	図面番号	3/12
事務所名	岐阜県御嵩町		

A3 S=1:200

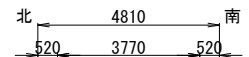
①—① 断面



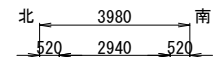
④—④ 断面



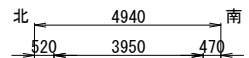
②—② 断面



⑤—⑤ 断面

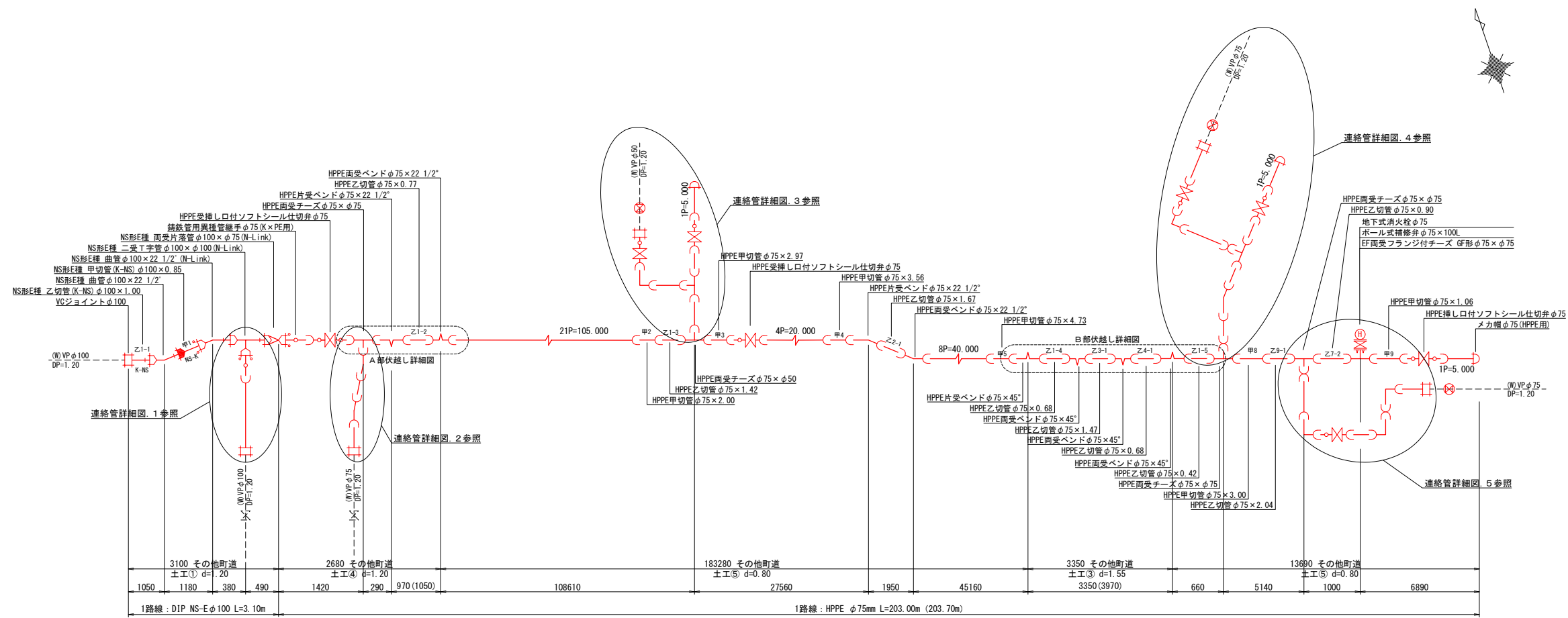


③—③ 断面

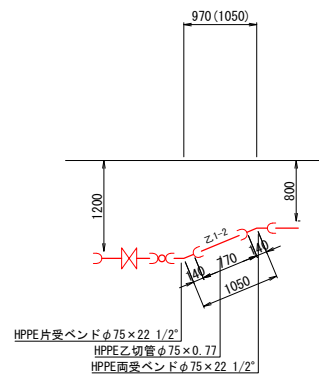


工 事 名	美佐野地内配水管改良 (第2工区)工事		
施工箇所名	御嵩町 美佐野 地内		
図面の種類	横断面図		
縮 尺	1:200	図面番号	4/12
事務所名	岐阜県御嵩町		

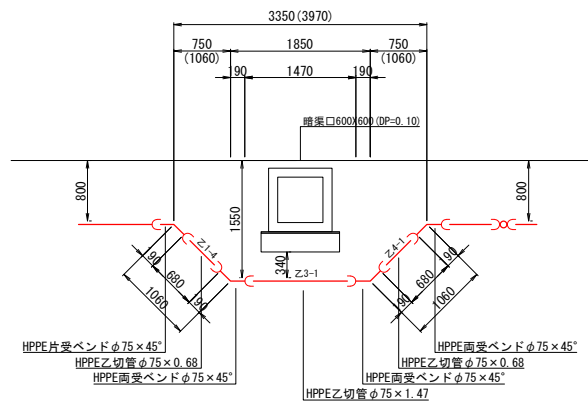
配管図(1)
A3 S=Free



A 部伏越し詳細図



B 部伏越し詳細図



凡 例

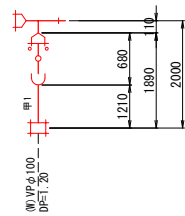
- NS形E種継手
- NS形E種継手(ライナ)
- NS形E種継手(N-Link)
- EF継手
- メカニカル継手(離脱防止)

工 事 名	美佐野地内配水管改良 (第2工区)工事		
施工箇所名	御嵩町 美佐野 地内		
図面の種類	配管図(1)		
縮 尺	Free	図面番号	5/12
事務所名	岐阜県御嵩町		

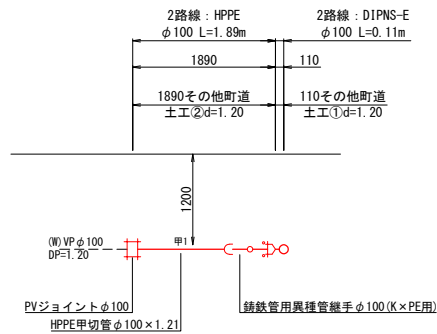
配管図(2)
A3 S=Free

連絡管詳細図(1)

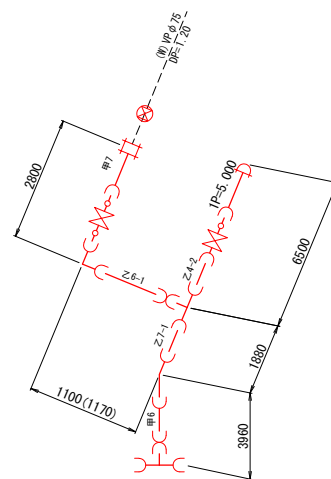
平面図



断面図

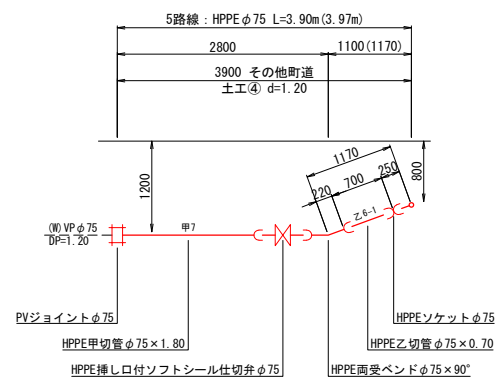


平面図

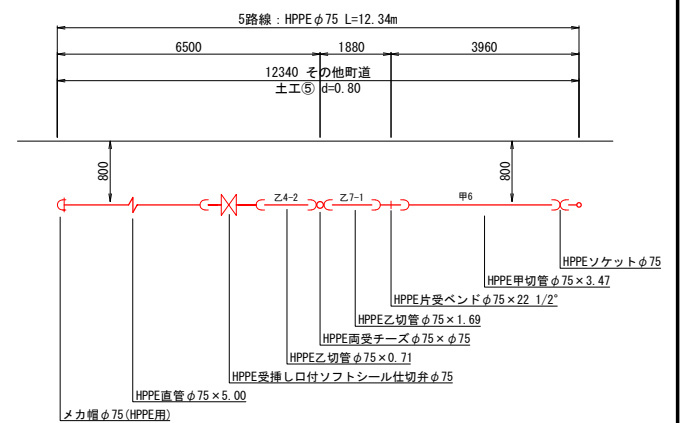


連絡管詳細図(4)

断面図

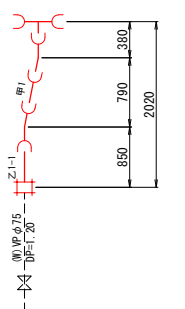


断面図

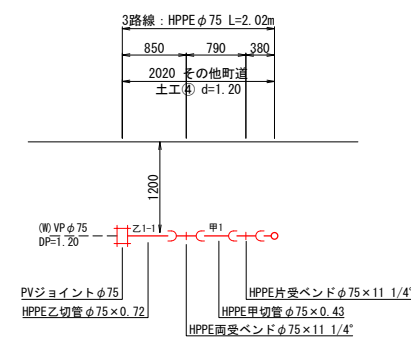


連絡管詳細図(2)

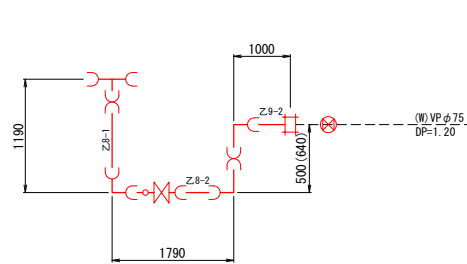
平面図



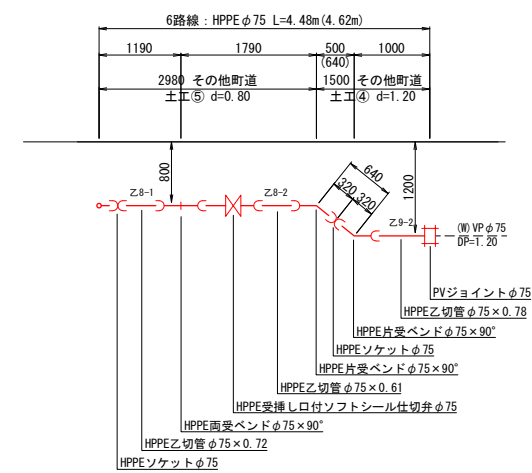
断面図



平面図

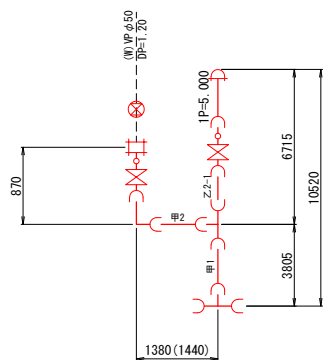


断面図

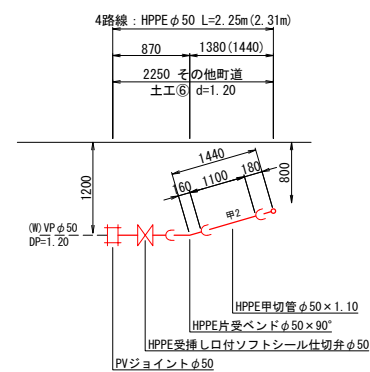


連絡管詳細図(3)

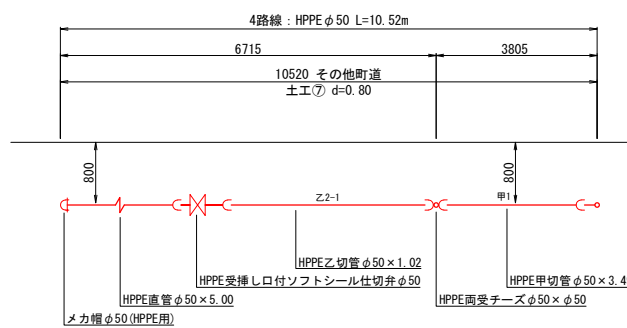
平面図



断面図



断面図

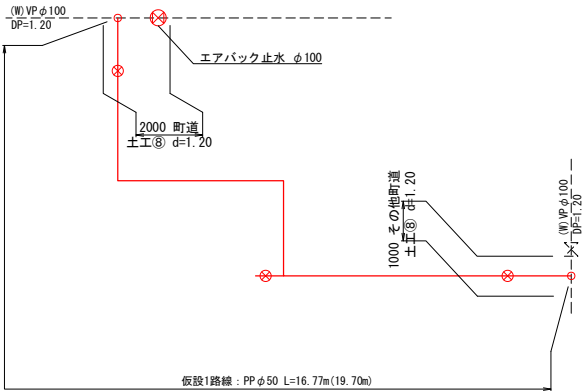


工 事 名	美佐野地内配水管改良 (第2工区) 工事		
施工箇所名	御嵩町 美佐野 地内		
図面の種類	配管図 (2)		
縮 尺	Free	図面番号	6/12
事務所名	岐阜県御嵩町		

仮設配管図
A3 S=Free

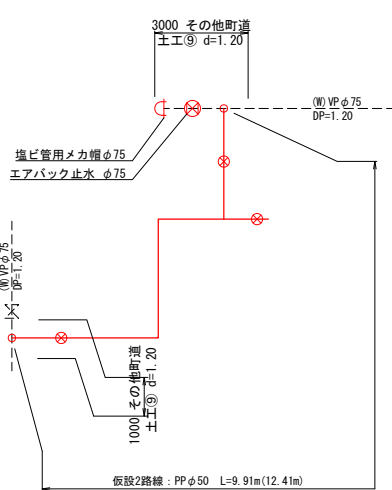
仮設管詳細図(1)

(参考図)



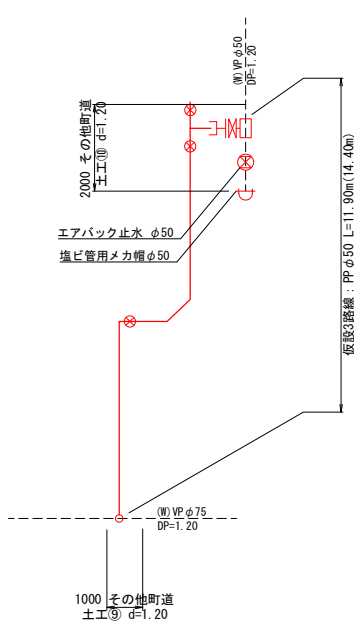
仮設管詳細図(2)

(参考図)



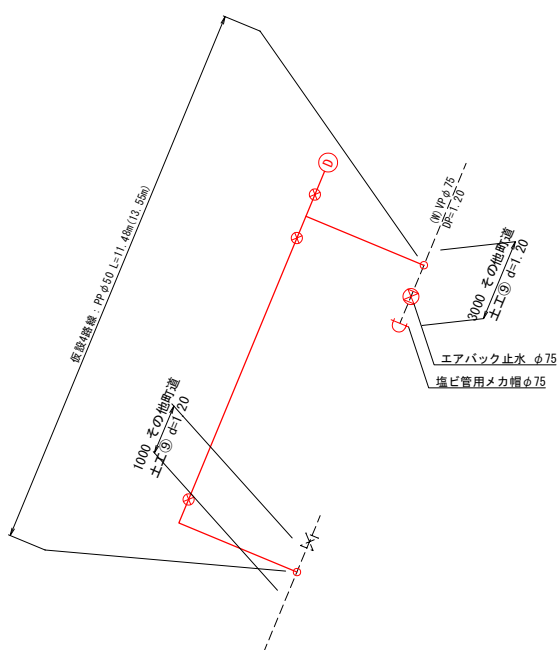
仮設管詳細図(3)

(参考図)



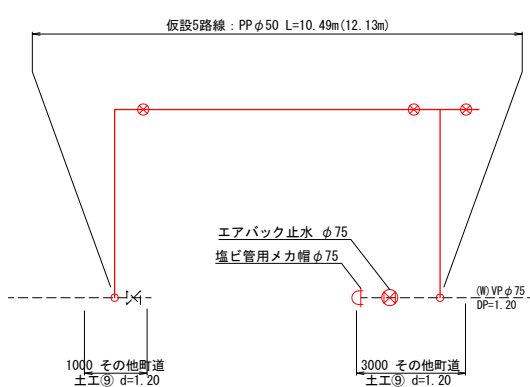
仮設管詳細図(4)

(参考図)

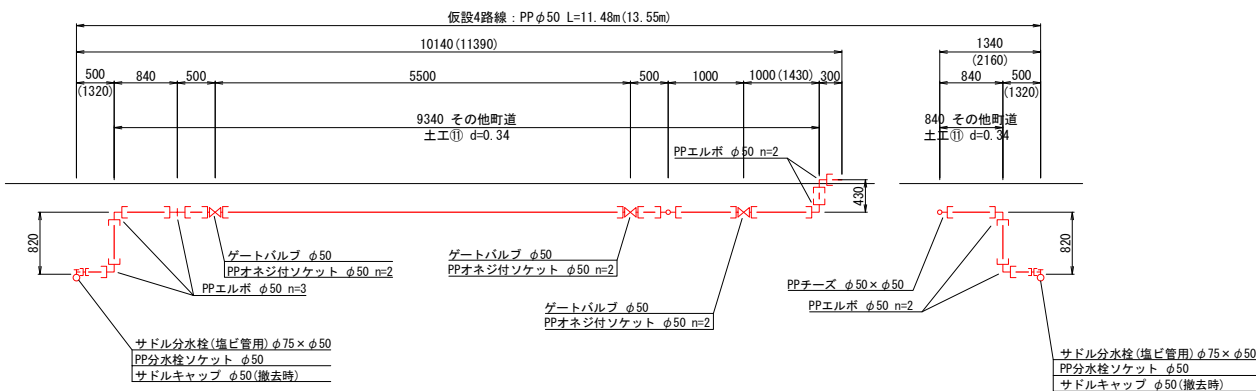


仮設管詳細図(5)

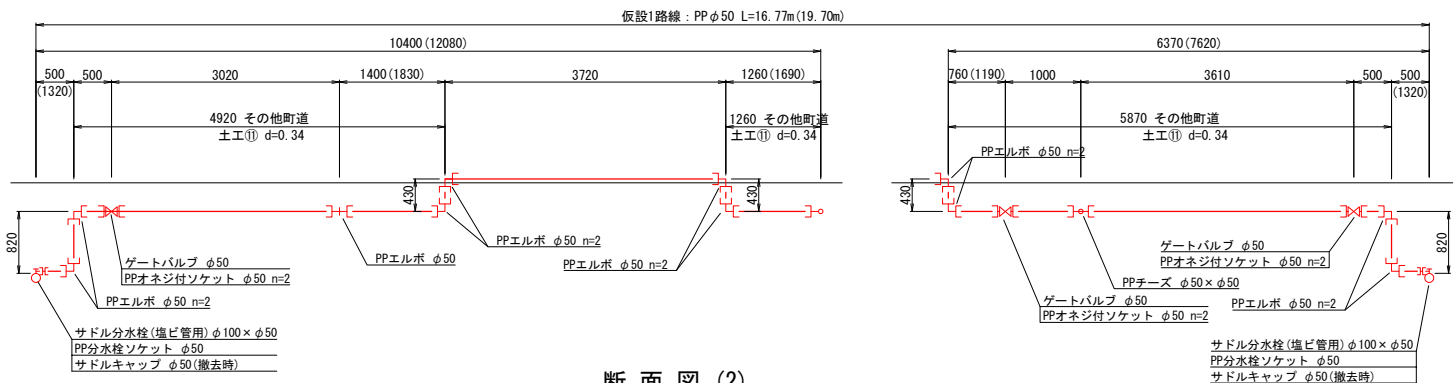
(参考図)



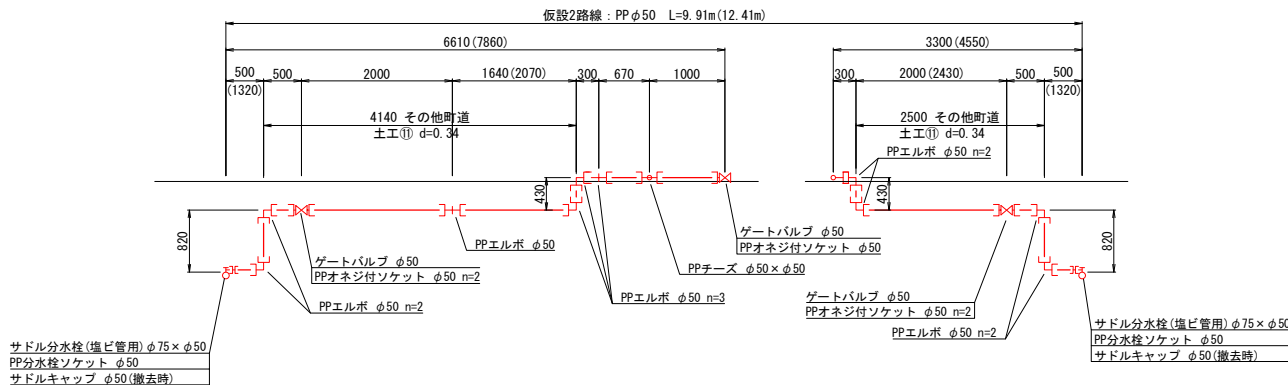
断面図(4)



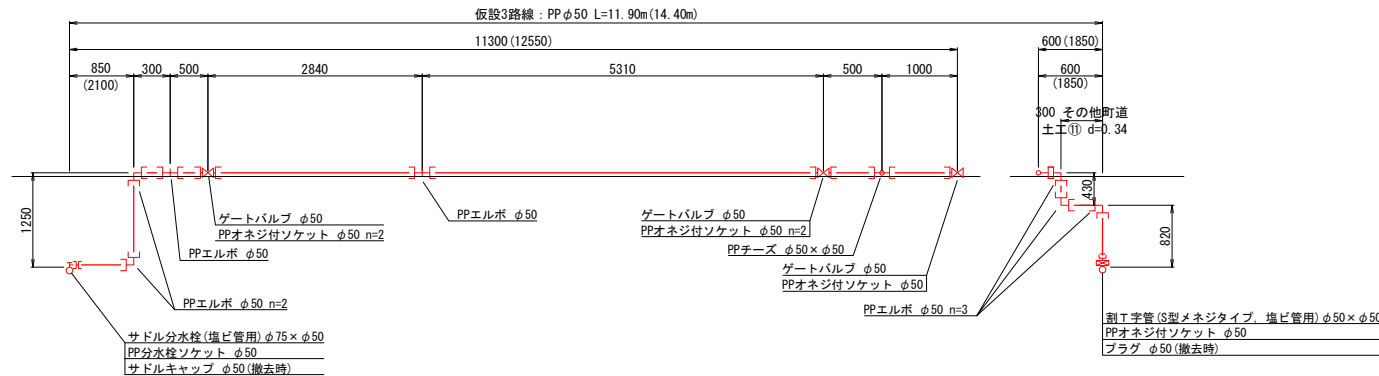
断面図(1)



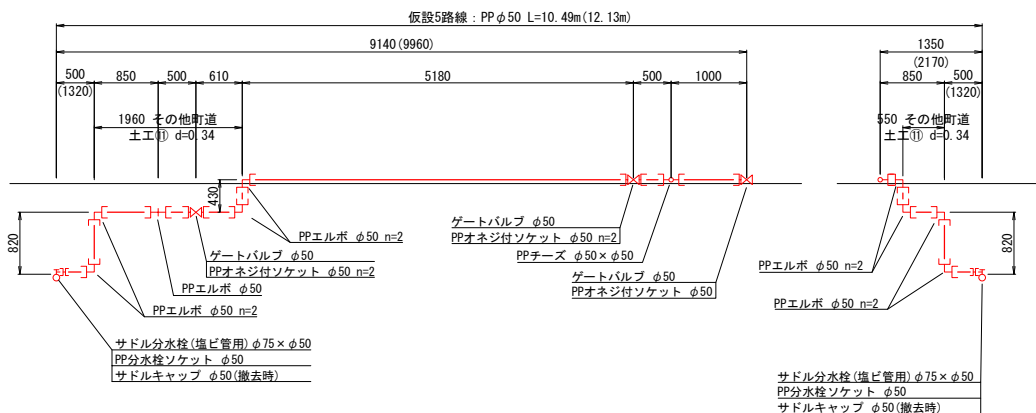
断面図(2)



断面図(3)

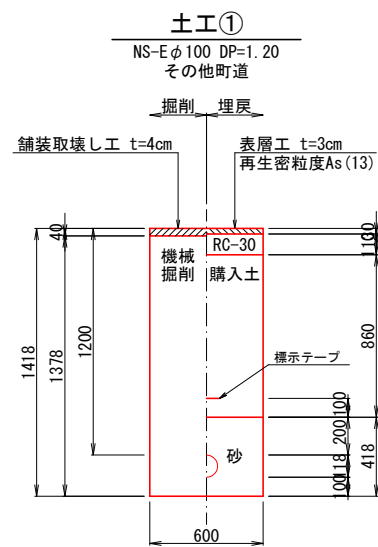


断面図(5)

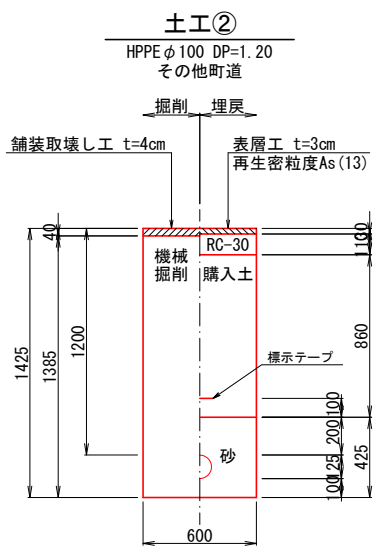


工 事 名	美佐野地内配水管改良 (第2工区) 工事		
施工箇所名	御嵩町 美佐野 地内		
図面の種類	仮設配管図		
縮 尺	Free	図面番号	7/12
事務所名	岐阜県御嵩町		

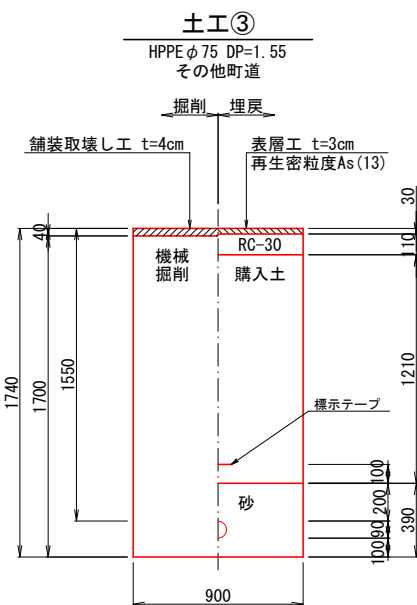
土工定規図(1)
A3 S=1:40



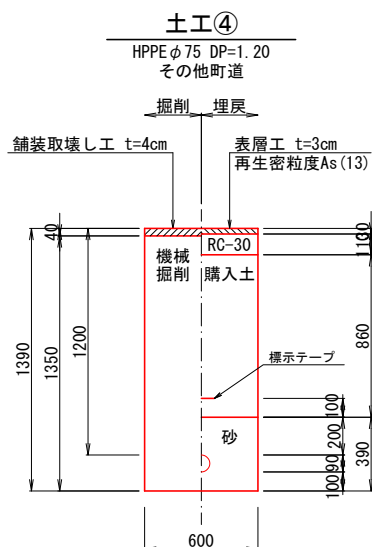
	(m ³ /m)
掘削	0.83
砂埋戻	0.24
購入土埋戻	0.52



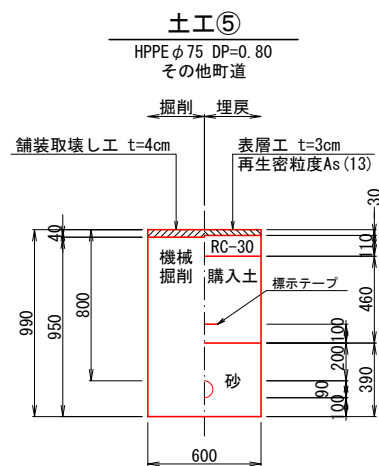
	(m ³ /m)
掘削	0.83
砂埋戻	0.24
購入土埋戻	0.52



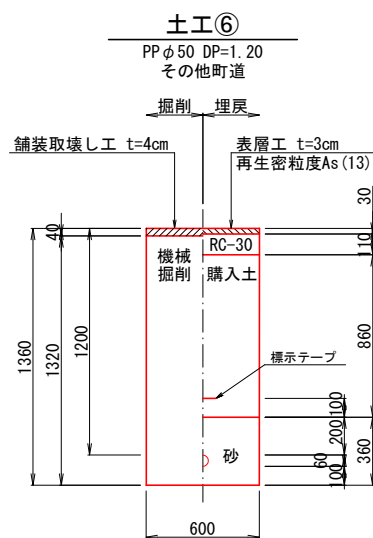
	(m ³ /m)
掘削	1.53
砂埋戻	0.34
購入土埋戻	1.09



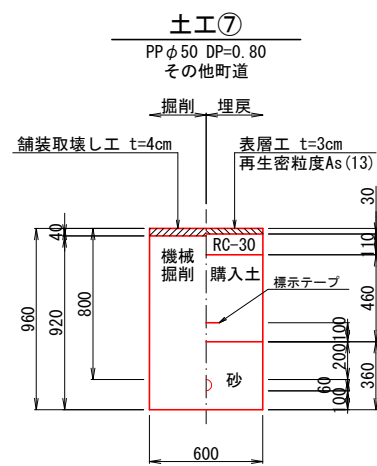
	(m ³ /m)
掘削	0.81
砂埋戻	0.23
購入土埋戻	0.52



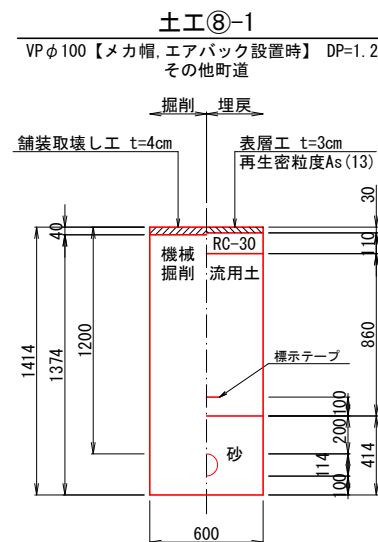
	(m ³ /m)
掘削	0.57
砂埋戻	0.23
購入土埋戻	0.28



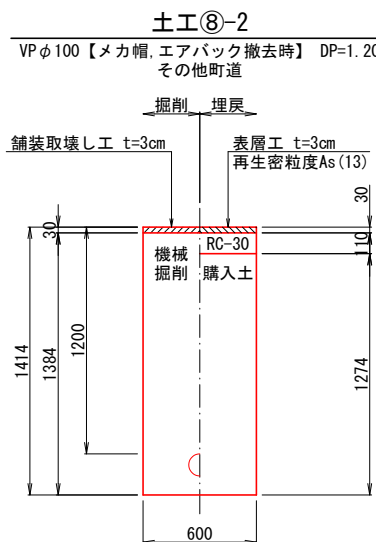
	(m ³ /m)
掘削	0.79
砂埋戻	0.21
購入土埋戻	0.52



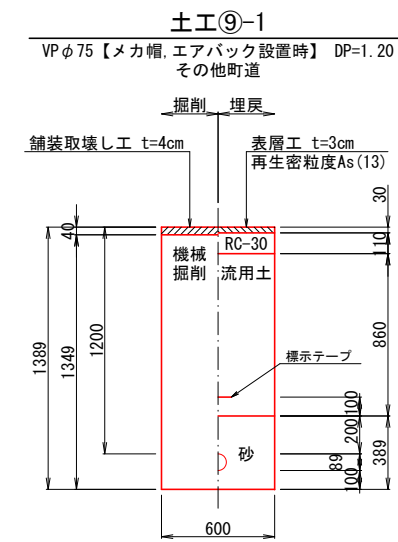
	(m ³ /m)
掘削	0.55
砂埋戻	0.21
購入土埋戻	0.28



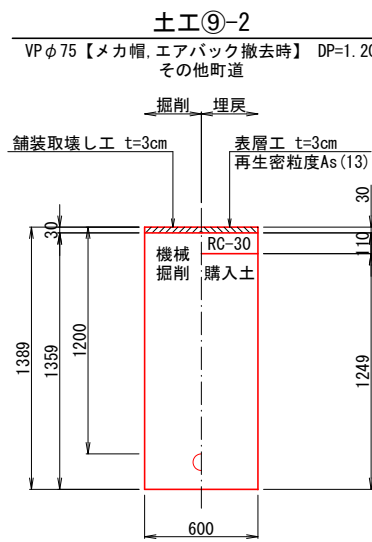
	(m ³ /m)
掘削	0.82
砂埋戻	0.24
流用土埋戻	0.52



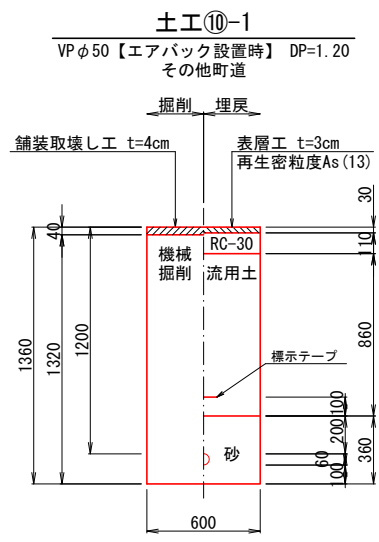
	(m ³ /m)
掘削	0.82
購入土埋戻	0.76



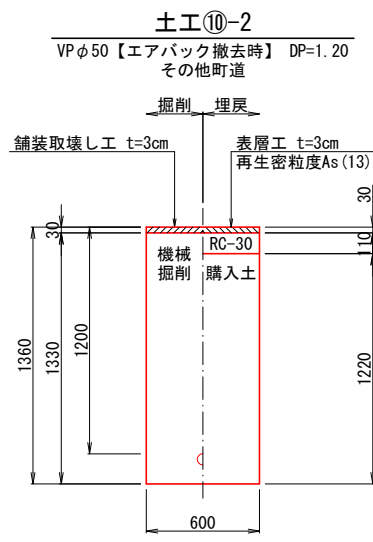
	(m ³ /m)
掘削	0.81
砂埋戻	0.23
流用土埋戻	0.52



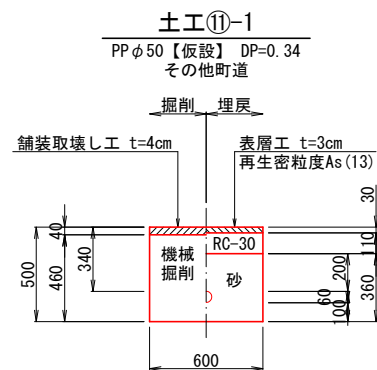
	(m ³ /m)
掘削	0.81
購入土埋戻	0.75



	(m ³ /m)
掘削	0.79
砂埋戻	0.21
流用土埋戻	0.52



	(m ³ /m)
掘削	0.80
購入土埋戻	0.73



	(m ³ /m)
掘削	0.28
砂埋戻	0.21

工事名	美佐野地内配水管改良 (第2工区)工事
施工箇所名	御嵩町 美佐野 地内
図面の種類	土工定規図(1)
縮尺	1:40 図面番号 8/12
事務所名	岐阜県御嵩町

土工定規図(2)

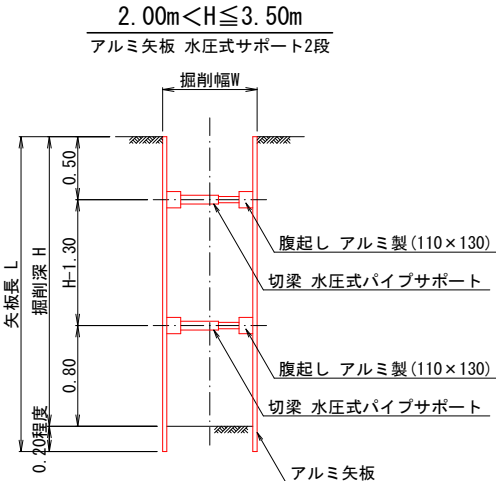
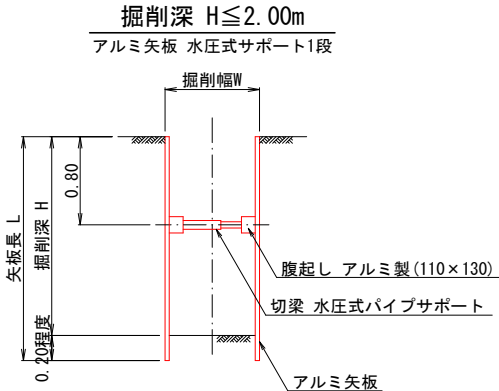
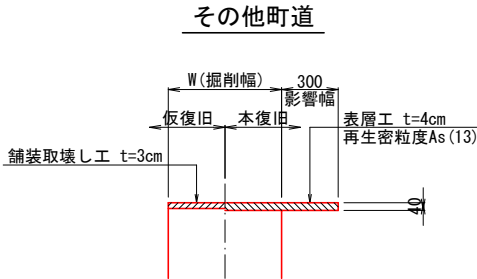
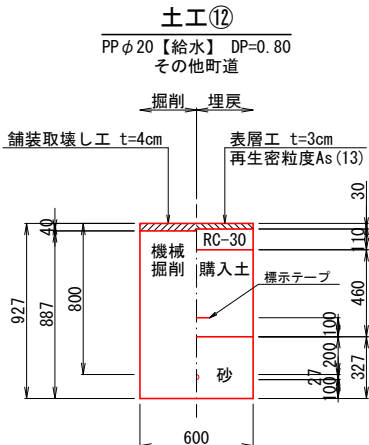
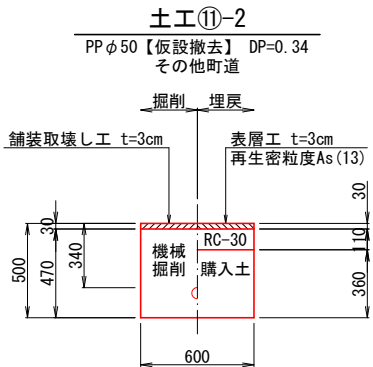
A3 S=1:40

舗装復旧図

A3 S=1:40

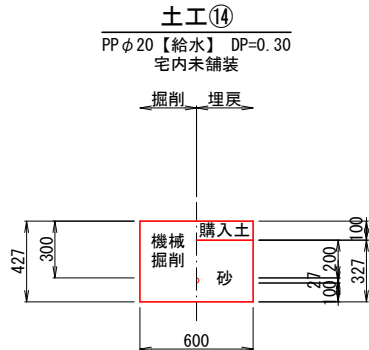
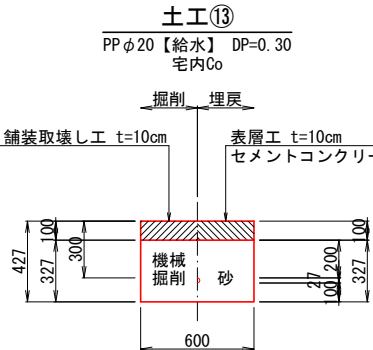
アルミ矢板土留工標準図

A3 S=Free



撤去時	(m ³ /m)
掘削	0.28
購入土埋戻	0.22

掘削	(m ³ /m)
砂埋戻	0.20
購入土埋戻	0.28

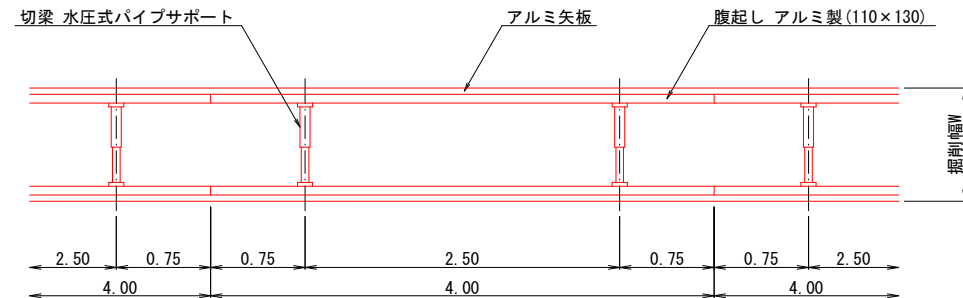


掘削	(m ³ /m)
砂埋戻	0.20
購入土埋戻	—

掘削	(m ³ /m)
砂埋戻	0.20
購入土埋戻	0.06

土工延長一覧表

管径	舗装種別	土工タイプ	土被り	路線	延長(箇所)	矢板長
DIP φ 100	その他町道	①	1. 20	1路線	3. 10	-----
				2路線	0. 11	
				計	3. 21	
HPPE φ 100		②	1. 20	2路線	1. 89	-----
HPPE φ 75		③	1. 55	1路線	3. 35	2. 0m(1段) -----
		④	1. 20	1路線	2. 68	-----
				3路線	2. 02	
				5路線	3. 90	
				6路線	1. 50	
				計	10. 10	
		⑤	0. 80	1路線	183. 28	-----
					13. 69	
				5路線	12. 34	
				6路線	2. 98	
				計	212. 29	
HPPE φ 50		⑥	1. 20	4路線	2. 25	-----
		⑦	0. 80	4路線	10. 52	-----
既設VP φ 100		⑧	1. 20	仮設1路線	2. 00	-----
				仮設1路線	1. 00	
	計			3. 00		
既設VP φ 75	⑨	1. 20	仮設2路線	1. 00		
			仮設2路線	3. 00		
			仮設3路線	1. 00		
			仮設4路線	1. 00		
				3. 00		
			仮設5路線	3. 00		
				1. 00		
			計	13. 00		
既設VP φ 50	⑩	1. 20	仮設3路線	2. 00	-----	
PP φ 50	⑪	0. 34	仮設1路線	4. 92	-----	
				1. 26		
				5. 87		
			仮設2路線	4. 14		
				2. 50		
			仮設3路線	0. 30		
			仮設4路線	9. 34		
				0. 84		
			仮設5路線	1. 96		
				0. 55		
			計	31. 68		
給水PP φ 20	その他町道	⑫	0. 80	1路線	23. 79	-----
給水PP φ 20	宅内Co	⑬	0. 30	1路線	20. 05	-----
給水PP φ 20	宅内未舗装	⑭	0. 30	1路線	90. 15	-----

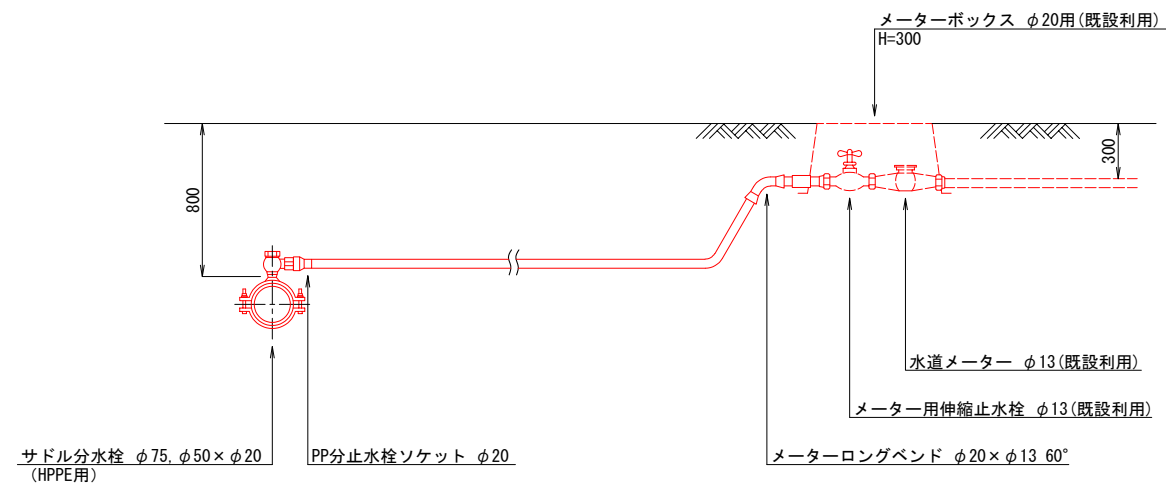


支保工段数(段)	掘削深
1	1.50m < H ≤ 1.80m
1	1.80m < H ≤ 2.00m
2	2.00m < H ≤ 2.30m
2	2.30m < H ≤ 2.80m
2	2.80m < H ≤ 3.30m

工事名	美佐野地内配水管改良(第2工区)工事
施工箇所名	御嵩町 美佐野 地内
図面の種類	土工定規図(2)、土留工標準図、舗装復旧図
縮尺	1:40 図面番号 9/12
事務所名	岐阜県御嵩町

給水管切替標準図
A3 S=Free

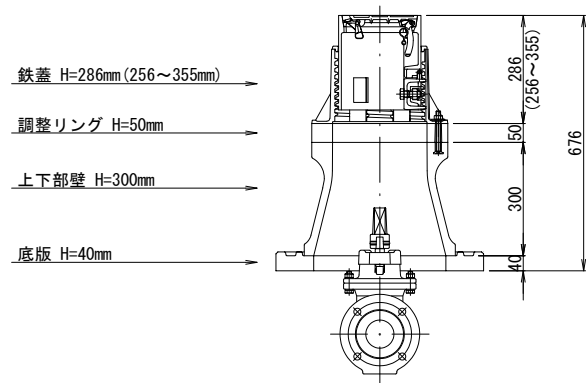
タイプ(A)



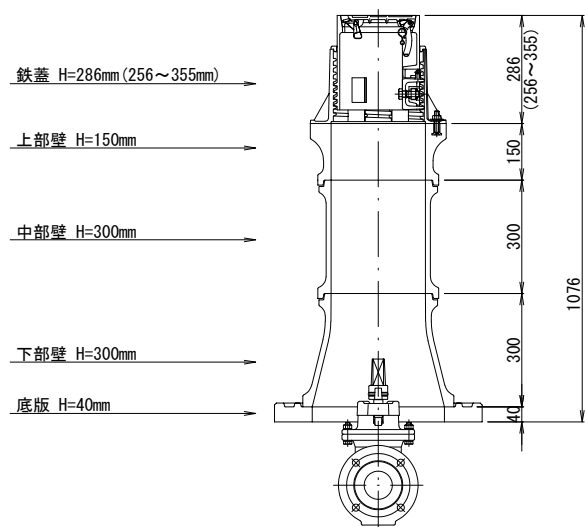
工 事 名	美佐野地内配水管改良 (第2工区)工事		
施工箇所名	御嵩町 美佐野 地内		
図面の種類	給水管切替標準図		
縮 尺	Free	図面番号	10/12
事務所名	岐阜県御嵩町		

弁 筐 標 準 図
A3 S=1:20

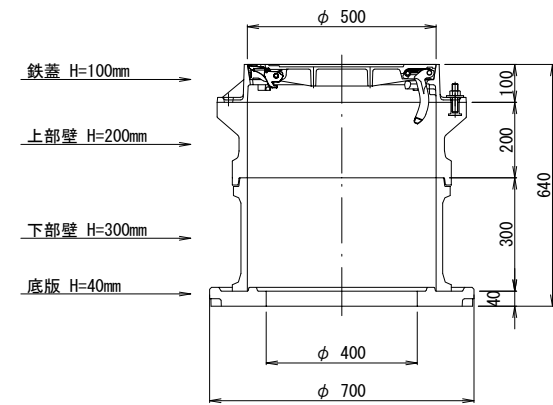
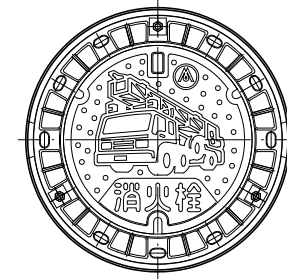
仕切弁【φ50～φ75mm】
(DP=0.80m)



仕切弁【φ50～φ75mm】
(DP=1.20m)

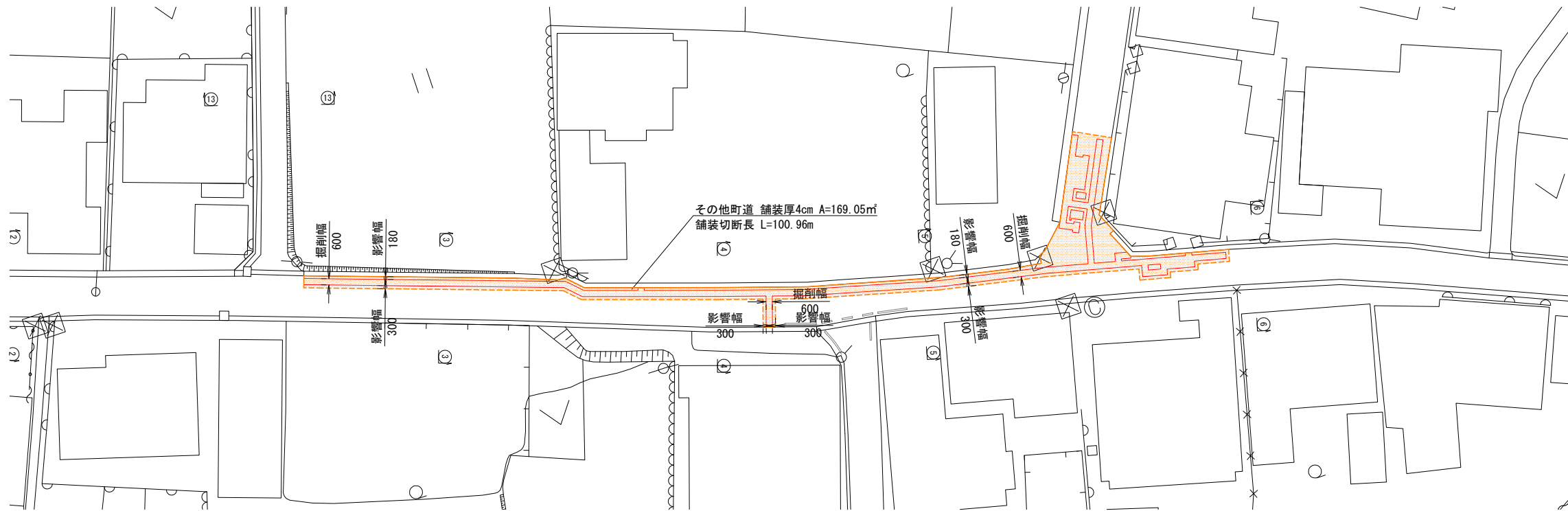
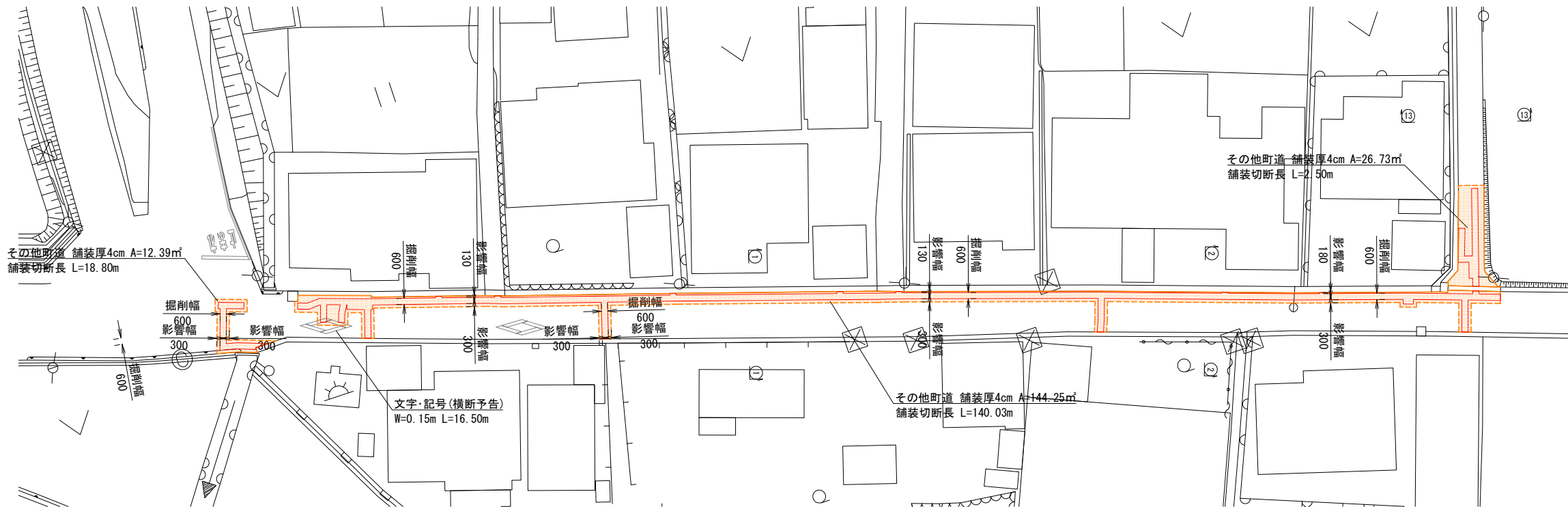


消火栓【DP=0.80m】
(DP=0.80m)



工 事 名	美佐野地内配水管改良 (第2工区)工事		
施工箇所名	御嵩町 美佐野 地内		
図面の種類	弁筐標準図		
縮 尺	1:20	図面番号	11/12
事務所名	岐阜県御嵩町		

付 帯 工 図
A3 S=1:500



凡 例	
	県道
	その他町道
	仮復旧幅
	舗装切断箇所

工 事 名	美佐野地内配水管改良 (第2工区)工事		
施工箇所名	御嵩町 美佐野 地内		
図面の種類	付帯工図		
縮 尺	1:500	図面番号	12/12
事務所名	岐阜県御嵩町		