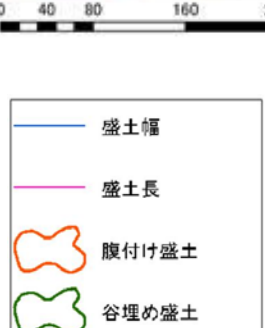
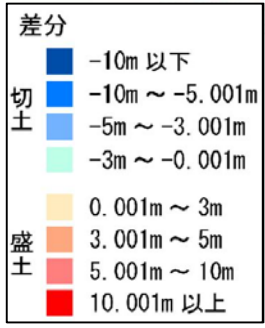
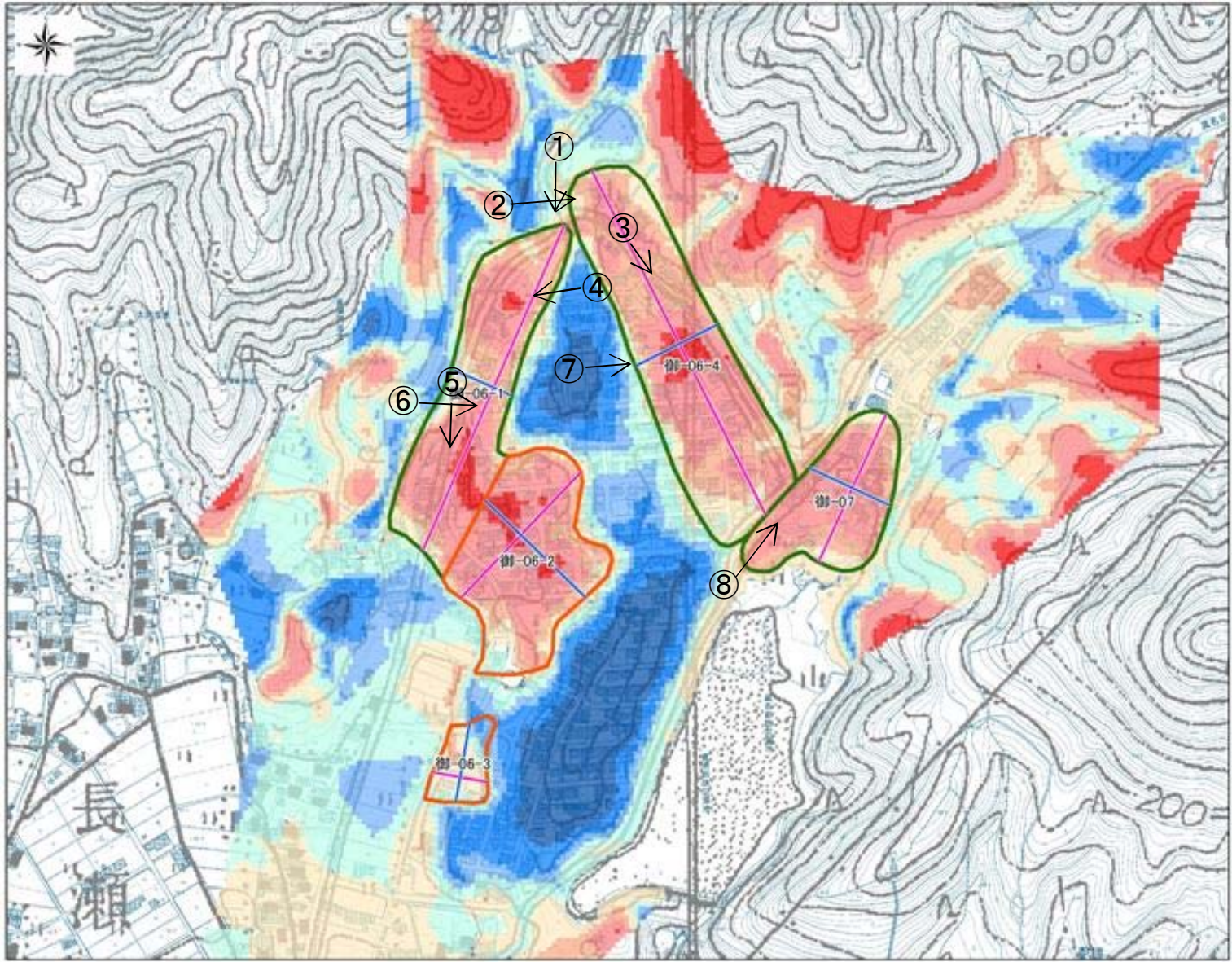


調査番号	御-06		所在地	岐阜県可児郡御嵩町中	
基礎資料整理	造成年代	S48以降		保全対象	人家多数
現地踏査結果	盛土材料	不明		現地踏査結果概要	
	擁壁形式			・全域において変状は認められない。	
	擁壁変状	有	無		
	排水工変状	有	無		
	法面変状	有	無		
	宅盤変状	有	無		
	湧水	有	無		
平面図(写真位置図)					



現地写真



写真 ①

盛土末端
変状は認められない。



写真 ②

盛土路面
変状は認められない。



写真 ③

盛土路面
変状は認められない。



写真 ④

盛土路面
変状は認められない。



写真 ⑤

盛土路面
変状は認められない。



写真 ⑥

盛土路面
変状は認められない。



写真 ⑦

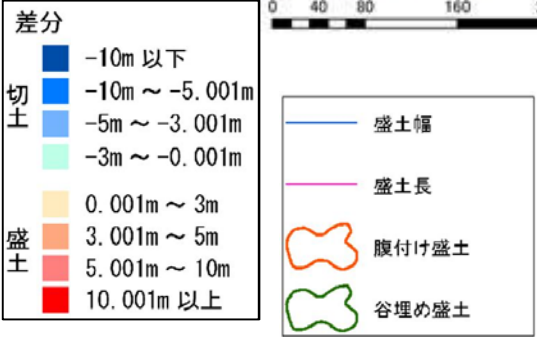
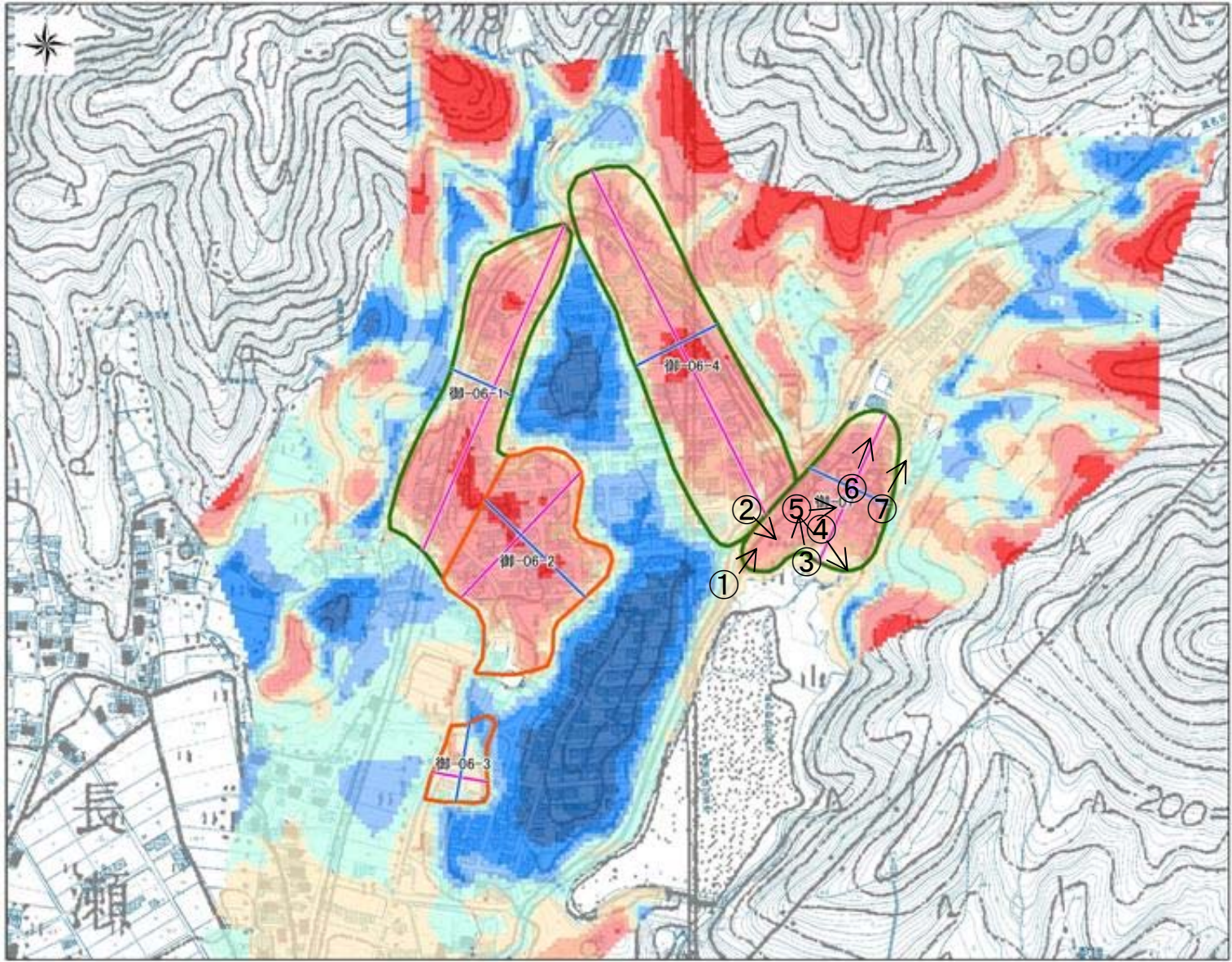
盛土路面
変状は認められない。



写真 ⑧

盛土端部
変状は認められない。

調査番号	御-07		所在地	岐阜県可児郡御嵩町中	
基礎資料整理	造成年代	S48以降		保全対象	人家多数
現地踏査結果	盛土材料	不明		現地踏査結果概要	
	擁壁形式			・全域において変状は認められない。	
	擁壁変状	有	無		
	排水工変状	有	無		
	法面変状	有	無		
	宅盤変状	有	無		
	湧水	有	無		
平面図(写真位置図)					



現地写真



写真 ①
盛土平坦部
変状は認められない。



写真 ②
盛土法面
変状は認められない。



写真 ③
盛土平坦部
変状は認められない。



写真 ④
盛土法面
変状は認められない。



写真 ⑤
盛土法面
変状は認められない。



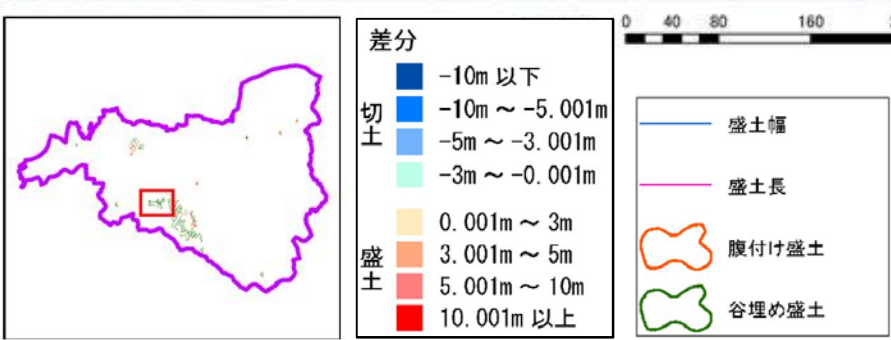
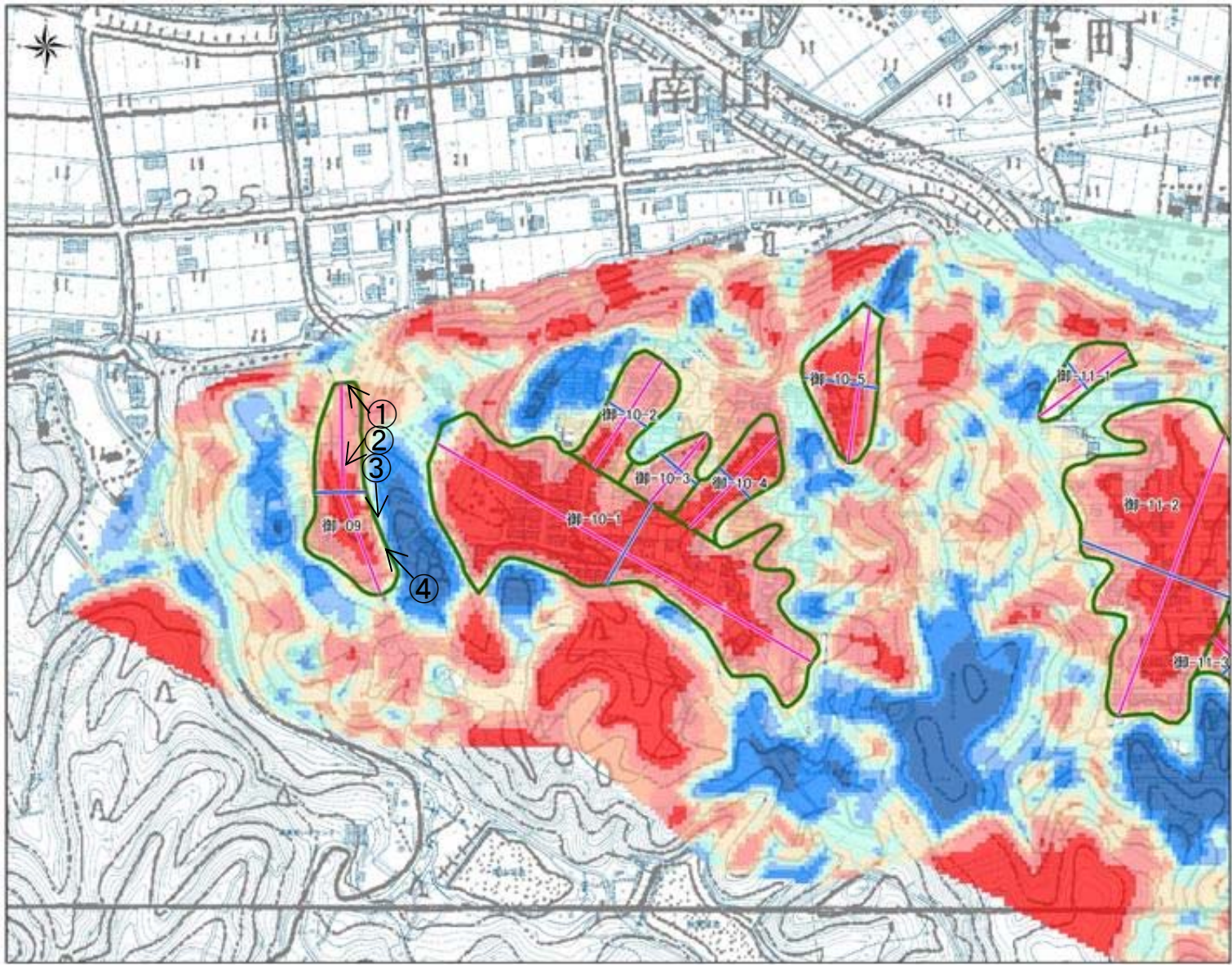
写真 ⑥
盛土路面
変状は認められない。



写真 ⑦

盛土路面
変状は認められない。

調査番号	御-09		所在地	岐阜県可児郡御嵩町中 岐阜県可児郡御嵩町中2777-28	
基礎資料整理	造成年代	S48以降		保全対象	御嵩町役場 B＆G海洋センター
現地踏査結果	盛土材料	不明		現地踏査結果概要	
	擁壁形式	ブロック積		・全域において変状は認められない。	
	擁壁変状	有	無		
	排水工変状	有	無		
	法面変状	有	無		
	宅盤変状	有	無		
	湧水	有	無		
平面図(写真位置図)					



現地写真



写真 ①
盛土末端
変状は認められない。



写真 ②
盛土法面
変状は認められない。

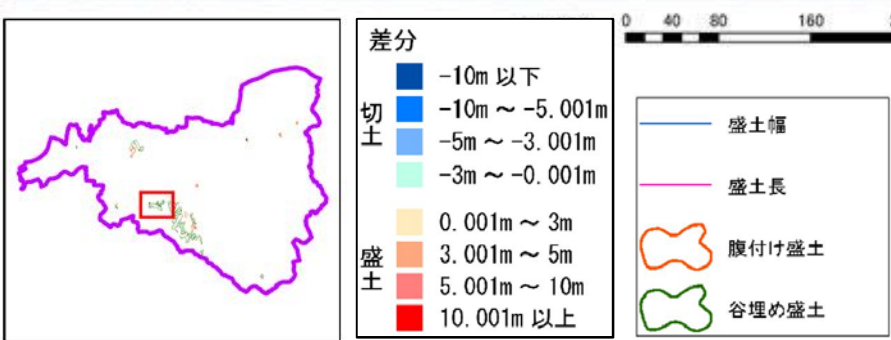
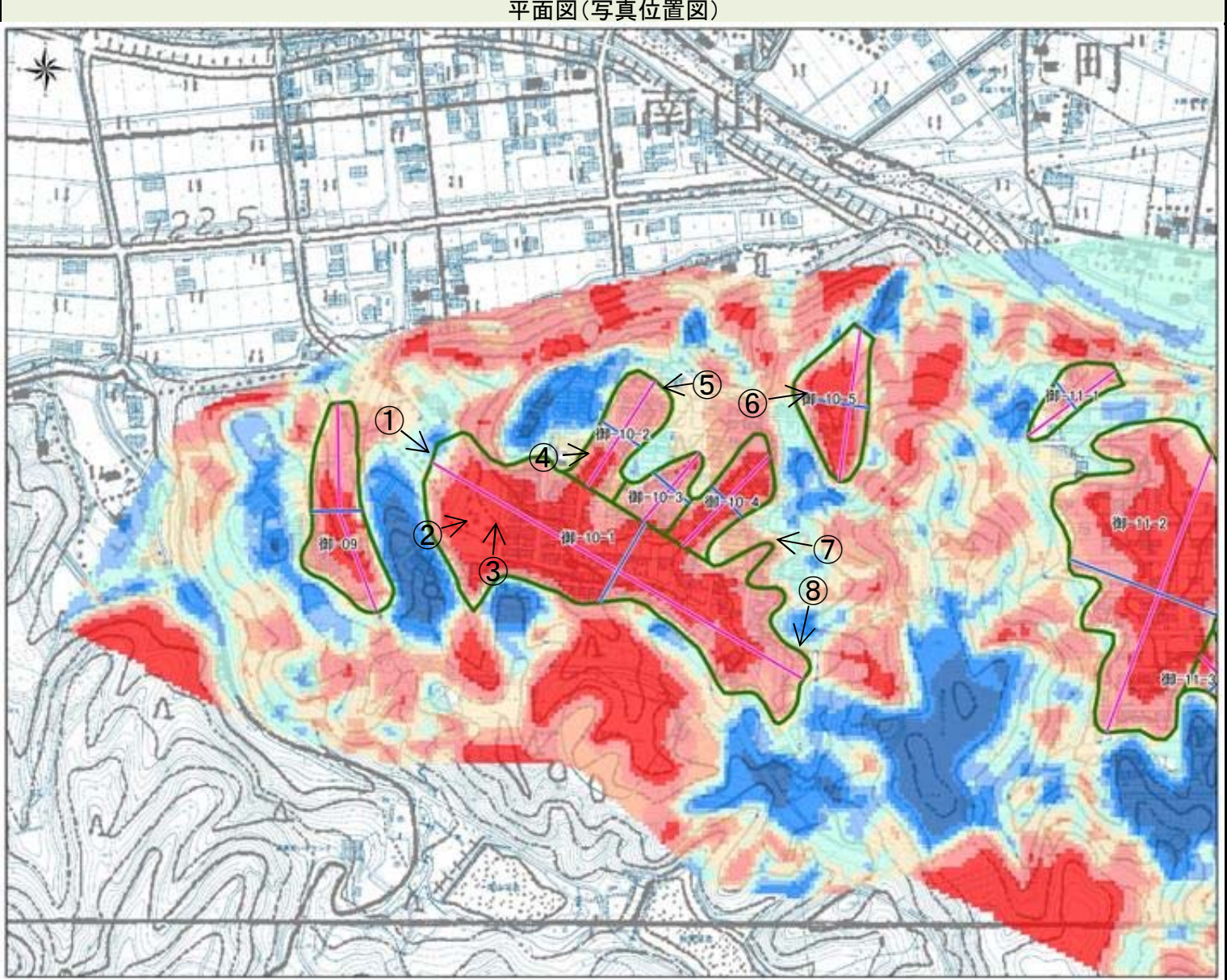


写真 ③
盛土端部(ブロック積擁壁)
変状は認められない。



写真 ④
盛土端部(ブロック積擁壁)
変状は認められない。

調査番号	御-10		所在地	岐阜県可児郡御嵩町御嵩	
基礎資料整理	造成年代	S48以降		保全対象	人家多数
現地踏査結果	盛土材料	不明		現地踏査結果概要	
	擁壁形式	ブロック積		・全域において変状は認められない。	
	擁壁変状	有	<input type="radio"/> 無		
	排水工変状	有	<input type="radio"/> 無		
	法面変状	有	<input type="radio"/> 無		
	宅盤変状	有	<input type="radio"/> 無		
	湧水	有	<input type="radio"/> 無		



現地写真



写真 ①
盛土法面末端部
変状は認められない。



写真 ②
盛土法面
変状は認められない。



写真 ③
盛土法面
変状は認められない。



写真 ④
。



写真 ⑤
盛土端部
変状は認められない。



写真 ⑥
盛土路面
変状は認められない。



写真 ⑦

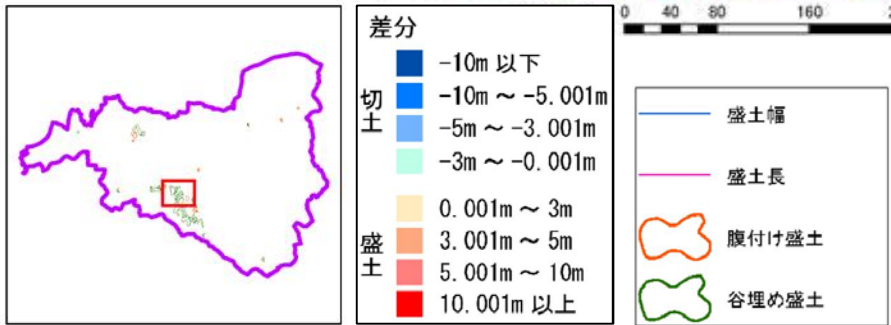
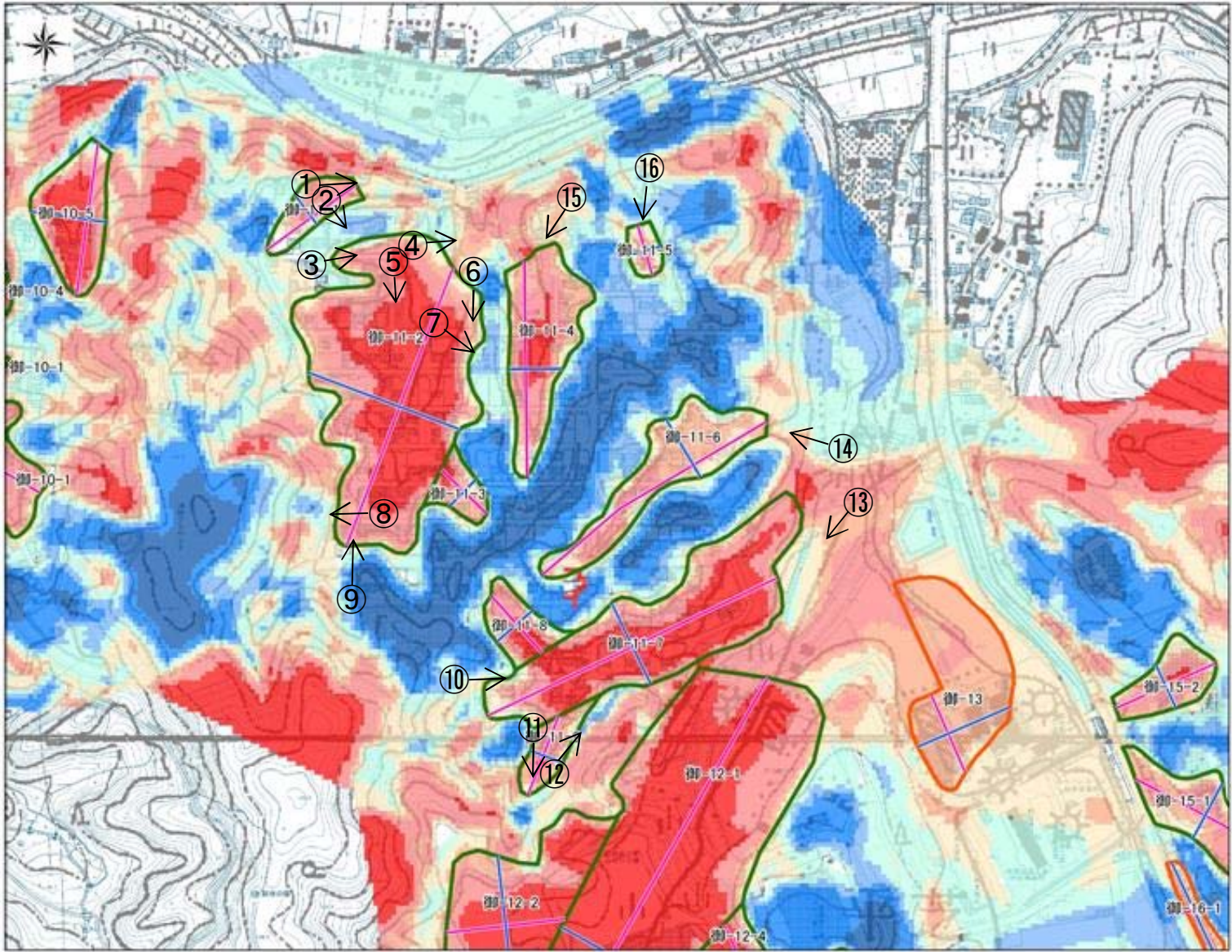
盛土境界部
変状は認められない。



写真 ⑧

盛土頭部(ブロック積擁壁)
変状は認められない。

調査番号	御-11		所在地	岐阜県可児郡御嵩町御嵩	
基礎資料整理	造成年代	S48以降		保全対象	人家多数
現地踏査結果	盛土材料	不明		現地踏査結果概要	
	擁壁形式			・全域において変状は認められない。	
	擁壁変状	有	無		
	排水工変状	有	無		
	法面変状	有	無		
	宅盤変状	有	無		
	湧水	有	無		
	平面図(写真位置図)				



現地写真



写真 ①

盛土末端
変状は認められない。



写真 ②

盛土路面
変状は認められない。



写真 ③

盛土路面
変状は認められない。



写真 ④

盛土末端(遠望)
変状は認められない。



写真 ⑤

盛土路面
変状は認められない。



写真 ⑥

盛土路面
変状は認められない。



写真 ⑦

盛土境界部
変状は認められない。



写真 ⑧

盛土境界部
変状は認められない。



写真 ⑬

盛土法面端部
変状は認められない。



写真 ⑭

盛土末端
変状は認められない。



写真 ⑨

盛土路面
変状は認められない。



写真 ⑩

盛土路面
変状は認められない。



写真 ⑮

盛土末端
変状は認められない。



写真 ⑯

盛土末端(谷止擁壁)
変状は認められない。



写真 ⑪

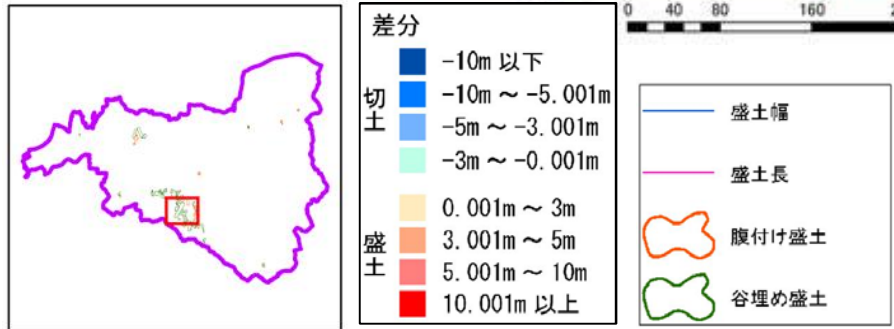
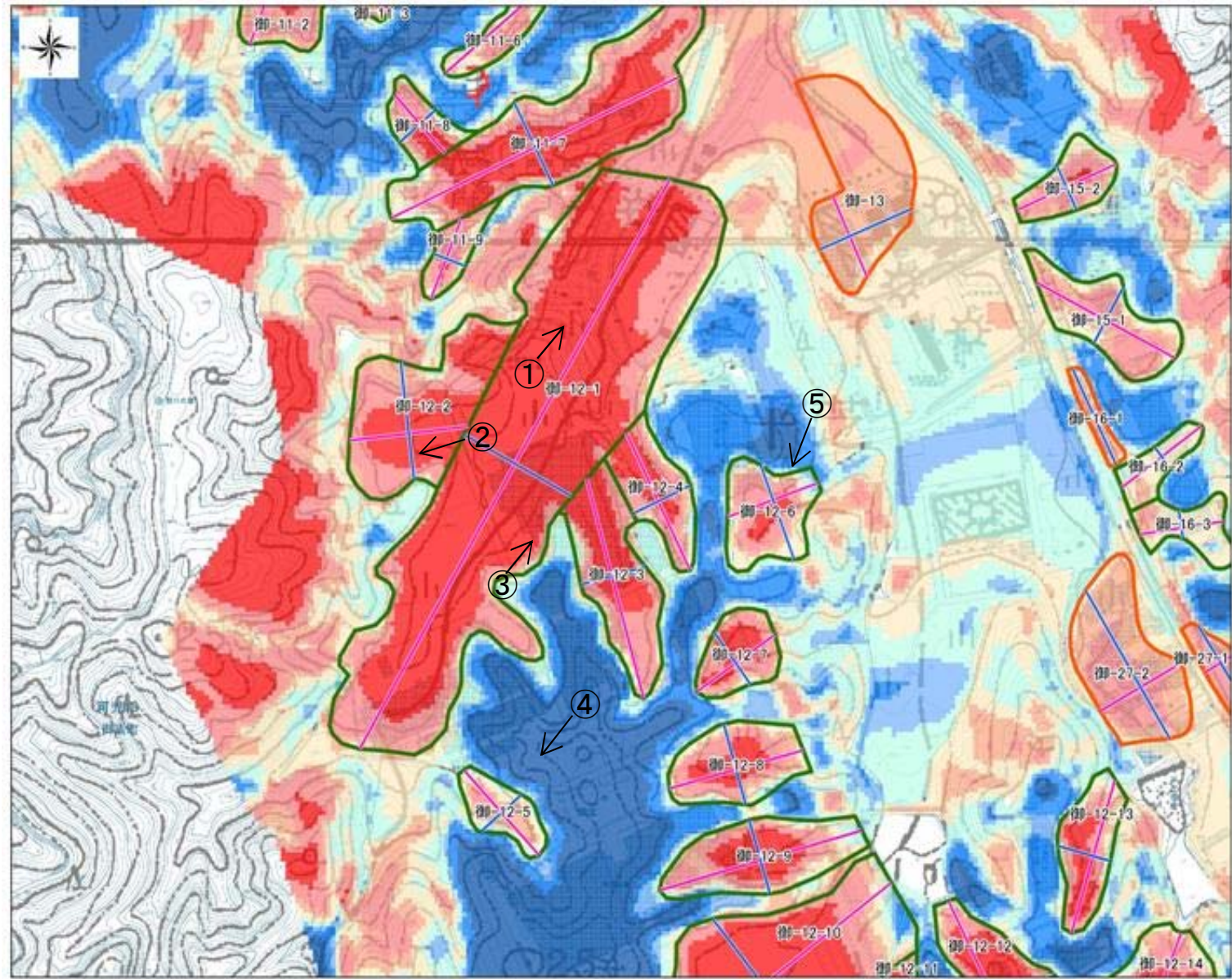
盛土境界部
変状は認められない。



写真 ⑫

盛土頭部
変状は認められない。

調査番号	御-12 1/2		所在地	岐阜県可児郡御嵩町御嵩	
基礎資料整理	造成年代	S48以降		保全対象	事業所多数
現地踏査結果	盛土材料	不明		現地踏査結果概要	
	擁壁形式	ブロック積等		・12-15は私有地のため確認不可。 ・それ以外、全域において変状は認められない。	
	擁壁変状	有	<input type="radio"/> 無		
	排水工変状	有	<input type="radio"/> 無		
	法面変状	有	<input type="radio"/> 無		
	宅盤変状	有	<input type="radio"/> 無		
	湧水	有	<input type="radio"/> 無		
平面図(写真位置図)					



現地写真



写真 ①
盛土末端(平坦面)
遠望にて変状は認められない。



写真 ②
盛土頭部(平坦面)
遠望にて変状は認められない。



写真 ③
保全対象(事業所)
遠望にて変状は認められない。



写真 ④
盛土末端
遠望にて変状は認められない。

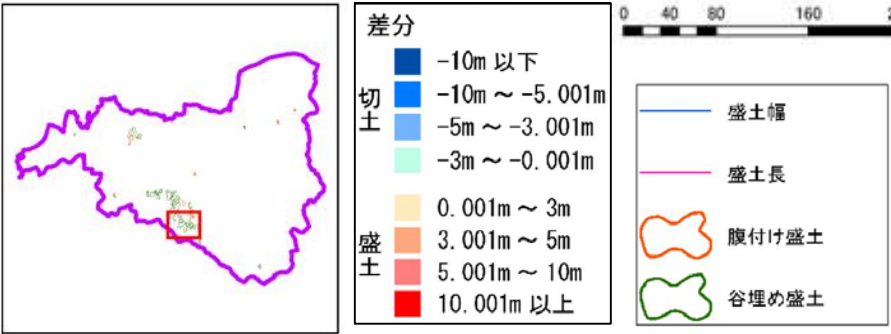
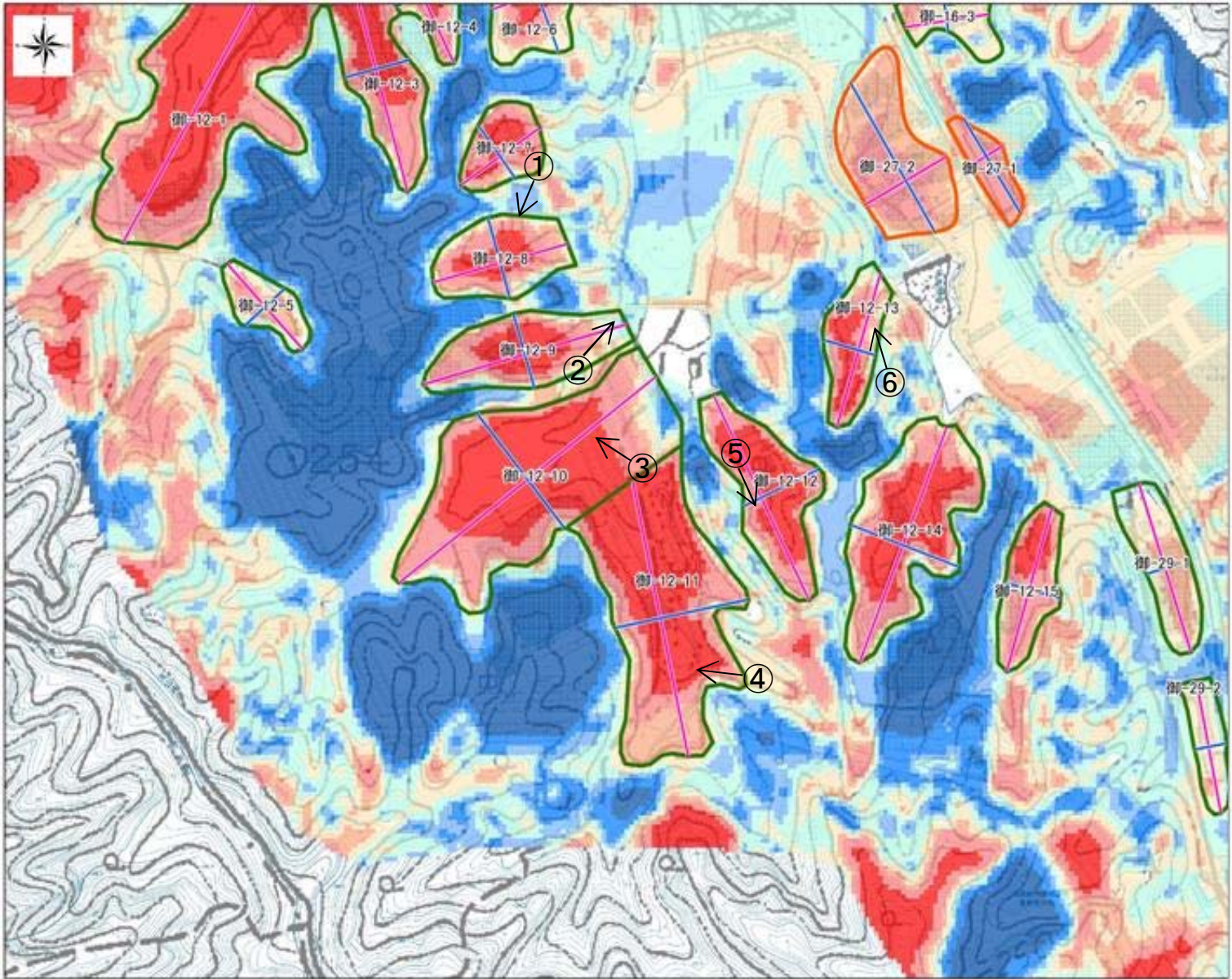


写真 ⑤
盛土末端
遠望にて変状は認められない。



写真 ⑥
盛土法面(路面)
変状は認められない。

調査番号	御-12 2/2	所在地	岐阜県可児郡御嵩町御嵩	
基礎資料整理	造成年代	S48以降	保全対象	事業所多数
現地踏査結果	盛土材料	不明	現地踏査結果概要	
	擁壁形式	ブロック積等	・12-15は私有地のため確認不可。 ・それ以外、全域において変状は認められない。	
	擁壁変状	有		
	排水工変状	有		
	法面変状	有		
	宅盤変状	有		
	湧水	有		
平面図(写真位置図)				



現地写真



写真 ①

盛土法面
変状は認められない。



写真 ②

盛土末端(法面)
変状は認められない。



写真 ③

盛土法面
変状は認められない。



写真 ④

盛土頭部(平坦面)
遠望にて変状は認められない。



写真 ⑤

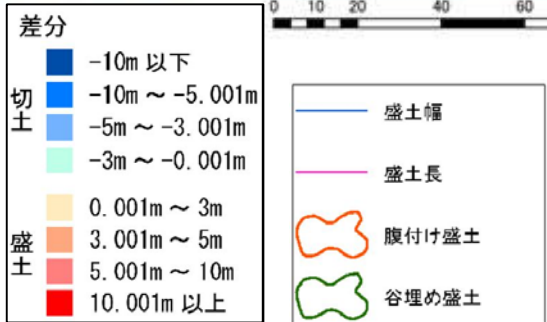
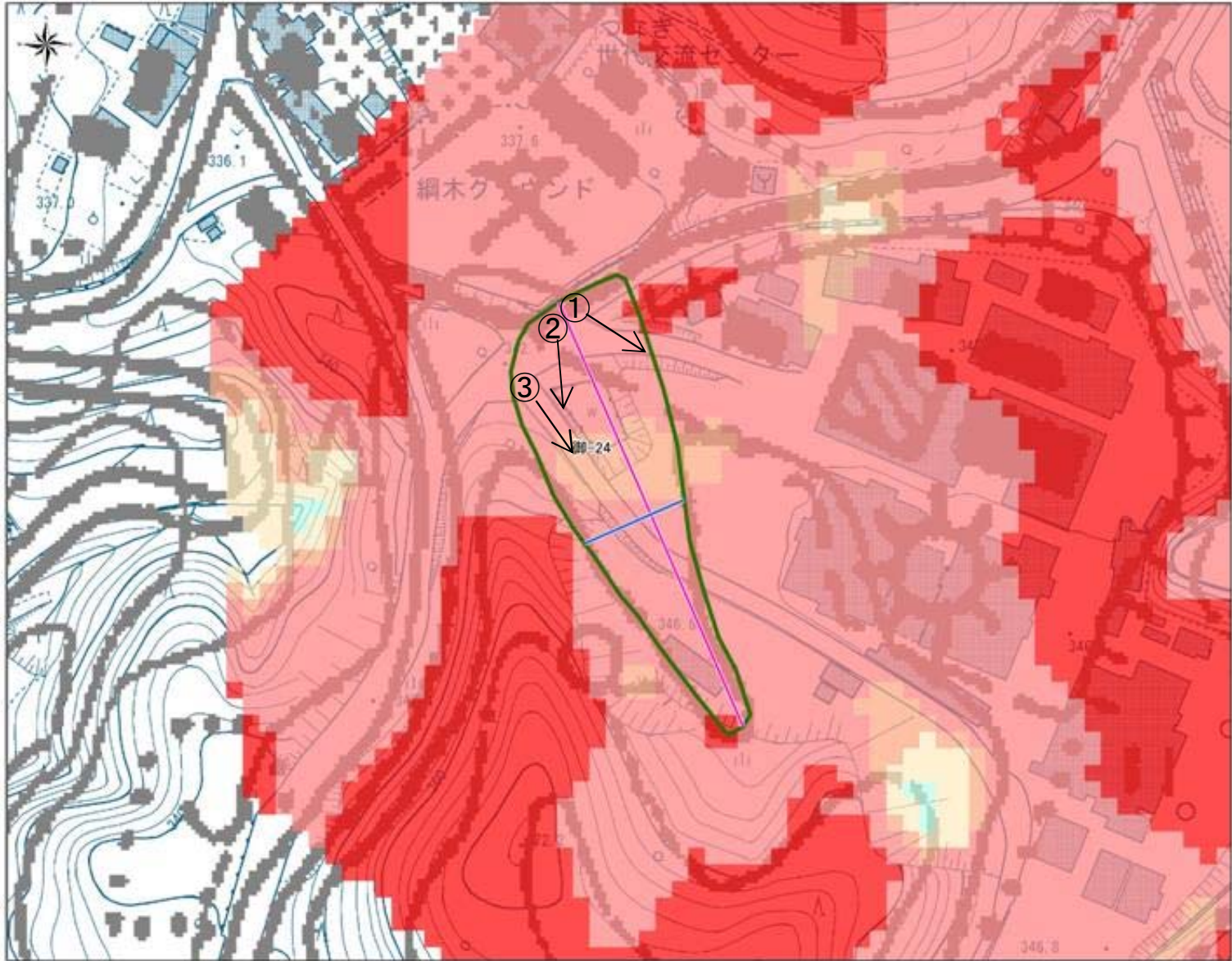
盛土路面
変状は認められない。



写真 ⑥

盛土法面(末端)
遠望にて変状は認められない。

調査番号	御-24		所在地	岐阜県可児郡御嵩町上之郷8105-25	
基礎資料整理	造成年代	S48以降		保全対象	日本プレミックス(株) 御嵩工場
現地踏査結果	盛土材料	不明		現地踏査結果概要	
	擁壁形式			・私有地内立ち入り禁止のため遠望にて確認。変状は認められない。	
	擁壁変状	有	無		
	排水工変状	有	無		
	法面変状	有	無		
	宅盤変状	有	無		
	湧水	有	無		
平面図(写真位置図)					



現地写真



写真 ①

私有地内盛土
遠望にて確認変状は認められない。



写真 ②

私有地内盛土
遠望にて確認変状は認められない。



写真 ③

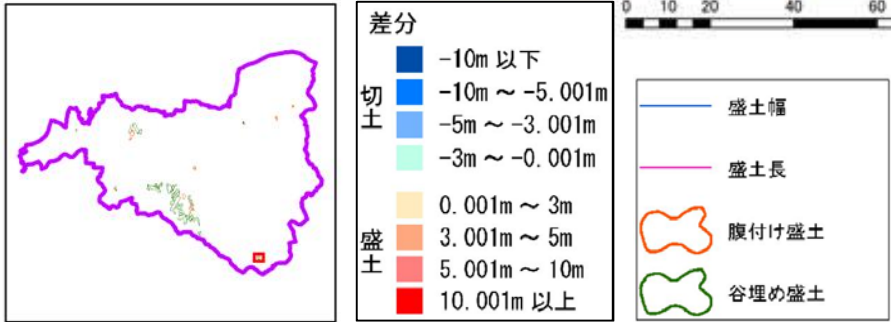
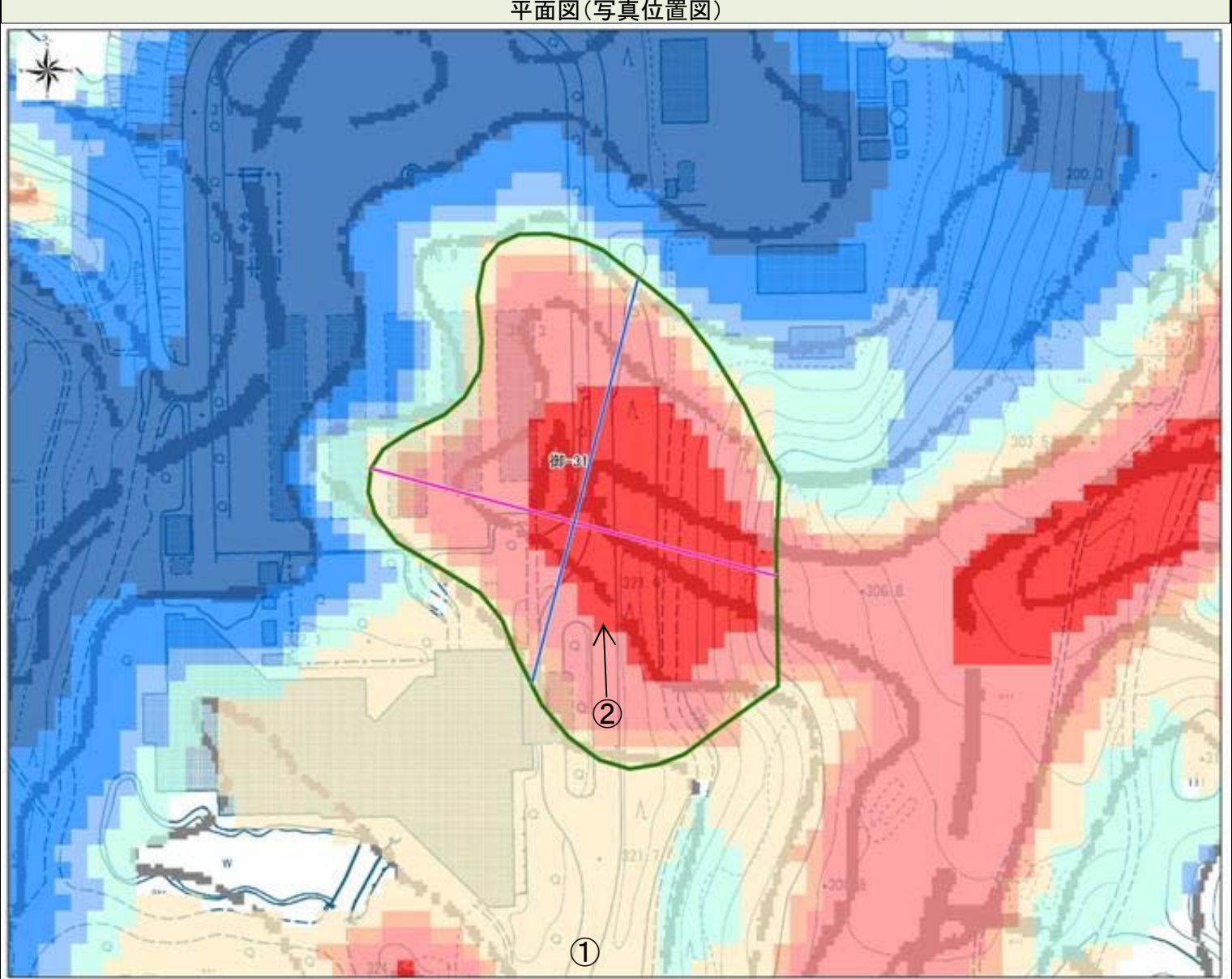
盛土路面
変状は認められない。



写真 ⑦

盛土端部(コンクリート擁壁)
変状は認められない。

調査番号	御-31		所在地	岐阜県可児郡御嵩町美佐野2652-1	
基礎資料整理	造成年代	S48以降		保全対象	レイクグリーンゴルフ倶楽部
現地踏査結果	盛土材料	不明		現地踏査結果概要	
	擁壁形式			・施設内のため遠望にて確認。変状は認められない。	
	擁壁変状	有	無		
	排水工変状	有	無		
	法面変状	有	無		
	宅盤変状	有	無		
	湧水	有	無		



現地写真



写真 ①
施設内入り口



写真 ②
保全対象一部(盛土路面)
変状は認められない。