

新庁舎、町民ホール、 中保育園、中児童館、

中児童館・
防災広場
編

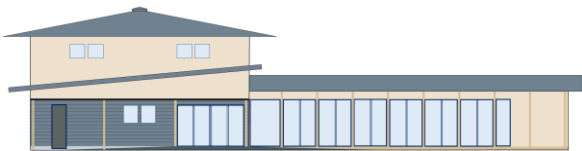
こうなっています。

Vol.4

～ 「新」中児童館ってこんな施設 ～

- ・ 耐震性が高く安心して利用できる施設
- ・ 木に包まれた温かみのある空間
- ・ 開放感のある高い天井の遊戯室
- ・ 乳児室もあり子育て世帯も安心の施設

じゅにゆうしつ
授乳室もあるから
安心して行ける!



図書コーナー



どんなことができるだろう?

いろんなお友達
ができるかも!



近くに防災広場もあるし、
同じくらいの子育て世代と
交流できるといいな。



雨の日でも、
遊びに行けて、
うれしいね!



遊戯室



防災広場は、こんな場所

防災広場は、普段から、お子さま達からシニア世代の方まで、ご利用いただける芝生広場です。



川沿いの部分には、ベンチなどを設けており、広場周辺を散歩道としてもご利用いただけます。芝生や植栽などの自然を感じながら、お過ごしいただけると共に、普段からの健康づくりとしてウォーキングやランニングなどにも使っていただけます。

災害時には、町民ホール、防災広場、広い駐車場がまとまっているエリアとして、災害状況に応じ、幅広い活動が可能となることから、災害対策の拠点としての活用が期待されます。

広場や町民ホールなどを一体的に利用することで、屋内と屋外を合わせた大きなイベントを開催することができます。「よってりゃあみたけ」や「宿の市」などのイベント時にも活用が可能です。駅にも近いため、名鉄広見線の利用者増加や町外の方との交流も期待されます。



児童館や広場などの施設が集約しているため、お子さま達やお孫さまと、一緒に楽しむことができます。また、同じ世代が集まる場所として、交流が生まれ、仲間づくりの場としての活用が期待されます。



新庁舎等整備の予定地は、御嵩駅に近く、中山道御嶽宿、願興寺、みたけの森など、まちを代表する観光資源にも近いことから、新たな賑わいも生まれ、まちの活気へつながることが期待できます。また、広い駐車場があるため、土日等のイベント時にも、有効活用ができます。

中児童館



バックナンバーはこちら

次回は2月に発行予定です。