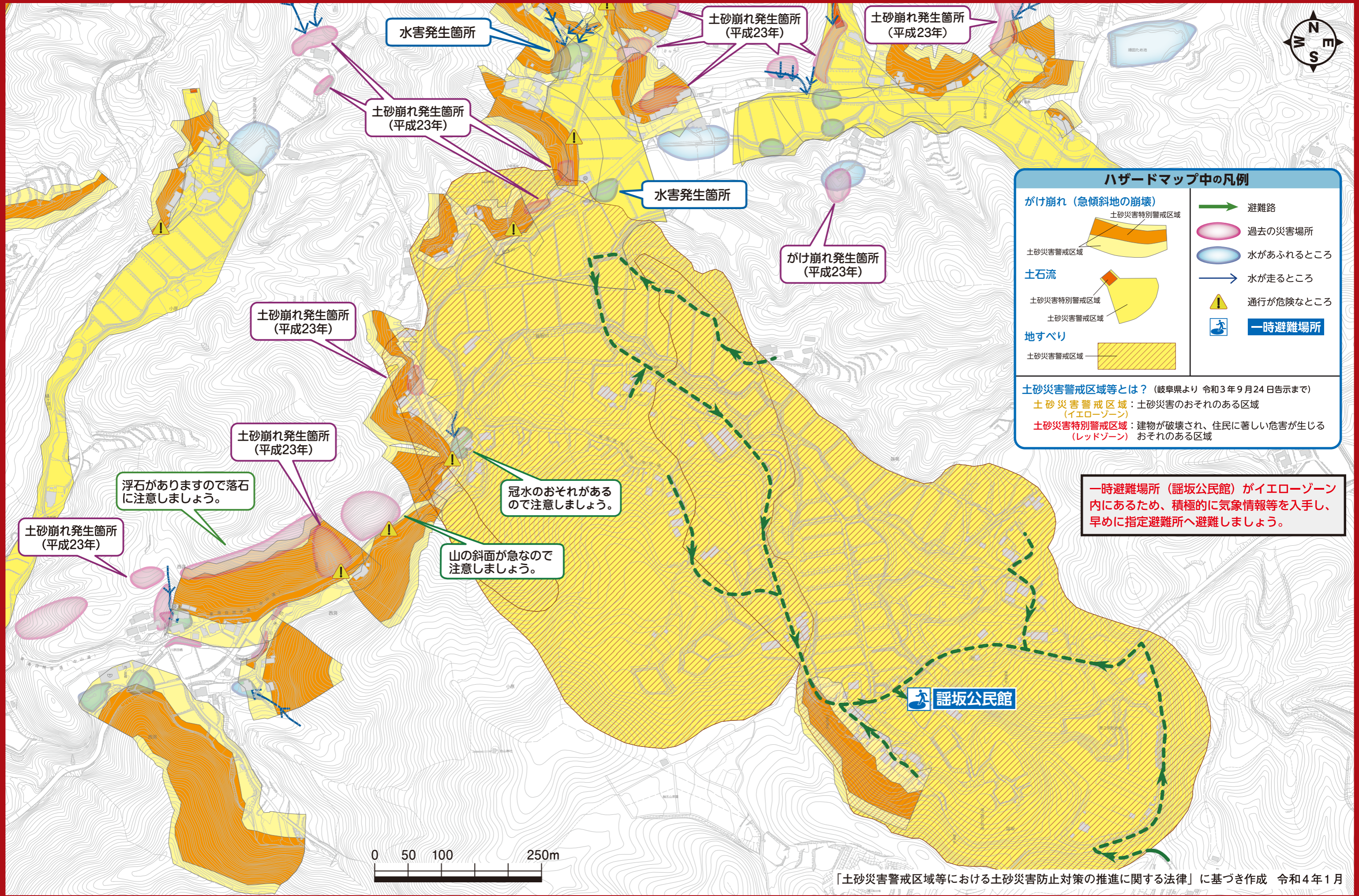


御嵩町土砂災害ハザードマップ【謡坂地区】

この地図は、地域のみなさまからいただいた情報やご意見をもとに作成したものです。
土砂災害に備え危険な場所を把握しておきましょう。また、避難先や避難路を確認しておきましょう。



ハザードマップ中の凡例

<p>がけ崩れ (急傾斜地の崩壊) 土砂災害特別警戒区域</p> <p>土砂災害警戒区域</p> <p>土石流 土砂災害特別警戒区域</p> <p>土砂災害警戒区域</p> <p>地すべり 土砂災害警戒区域</p>	<p>避難路</p> <p>過去の災害場所</p> <p>水があふれるところ</p> <p>水が走るところ</p> <p>通行が危険なところ</p> <p>一時避難場所</p>
--	--

土砂災害警戒区域等とは？ (岐阜県より 令和3年9月24日告示まで)

土砂災害警戒区域：土砂災害のおそれのある区域 (イエローゾーン)

土砂災害特別警戒区域：建物が破壊され、住民に著しい危害が生じる (レッドゾーン) おそれのある区域

一時避難場所 (謡坂公民館) がイエローゾーン内にあるため、積極的に気象情報等入手し、早めに指定避難所へ避難しましょう。

浮石がありますので落石に注意しましょう。

冠水のおそれがあるので注意しましょう。

山の斜面が急なので注意しましょう。

