

# 高齢者 サービス事業所ガイド



令和2年8月19日

# 目 次

地域包括支援センター	1
高齢者などの在宅福祉サービス	3
御嵩町内の介護保険サービス事業所紹介	5
介護保険サービス事業所一覧	
指定介護予防支援事業所	17
指定居宅介護支援事業所	17
<在宅サービス>	
訪問介護（ホームヘルプ）	20
訪問入浴	21
訪問リハビリテーション	22
訪問看護	23
通所介護	24
通所リハビリテーション	27
短期入所生活介護（ショートステイ）	28
短期入所療養介護（ショートステイ）	29
福祉用具貸与・特定福祉用具販売	30
特定施設入所者生活介護	32
養護老人ホーム・サービス付き高齢者住宅等	33
認知症対応型共同生活介護（グループホーム）	34
<施設サービス>	
介護老人福祉施設（特別養護老人ホーム）	35
介護老人保健施設（老人保健施設）	36
介護医療院	37
介護療養型施設	37
<介護予防・日常生活支援総合事業>	
通所型サービス	38
訪問型サービス	40

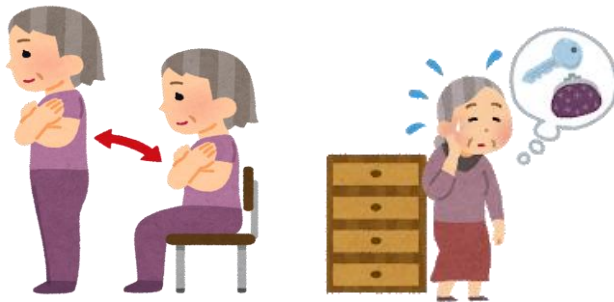
略して **ほうかつ**

み た け ち ょ う ち い き ほ う か つ し え ん  
**御嵩町地域包括支援センター**  
～高齢者なんでも相談窓口～

◎こんな相談に応じています。

《介護や健康のこと》

- 物忘れが多くなり不安がある。
- 今の健康を維持したい。
- 介護保険サービスを利用したい。
- 介護予防について知りたい。



《権利を守ること》

- 悪質な訪問販売の被害にあった。
- 財産管理に自信がなくなった。
- 虐待にあっている人がいる。
- 虐待をしてしまう。



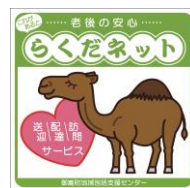
《さまざまな相談ごと》

- 生活のなかで心配ごとがある。
- 近所のひとり暮らしの高齢者が心配だ。
- どこに相談したらいいかわからない。



《皆さんからの相談以外にも》

- 暮らしやすい地域のために、さまざまな方面から皆さんを支えます。
- ケアマネジャーの指導や支援、ネットワークづくりをします。



## ◎どうすれば利用できるの？

《お電話ください》

《ご訪問します》

《お越しください》

T E L

もしもし・・・

お待ちしております。



## ◎専門職員が対応しています。

《社会福祉士》

《主任ケアマネジャー》

《保健師》



福祉制度の達人です。  
なんでも相談にのります。

ケアマネジャーのサポートをします。介護保険についての相談はこちらに。

介護予防について考えます。ケアプランはお任せください。

■相談日：平日 ※ただし、緊急時は夜間、休日問わず連絡可

■相談時間：8時30分～17時15分

■利用料：無料

■相談先：御嵩町地域包括支援センター  
※御嵩町役場保険長寿課高齢福祉係内

■電話番号：66-2002

## <高齢者などの在宅福祉サービス>

<p>緊急通報システム</p>	<p>もしもの時に役立つ、緊急通報専用電話やペンダント型通報装置の貸し出しをします。          ●対象者：要支援又は要介護認定を受けているおおむね65歳以上のひとり暮らし高齢者や高齢世帯          ●必要条件：緊急時の連絡のために、利用者の親族など3人以上の協力員が必要になります。          ●費用：無償貸与</p>
<p>行方不明高齢者等 早期発見システム 端末機貸与事業</p>	<p>認知症高齢者の行方不明による事故を防ぐことができるよう、居場所を早期に発見できる機器を貸し出します。          ●対象者：要支援又は要介護認定を受けている認知症の高齢者や、同程度の状態と認められた人          ●費用：端末機の費用負担（生計中心者の前年度所得課税額により負担金が異なる）、バッテリー交換代、現場探索費用（専門業者の現場急行費1回につき10,000円）</p>
<p>高齢者等配食 サービス事業</p>	<p>バランスのとれた食事の提供と、安否確認及び孤立感の解消のため、食事を自宅まで届けます。          ●対象者：ひとり暮らし高齢者や高齢世帯、又は身体障害者手帳、療育手帳、精神障害者福祉手帳の交付を受けている人で、本人及びその世帯員が疾病などの理由により調理が困難な人          ●昼食・夕食、1食につき300円</p>
<p>高齢者サポーター 派遣事業</p>	<p>日常生活の支援や援助を行うため、専門職（サポーター）を派遣します。          ●対象者：おおむね65歳以上の介護保険の対象者でない人で、支援や援助を必要としている人          ●利用料：30分あたり150円          安否確認のみの場合は10分以内とし無料</p>
<p>住宅用火災警報器 助成事業</p>	<p>住宅用火災警報器を自宅に設置した場合購入費用の一部を助成します。          ●対象者：要介護4又は5と認定された寝たきり高齢者や認知症高齢者、又は独り暮らし高齢者で生活保護世帯又は町民税非課税世帯に属する人          ●費用：生活保護世帯は購入額全額（1万円を上限）          町民税非課税世帯は購入した金額と1万円のうちいずれか低い金額の1/2以内まで</p>
<p>ねたきり高齢者等 日常生活用具給付 等事業</p>	<p>在宅の寝たきり高齢者や認知症高齢者等で、日常必要とされる紙オムツ、ねまき、肌着、特殊シーツなど生活用品を給付します。          ●対象者：寝たきり高齢者又は認知症高齢者で要介護4又は5と認定された人で、生活用品が必要と認められた人          ●費用：生計中心者の町民税課税状況により費用負担があります          町民税所得割課税額が20万円以上の世帯は対象になりません</p>

<p>高齢者ショートステイ事業</p>	<p>家族の疾病や冠婚葬祭などで一時的に養護できないとき、養護老人ホーム「さわやか長楽荘」で日常生活の世話をします。  ●対象者：おおむね65歳以上の介護保険の認定を受けていない人  ●費用：1日につき2,600円</p>
<p>ねたきり高齢者等介護者手当支給事業</p>	<p>介護者の労をねぎらうために、介護者に対して手当を支給するものです。  ●対象者：要介護4又は5と認定された寝たきり高齢者、重度の認知症高齢者、重度の身体障害者を在宅で6ヶ月以上引き続き介護している人  ●支給金額：月額6,000円（9月、1月、5月の年3回、4ヶ月分支給）</p>
<p>高齢者リフト付福祉車両運行料金助成事業</p>	<p>リフト付き福祉タクシーで外出した際に、利用料金の一部を助成します。  ●対象者：要介護4又は5と認定された人や、身体障害者手帳1級に該当する下肢・体幹などの障害のある人  ●助成費用：利用した運行料金（割増料金は含まず）と2万円のいずれか少ない金額の1/2以内</p>
<p>行方不明高齢者等SOSネットワーク（ほっとねっと）</p>	<p>記憶力、判断力が低下し、道を間違えたり自分の家がわからなくなる恐れがあるため、事前に届けを出しておくことで、認知症高齢者が行方不明になった時に少しでも早く発見し、生命と安全を守るネットワークです  ●協力機関：警察や介護サービス事業所、商店や交通機関など、さまざまな機関・団体・個人  ●事業内容：事前に登録することで、協力機関へ必要な情報を迅速に提供し早期発見、保護につなげる。協力機関には日常業務の中で、徘徊している人を発見したり、見かけた情報を可児警察や役場に連絡してもらうようお願いしています。</p>
<p>「福の環」ネットワーク</p>	<p>子どもからお年寄りまで安心して生きがいをもって暮らせる住みよいまち『福祉と環境にやさしいまちづくり』のためのネットワークです。  ●事業所：御嵩町内の郵便局や新聞販売所、牛乳販売店、ガソリンスタンドなど  ●事業内容：各事業所が配達などで巡回する際に、ひとり暮らしの高齢者や高齢世帯の安否確認のための声かけや廃棄物の不法投棄などの監視も行っています。</p>
<p>福祉オンブズパーソン制度</p>	<p>町が委嘱した2人の委員が、町民に代わって、町及び民間福祉事業者などが行う福祉サービスに関する町民の苦情を、公正かつ中立な立場で調査し、必要な場合はサービス内容を是正するよう要望したり、制度を改善するよう意見を述べる制度です。</p>
<p>らくだネット</p>	<p>●事業所：スーパー・電気屋・ガソリンスタンド・コンビニなど  ●事業内容：高齢になっても住みやすい町を目指して『御嵩町送迎配達店舗ガイド』には、送迎や配達、訪問をしていただける店舗情報を掲載しております。協力店舗の方には高齢者の見守りにもご協力いただいています。</p>



# <御嵩町の介護保険サービス事業所等の紹介>

## 《介護予防支援事業所》

御嵩町地域包括支援センターは、事業対象者・要支援1・要支援2の方のケアプランを作成します。

### ●御嵩町地域包括支援センター

一言PR：高齢福祉の専門職が3人います！かけつけます。側にいます。何でも相談ください。

通所介護(デイサービス)や訪問介護(ホームヘルプ)などの介護保険による在宅サービスを利用して頂く際に、利用者様やご家族様のご希望に沿うように計画をいたします。もう一つの役割として、保健師・社会福祉士・主任介護支援専門員の三職種が配置された、高齢者のみなさまの生活を支援する『高齢者のなんでも相談窓口』も担っています。

「ホーカツ」では、こんなご相談に応じています

#### <介護や健康のこと>

- 介護予防をしたい
- 介護保険サービスを利用したい
- 今の健康を維持したい
- みたけ健康館などの筋力トレーニング教室について知りたい

#### <権利を守ること>

- 悪質な訪問販売の被害にあった
- 財産管理に自信がなくなった
- 虐待にあっている人がいる

#### <さまざまな相談ごと>

- 近所のひとり暮らしの高齢者が心配
- どこに相談したらよいか、わからない
- 生活のなかで心配ごとがある
- 認知症に関すること

#### <暮らしやすい地域のために>

- さまざまな方面から、みなさんを支えます
- ケアマネジャーの指導や支援、ネットワークづくりをします

- ・所在地：御嵩町役場保険長寿課高齢福祉係内
- ・電話番号：66-2002
- ・営業時間：午前8時30分～午後5時15分
- ・定休日：土・日・祝祭日・12月29日～1月3日



## 《居宅介護支援事業所》

居宅介護支援事業所では、ケアマネジャーが要介護1～5の方のケアプランを作成します。

ケアマネジャーは、通所介護(デイサービス)や訪問介護(ホームヘルプ)などの介護保険による在宅サービスを利用して頂く際に、利用者様やご家族様のご希望に沿うよう計画をいたします。

### ●JAめぐみの居宅介護支援事業所

一言PR：ほっと笑顔がうまれる毎日をお手伝いします。

当事業所は、笑顔とやさしい対応で話しやすい雰囲気作りを心掛け、16年目の主任ケアマネジャーと11年目のケアマネジャー2名が御嵩町を中心に、可児市や美濃加茂市など近隣の市町村へも訪問を行っております。

「自分の力でいつまでも暮らして行きたい」という想いで生活する中で、身体や心のサポートが必要になったらご相談下さい。ご自宅へお伺いしてご支援のお手伝いをいたします。

- ・所在地：御嵩町御嵩358-1
- ・電話番号：67-5262
- ・営業時間：午前8時30分～午後5時30分
- ・定休日：土・日・12月31日～1月3日



### ●御嵩町在宅介護支援センター

一言PR：住み慣れた御嵩町で自分らしい暮らし方ができるよう、地域の身近な相談窓口として気軽にお越しください。

御嵩町在宅介護支援センターには、4名の介護支援専門員が配属されており、要介護認定を受けた方に対して、居宅サービス計画書の作成を行っています。

また御嵩町からの委託を受けて町内の介護予防教室へ出向き、健康づくりと人と人とのつながりづくりを目的として活動しています。住み慣れた御嵩町で自分らしい暮らし方ができるよう、地域の身近な相談窓口として気軽にお越し頂きたいと思っています。

- ・所在地：御嵩町井尻65-1
- ・電話番号：67-8324
- ・営業時間：午前8時30分～午後5時
- ・定休日：土・日・祝祭日・12月29日～1月3日

#### ＜併設施設＞

養護老人ホーム長楽荘・御嵩町デイサービスセンター  
さわやかグループホームみたけ  
特別養護老人ホームさわやかナーシングみたけ





## ●御嵩町社会福祉協議会

一言PR：あたたかい 笑顔で介護の お手伝い

御嵩町社会福祉協議会には5名のケアマネジャーと1名の事務員を配属し、利用者様やご家族様の相談に親切丁寧に応じ、状態や要望に合わせた適切なサービスが利用できるよう、連絡や調整に努めています。

利用者様とご家族様が抱える問題も多種多様ですが、地域の方、地域包括支援センター、医療関係者、民生委員、各ボランティア等が一丸となり、利用者様やそのご家族様の生活を支えていくことができる町づくりを目指して頑張っています。

地域の身近な相談窓口として、いつでもお気軽にお越し下さい。

- ・所在地：御嵩町御嵩1239-10
- ・電話番号：68-1877
- ・営業時間：午前8時30分～午後5時15分
- ・定休日：土・日・祝祭日・12月29日～1月3日



---

## ●桃井病院居宅介護支援事業所

一言PR：医療との連携を図り、あなたの生活を支えます。

桃井病院は「地域に貢献」し、「地域に愛される」病院を目指しています。院内に所属する当事業所は、医師・看護師等と密に連携を取りながら、医療依存度の高い方々にも安心して地域やご自宅での生活を送って頂けるよう、5名のケアマネジャーが支援させていただきます。

また介護の相談にも、ご本人、ご家族の気持ちに寄り添って、細やかに応じていきたいと思っています。

桃井病院へご来院の際、またお近くにお越しの際など、お気軽にお立ち寄りください。

- ・所在地：御嵩町中2163
- ・電話番号：68-1900
- ・営業時間：午前8時30分～午後5時15分
- ・定休日：土・日・祝祭日・12月30日～ 1月3日



## 《訪問介護》

訪問介護は、ホームヘルパーなどが自宅へ訪問し、入浴・排泄・食事の世話などの『身体介護』や、調理・洗濯などの『生活援助』を実施します。

### ●御嵩町社会福祉協議会

一言PR：いつも元気いっぱい・明るくチャームングなヘルパーです。

御嵩町社会福祉協議会には、20名のホームヘルパーと2名の事務員を配属しています。要介護認定を受けた利用者様のお宅にお伺いして、食事介助・排泄介助・入浴介助・通院の付き添いなどの身体介護や、調理・洗濯・買い物・掃除などの生活援助を行っています。

また、御嵩町から委託を受けて、介護認定を受けていない高齢の一人暮らしの方や障がい者・障がい児の方の身体介護・生活支援も行っています。在宅でその方らしい日常を過ごして頂けるように支援いたします。

- ・所在地：御嵩町御嵩1239-10
- ・電話番号：67-6855
- ・営業時間：午前7時30分～午後10時15分
- ・定休日：12月29日～1月3日



### ●はなたまヘルパーステーション

一言PR：経験豊富なベテランのホームヘルパーが皆様の生活のお手伝いをさせていただきます。

私ども「はなたまヘルパーステーション」はご利用者様ひとりひとりに合った支援を行なえるように日々努めております。

多様なニーズにお応えできるよう、柔軟な対応をこころがけています。

ご利用者様はもちろんのこと、ご利用者ご家族にも喜んでいただけるような事業所を目指しています。

またこの地域で唯一の介護保険適用の介護タクシーも営業しています。

- ・所在地：御嵩町中1431-1
- ・電話番号：67-3939
- ・営業時間：午前8時30分～午後6時00分
- ・定休日：年中無休



## 《訪問リハビリテーション》

訪問リハビリテーションは、理学療法士や作業療法士、言語聴覚士が居宅を訪問してリハビリを実施します。御嵩町には一ヶ所の訪問リハビリテーションがあります。

### ●桃井病院訪問リハビリテーション

一言PR：在宅生活をリハ専門職がサポートします！

リハビリテーション専門職の理学療法士がご自宅に訪問し、身体状態や生活環境に合わせたリハビリテーションを実施します。筋力や関節の動きを改善する運動や歩行練習等の身体機能へのアプローチだけでなく、食事やトイレ等の日常生活動作練習、ご家族への介助方法指導、住宅改修や福祉用具についての助言も行っております。

中枢神経疾患や整形疾患、呼吸器疾患、加齢による生活機能低下、先天性疾患や進行性疾患にも対応可能です。

- ・所在地：御嵩町中2163
- ・電話番号：68-0018
- ・営業時間：午前8時30分～午後5時15分
- ・定休日：土・日・12月30日～1月3日



## 《訪問看護》

訪問看護とは、かかりつけ医の指示のもと、看護師が自宅に訪問して医療的処置や管理・リハビリ・療養の世話・介護予防や相談・看取りの看護などを提供するサービスです。

### ●桃井病院訪問看護ステーション

一言PR：経験のある看護師が、あなたの生活を支えます。

当ステーションでは、経験のある看護師が24時間365日、住み慣れたご自宅で安心して暮らし続けるお手伝いをしています。

お申し込み方法は、担当のケアマネジャーやかかりつけ医にご相談頂くか、当ステーションにお気軽にお立ち寄りください

- ・所在地：御嵩町中2163
- ・電話番号：68-1901
- ・営業時間：午前8時30分～午後5時15分
- ・定休日：土・日・祝祭日



## 《通所介護》

デイサービスとは、食事や入浴などの日常生活上のお世話や、生活行為向上のための支援を、日帰りで行うところです。

### ●JAめぐみのデイサービスセンターあんしんみだけ

一言PR：楽しいあんしんみだけスタッフと一緒に楽しみながら、運動をしましょう。

あんしんみだけの介護職員は女性のみで、利用者さんに対し女性ならではの気遣いで、明るくやさしく対応させて頂いています。ご利用者さんやご家族のご希望に合わせ、平行棒での歩行練習やエアロバイクでの自転車こぎなどの下肢運動や、日替わりでの体操で上肢運動を行っています。季節に合わせ外出なども行っています。

見学体験利用も受付けておりますので、お気軽にお問合せ下さい。

- ・所在地：御嵩町御嵩358-1
- ・電話番号：68-0515
- ・提供時間：午前9時15分～午後4時20分
- ・定休日：土・日曜日



### ●さわやかデイサービスセンター伏見

一言PR：地域随一の広さを誇るフロアを活用し、運動が苦手な方でも日常生活動作の中で自然と身体を動かす機会を設けております。

さわやかデイサービスセンター伏見は、御嵩町伏見高倉団地内に位置し、緑と地域の人達に囲まれたデイサービスセンター(通所施設)です。

春には満開の桜の下での花見田楽や、夏祭りなど昔ながらの家庭的な行事を実施しています。地域随一の広さを誇るホールを活用し、各種体操やレクリエーションを行っています。食事やおやつなどの生活の場と、運動する場を分けることで移動機会も増え、運動が苦手な方でも日常生活動作の中で自然と身体を動かす機会となっています。

空き時間には、なじみの方との談笑や、軽作業などみなさまに思い思いの時間を過ごして頂いています。皆様、家族様のご利用をお待ちしております。

- ・所在地：御嵩町伏見1882-1
- ・電話番号：68-0581
- ・提供時間：午前9時40分～午後3時50分
- ・定休日：日曜日・12月31日～1月3日





## ●デイサービスかんらんしゃ

一言PR：毎日、みなさまと一緒に物づくりを創作しています。

アットホームな雰囲気大切に、一日の時間をみなさまと楽しく、笑顔で過ごしたいと思っております。手作りのお食事・入浴・機能訓練・カラオケ・レクリエーション・職員の笑顔がアピールポイントになります。看護師による体調管理・医療的ケアにも対応いたします。

- ・所在地：御嵩町上恵土116番地3
- ・電話番号：58-5385
- ・提供時間：午前9時15分～午後4時30分
- ・定休日：日曜日・12月30日～1月3日



---

## ●はなたま

一言PR：おひとりおひとりの声に耳を傾けご利用者が地域でいきいきと生活していただくことを目指して支援しています。

施設に来たというよりは、ご近所にお茶をのみに来たような、そんなアットホームな雰囲気に満たされた空間と、個人のペースに合わせた時間と環境で、利用者様から好評を得ております。高齢の方にも安心して使っていただける、リハビリ機器も数台ご用意しております。

【活動的な日常を維持する・取り戻していただく事】を最終目標としてお手伝いさせていただきます。屋外には、季節の風を感じながら入れる【足湯】もご用意しております。

自然に囲まれた風景の中で、ご友人や楽しいスタッフ達と季節ごとの催し物や物作りなど、楽しい一日を過ごしませんか。

- ・所在地：御嵩町中1431-1
- ・電話番号：67-3939
- ・提供時間：午前9時30分～午後4時00分
- ・定休日：日曜日・12月30日～1月3日



## ●御嵩町デイサービスセンター

一言PR：季節を感じながら、ゆったり過ごせる御嵩町デイサービスセンターへようこそ。

御嵩町デイサービスセンターは、さわやか長楽荘の一階にあります。

敷地内には特別養護老人ホームさわやかナーシングみたけ・養護老人ホームさわやか長楽荘・グループホームみたけ・御嵩町在宅介護支援センターがあります。

いろいろな行事で入居者様との関わりが多く、花見外出や買い物外出、毎月のバイキングなどの行事もたくさん企画実施しています。

若くて明るい元気な職員ばかりです。

ご利用の際は楽しい雰囲気味わって頂けると幸いです。

- ・所在地：御嵩町井尻65-1
- ・電話番号：67-8323
- ・提供時間：午前9時35分～午後3時45分
- ・定休日：日曜日・12月31日～1月3日



---

## ●やさしい時間りんごデイサービスセンター

一言PR：地域密着型デイサービスです。短時間での利用、入浴だけなど個別の対応が可能ですのでお気軽にご相談ください。

小規模な明るい雰囲気のアットホームな施設です。自宅を想定し、リラックスできるフロアでのレクリエーションやゆっくりできる個室での入浴を提供しています。ご利用者様もご家族様にも「自分らしく生活できる」支援を心掛けております。

ご利用時間や送迎時間についても個別に対応いたしますので、お気軽にご相談下さい。時間の延長や夕食の提供も対応可能です。

一日無料利用体験・見学会も随時受け付けております。

- ・所在地：御嵩町上恵土617番地4
- ・電話番号：42-7111
- ・提供時間：午前9時30分～午後4時30分
- ・定休日：火曜日・12月30日～1月3日





## 《通所リハビリテーション》

デイケアとは、介護老人保健施設や医療機関などで、入浴などの日常生活上の支援や、生活行為向上のためのリハビリテーションを日帰りで行うところです。

### ●桃井病院デイケアセンター

一言PR：リハ&医療的ケアも提供できる町内唯一の通所施設です！

桃井病院デイケアセンターは、医療法人忠知会桃井病院に併設されている町内唯一のデイケア事業所です。

リハビリテーション専門職や看護師を重点的に配置し、理学療法士や作業療法士による個別リハビリ、看護師による医療的ケアを実施しております。

利用者様の“できる動作”を活かす介護に努めています。

リハビリテーションの必要性が高い利用者様や、医療依存度の高い利用者様を積極的に受け入れています。

- ・所在地：御嵩町中2163番地
- ・電話番号：68-0018
- ・提供時間：午前9時30分～午後3時45分
- ・定休日：土・日・12月30日～1月3日



## 《短期入所生活介護》

介護老人福祉施設などに短期入所して、日常生活の支援や機能訓練などを受けられます。

### ●さわやかナーシングみだけ

一言PR：プライバシーを守った個室空間と歌や笑顔のあるデイルームで、利用者様に安心と安全をお届けします。

4階建ての特別養護老人ホーム内にありますショートステイのユニットです。お花見弁当、流しそうめん、秋祭りなど年間を通して楽しい行事を計画しております。

「利用者様に安心して過ごしていただき、少しでも家族様の力になりたい」そんな思いで明るく元気な職員がお待ちしております。施設見学等、随時受付中です。ぜひ一度お立ち寄り下さい。

- 所在地：御嵩町井尻65番地1
- 連絡先：67-8325



### ●ブルメリアⅢ

一言PR：施設っぽくないホテル感覚で過ごす、ブルメリアショートステイ

介護する家族が病気になってしまった。介護している方の休養の目的など、利用者と共に介護する人を支える1泊2日からお泊まりできる施設です。

施設という感覚ではなく、ハワイのリゾートホテルをイメージしています。ご利用料金が、高いイメージがあるかもしれませんが、介護保険制度で定められた料金設定になっておりますので、他の施設とあまり変わりありません。

ご利用者様が笑顔で安心して在宅での生活が継続でき、地域の皆様が気軽に立ち寄ってもらえる施設を目指しております。

- 所在地：御嵩町上恵土951番地1
- 連絡先：68-1878



## 《特別養護老人ホーム》

常時介護が必要で居宅での生活が困難な人が入所して、日常生活上の支援や介護が受けられる施設です。新規入所は原則として要介護3～5の人が対象です。

### ●さわやかナーシングみだけ

一言PR：お一人おひとりの生活習慣を大切に、利用者様と家族様が望まれるニーズに可能な限りお応えします。

利用者様と顔なじみのスタッフとで、日々の散歩やリハビリ体操で体を動かしたり、歌やおしゃべりで笑顔になれる、そんな施設です。介護職員、看護職員、管理栄養士、用務員、事務員、その他全ての職員が明るい笑顔で利用者様の安心で安全、健やかな生活を家族様と共に支えます。

- 所在地：御嵩町井尻65番地1
- 連絡先：67-8325



---

## 《養護老人ホーム》

65歳以上の方で、環境上の理由および経済的理由により居宅において養護を受けることが困難な方を、町が措置する老人福祉施設です。

入所の方が心身共に自立した生活が送れるよう支援致します。

### 情報

• さわやか長楽荘は御嵩町を中心に可児市や美濃加茂市、高山市等々近隣市町村の方を支援しています。入居者の想いや課題は色々ですが、地域の力をお借りしながら職員一同、力を合わせ支援を行っております。また、花見や夏祭り、五平田会、忘年会等季節の行事を提供しています。

- 所在地：御嵩町井尻65番地1
- 連絡先：67-8321



## 《グループホーム》

認知症の人が共同生活する住宅で、食事、入浴、排泄などの日常生活上の支援や機能訓練などのサービスを受けられます。要支援2、要介護1～5の方が対象です。

### ●さわやかグループホームみたけ

一言PR：職員が仕事と子育てを両立させることができる様に働きやすい職場を作っています。

「さわやかグループホームみたけ」は周りを山や田畑に囲まれ、併設した特養・養護・デイサービスセンターと共に自然豊かな中で地域密着を大切に運営しています。普段の生活では個人の尊厳を尊重し、利用者様本人主体の支援を心掛けています。また、木造平屋の建物に定員8名の小ぢんまりとした家族的な雰囲気の中、在宅と同じような普通の暮らしをしてもらえるように、職員一同、一生懸命努めています。季節に合わせた行事企画の開催や、他事業所との合同レクリエーションの実施など毎月取り組んでいます。施設見学やご案内など受付けておりますので気軽にご連絡下さい。

- 所在地：御嵩町井尻65番地1
- 連絡先：67-8322



### ●愛の家グループホーム

一言PR：その人らしく生活できるようにスタッフ全員でサポートしています。

静かな住宅街の中、笑顔と活気に満ち溢れた明るいグループホームです。地域の方々によるボランティア、季節毎の行事等、楽しい行事が盛り沢山。ホーム内でも「いつまでも自分らしく生活出来るように」スタッフ一同、地域の皆様に選んで頂けるようなホームを目指しています。

- 所在地：御嵩町上恵土333番地
- 連絡先：67-8526



## 指定介護予防支援事業所

※事業対象者・要支援1,2の方の介護予防ケアプランを作成します。

事業所名	所在地	営業時間及びサービス提供時間
	tel / fax	休日
御嵩町 地域包括支援センター	〒505-0192 御嵩町御嵩1239-1	8:30~17:15
	tel 66-2002 fax 67-1875	土・日曜、祝日 12/31~1/3

## 指定居宅介護支援事業所

※要介護1~5の方の介護ケアプランを作成します。

事業所名	所在地	営業時間及びサービス提供時間
	tel / fax	休日
JAめぐみの みたけ 居宅介護支援事業所	〒505-0116 御嵩町御嵩358-1	9:00~17:00
	tel 67-5262 fax 67-5252	土・日曜 12/31~1/3
御嵩町 在宅介護支援センター	〒505-0115 御嵩町井尻65-1	8:30~17:00
	tel 67-8324 fax 68-0320	土・日曜、祝日 12/29~1/3
御嵩町社会福祉協議会	〒505-0116 御嵩町御嵩1239-10	8:30~17:15
	tel 68-1877 fax 68-1125	土・日曜、祝日 12/29~1/3
桃井病院 居宅介護支援事業所	〒505-0121 御嵩町中2163	8:30~17:15
	tel 68-1900 fax 67-5603	土・日曜、祝日 年末年始
エリアサポート 居宅介護支援事業所	〒509-0213 可児市瀬田407-1	8:00~17:00
	tel 61-3707 fax 61-3706	土・日曜、祝日 年末年始
可児訪問看護ステーション	〒509-0214 可児市広見5-20	8:30~17:00
	tel 60-5117 fax 60-5114	土・日曜、祝日 12/29~1/3
ケアプラン えにし	〒509-0206 可児市土田2546-246	9:00~18:00(時間外対応可)
	tel 23-0570 fax 23-0571	年中無休 地域：伏見・中・御嵩地区
ケアプランセンター 広見	〒509-0214 可児市広見1853-1	8:30~17:30
	tel 63-0722 fax 63-0722	土・日曜 12/30~1/3



事業所名	所在地	営業時間及びサービス提供時間
	tel / fax	休日
Ds TOKAI 株式会社 介護事業部プルメリア	〒509-0207 可児市今渡1880	8:30~17:30
	tel 61-1201 fax 61-1202	土・日曜、祝日 年末年始
ニチイケアセンター 川合	〒509-0208 可児市川合北1-90-1	9:00~18:00
	tel 60-3150 fax 60-3152	土・日曜、祝日 12/30~1/3
はなたま 居宅介護支援事業所	〒505-0016 美濃加茂市牧野字鳥屋野3114	9:00~18:00
	tel 23-0178 fax 23-0175	月~土曜のうち1日、祝日 12/30~1/3
花トピア可児 居宅介護支援事業所	〒509-0213 可児市瀬田1646-3	8:30~17:30
	tel 56-0161 fax 56-0160	土・日曜、祝日 12/30~1/3
藤掛病院 居宅介護支援事業所	〒509-0214 可児市広見876	8:30~17:30
	tel 62-8010 fax 62-7353	日曜、祝日 12/30~1/3
美空の郷 居宅介護支援事業所	〒509-0206 可児市土田2055-28	8:30~17:30
	tel 66-6203 fax 66-6205	日曜(営業の場合も有) 12/31~1/3
居宅介護支援事業所 夢眠かに	〒509-0207 可児市今渡1619-137	9:00~17:00
	tel 66-2301 fax 66-2302	土・日曜、祝日 年末年始
あずさ 居宅介護支援事業所	〒505-0074 加茂郡坂祝町酒倉1295-2	8:30~17:30
	tel 42-9770 fax 42-9996	土・日曜、祝日 12/30~1/3
ケアマネセンター たいよう	〒505-0302 加茂郡八百津町錦織1530-39	8:30~17:30
	tel 43-8055 fax 43-8077	土・日曜
本郷ふい 居宅介護支援事業所	〒505-0027 美濃加茂市本郷町4-9-15	8:30~15:30
	tel 25-0789 fax 23-0076	日曜 年末年始
介護支援センター ジョイフル多治見	〒507-0037 多治見市音羽町1-35-1	9:00~18:00
	tel 0572-87-2511 fax 0572-21-5080	土・日曜 12/30~1/3



事業所名	所在地	営業時間及びサービス提供時間
	tel / fax	休日
ケアプランあらいふ	〒507-0063 多治見市松坂町2-23-1	9:00~17:00
	tel 0572-26-8035 fax 0572-26-8037	土・日曜、祝日 12/30~1/3
浩養会 居宅介護支援事業所	〒507-0817 多治見市大畑町大洞39-1	9:00~17:45
	tel 0572-26-7188 fax 0572-25-3741	土・日曜、祝日 12/30~1/3
ケアセンター森の時計	〒507-0843 多治見市岩磐町20	9:00~17:00
	tel 0572-23-8341 fax 0572-23-8322	土・日曜、祝日 年末年始
楓花ケアセンター	〒507-5142 土岐市泉町久尻1209	8:30~17:30
	tel 0572-53-1521 fax 0572-53-1522	土・日曜、祝日 12/30~1/3
ケアマネ事務所 しえん	〒504-0836 各務原市那加雲雀町35-1	9:00~18:00
	tel 058-382-1301 fax 058-325-8006	土・日曜、祝日 12/30~1/3

# 在宅サービス

## 訪問介護

※ホームヘルパーなどに訪問してもらい、入浴・排泄・食事の世話などの『身体介護』や調理・洗濯などの「生活援助」を受けます。

事業所名	所在地	営業時間及びサービス提供時間	地域
	tel / fax	休日	
はなたま ヘルパーステーション	〒505-0121 御嵩町中1431-1	営業時間：8：00～18：00 提供時間：7：30～19：00	御嵩町全域
	tel 67-3939 fax 67-6228	年中無休	
御嵩町社会福祉協議会	〒505-0116 御嵩町御嵩1239-10	営業時間：8：30～17：15 提供時間：8：30～17：15	御嵩町全域
	tel 67-6855 fax 67-6887	12/29～1/3	
株式会社 ひまわり	〒509-0218 可児市松伏3-69	営業時間：8：00～17：00 提供時間：8：00～21：00	御嵩町全域
	tel 58-1888 fax 58-1933	年中無休	
けあらーず可児 指定訪問介護事業所	〒509-0208 可児市川合北2-115	営業時間：9：00～18：00 提供時間：0：00～24：00	御嵩町全域
	tel 48-8071 fax 48-8072	1/1～1/3 要相談	
訪問介護 えにし可児	〒509-0206 可児市土田2546-246	営業時間：9：00～18：00 提供時間：6：00～22：00 (時間外対応可)	伏見地区 中地区 御嵩地区
	tel 23-0570 fax 23-0571	年中無休	
DSTOKAI (株) 介護事業部ブルメリア	〒509-0207 可児市今渡1880	営業時間：8：30～17：30 提供時間：6：00～22：00	要相談
	tel 61-1201 fax 61-1202	12/29～1/3	
ニチケアセンター 川合	〒509-0208 可児市川合北1-90-1	営業時間：9：00～18：00 提供時間：9：00～18：00	御嵩町全域
	tel 60-3150 fax 60-3152	土・日曜、祝日 12/30～1/3	
ケアステーション 幸 訪問介護	〒505-0022 美濃加茂市川合町4-11-29	営業時間：8：00～18：00 提供時間：8：00～18：00	要相談
	tel 26-3730 fax 28-3270	日曜 12/29～1/3	
ケアフル 訪問介護	〒505-0021 美濃加茂市川合町2-4-21	営業時間：8：30～17：30 提供時間：8：30～17：30	御嵩町全域
	tel 49-7570 fax 49-7571	年中無休	
ヤマト訪問介護ステー ション	〒505-0032 美濃加茂市田島町1-147	営業時間：8：30～17：30 提供時間：応相談	御嵩町全域
	tel 42-8620 fax 25-3278	年中無休	

# 訪問入浴

※介護職員と看護職員に移動入浴車で居宅を訪問してもらい、サービス事業者が持参した浴槽で入浴介護を受けます。

事業所名	所在地	営業時間及びサービス提供時間	地域
	tel / fax	休日	
アサヒサンクリーン 在宅介護センター 多治見	〒507-0025 多治見市宮前町1-88	営業時間：8：30～17：30 提供時間：8：30～17：30	御嵩町全域
	tel 0572-22-2862 fax 0572-22-2872	日曜	
株式会社 福祉の里 土岐営業所	〒509-5124 土岐市土岐口北町3-96	営業時間：8：30～17：30 提供時間：8：30～17：30	御嵩町全域
	tel 0572-53-0380 fax 0572-53-0381	日曜 12/31～1/4	

# 訪問リハビリテーション

※医師の指示により、理学療法士や作業療法士、言語聴覚士に訪問してもらい、居宅での生活機能の維持・向上のためのリハビリテーションを受けます。

事業所名	所在地	営業時間及びサービス提供時間	地域
	tel / fax	休日	
桃井病院 訪問リハビリテーション	〒505-0121 御嵩町中2163 tel 68-0018 fax 67-5603	営業時間：8：30～17：15 提供時間：8：30～17：15 土・日曜 12/30～1/3	伏見・中・御嵩（上記以外も応相談）
可児とうのう病院 訪問リハビリテーション	〒509-0206 可児市土田1221-5 tel 25-3113 fax 25-4657	営業時間：9：00～17：15 提供時間：9：00～17：15 土・日曜、祝日	要相談
可児とうのう病院附属 介護老人保健施設	〒509-0206 可児市土田900 tel 25-1717 fax 28-6470	営業時間：8：30～17：15 提供時間：8：30～17：15 土・日曜、祝日 12/29～1/3	当施設より片道30分以内
東可児病院 訪問リハビリ	〒509-0214 可児市広見1520 tel 63-1200 fax 63-2522	営業時間：8：30～17：30 提供時間：13：50～16：40 土・日曜、祝日 12/29～1/3	当院から15分圏内
医療法人梅幸会 ときわ診療所 訪問リハビリテーション事業所	〒507-0055 多治見市喜多町5.36 tel 0572-24-4036 fax 0574-24-4591	8：00～20：00 土・日曜	伏見・中・御嵩（上記以外は応相談）

# 訪問看護

※医師の指示により、看護師などに居宅を訪問してもらい、療養上の世話や診療の補助を受けます。

事業所名	所在地	営業時間及びサービス提供時間	地域
	tel / fax	休日	
桃井病院 訪問看護ステーション	〒505-0121 御嵩町中2163 tel 68-1901 fax 67-5603	営業時間：8：15～17：15 提供時間：8：15～17：15 土・日曜、祝日 12/29～1/3	御嵩町全域
可児とうのう病院附属 訪問看護ステーション	〒509-0206 可児市土田1221 tel 25-3201 fax 25-3201	8：30～17：15 (24時間緊急体制有り) 土・日曜、祝日 12/29～1/3	御嵩町全域
可児訪問看護 ステーション	〒509-0214 可児市広見5-20 tel 60-5113 fax 60-5114	営業時間：8：30～17：00 提供時間：8：30～17：00 土・日曜、祝日 12/29～1/3	御嵩町全域
藤掛病院 訪問看護センター	〒509-0214 可児市広見876 tel 62-0030 fax 63-6750	営業時間：8：30～17：00 提供時間：8：30～17：00 土・日曜、祝日 12/31～1/3	御嵩町全域
訪問看護ステーション むすびケア	〒509-0214 可児市広見1-41 スマイリストビル3FC tel 50-7635 fax 058-203-926	営業時間・提供時間： 月～金 8：30～17：00 土日祝 8：30～12：00 24時間365日緊急対応 12/30～1/3	御嵩町全域
訪問看護ステーション よつ葉にしかに	〒509-0266 可児市帷子新町2-44グレース1A tel 66-2660 fax 66-2661	営業時間：9：00～18：00 提供時間：9：00～17：30 土・日曜、祝日 12/29～1/3	上恵土・伏見・比衣、御嵩(要相談)
訪問看護事業所 ゆら	〒509-0214 可児市広見2359-29 tel 63-7101 fax 66-7909	営業時間：9：00～17：00 提供時間：9：00～17：00 土・日曜、祝日 緊急時は、24時間対応	御嵩町全域
ケアフル 訪問看護リ ハビリテーション	〒505-0021 美濃加茂市川合町2-4-21 tel 49-7570 fax 49-7571	8：30～17：30 ※訪問看護は24時間365日対応 土・日曜、祝日、年末年始	御嵩町全域
さくら訪問看護ステーション	〒505-0037 美濃加茂市前平1-100 tel 28-7538 fax 28-6383	8：30～17：30 ※訪問看護は24時間365日対応 日曜、年末年始	御嵩町全域
つるかめ 訪問看護ステーション	〒505-0041 美濃加茂市太田町2825 tel 27-6535 fax 27-6538	営業時間： 土曜9：00～12：00 月～金曜9：00～17：00 提供時間：24時間 土曜午後、日曜、祝日 1/1～1/3	御嵩町全域

# 通所介護

※通所介護施設で、食事、入浴などの日常生活上の支援や、生活行為向上のための支援を日帰りで行います。

事業所名	所在地	営業時間及びサービス提供時間	地域
	tel / fax	休日	
さわやか デイサービスセンター 伏見	〒505-0125 御嵩町伏見1882-1	営業時間：8：30～17：00 提供時間：9：40～15：50	御嵩(一部)・中・比衣・古屋敷・顔戸・伏見・井尻
	tel 68-0581 fax 67-8481	日曜 12/31～1/3	
JAめぐみの デイサービスセンター あんしん みたけ	〒505-0116 御嵩町御嵩358-1	営業時間：8：30～17：30 提供時間：9：15～16：20	御嵩町全域
	tel 68-0515 fax 67-5252	土・日曜 12/31～1/3	
デイサービス かんランしゃ	〒505-0126 御嵩町上恵土116-3	営業時間：8：30～17：30 提供時間：9：15～16：30	御嵩町全域
	tel 58-5385 fax 58-5354	日曜 12/30～1/3	
デイサービスセンター はなたま	〒505-0121 御嵩町中1431-1	営業時間：8：00～18：00 提供時間：9：15～16：30	御嵩町全域
	tel 67-3939 fax 67-6228	日曜 12/30～1/3	
御嵩町 デイサービスセンター	〒505-0115 御嵩町井尻65-1	営業時間：8：30～17：00 提供時間：9：35～15：45	中地区 御嵩地区 上之郷地区
	tel 67-8323 fax 67-8121	日曜 12/31～1/3	
やさしい時間りんご デイサービスセンター	〒505-0126 御嵩町上恵土617-4	営業時間：8：30～17：30 提供時間：9：00～16：30	御嵩町全域
	tel 42-7111 fax 42-7195	日・火曜 12/30～1/3	
リハビリデイサービス 紙ひこうき みたけ店	〒505-0121 御嵩町中1028-1	営業時間：9：00～17：00 提供時間：9：15～12：15 13：15～16：15	御嵩町全域
	メゾン渡辺 店舗AB tel 50-1656 fax 50-6135	土・日曜 年末年始	
アリエスリハビリ デイサービスセンター	〒509-0203 可児市下恵土2874-1	営業時間：8：30～17：30 提供時間：9：00～16：15	上恵土 伏見 比衣
	tel 48-8080 fax 48-8088	日曜 12/31～1/3	
Kライン ケアセンター可児	〒509-0214 可児市広見1866-2	営業時間：8：00～17：00 提供時間：8：30～17：00	御嵩町全域
	tel 60-1360 fax 60-1361	日曜 12/31～1/3	
すまいる65可児	〒509-0206 可児市土田5343	営業時間：8：30～17：30 提供時間：9：30～14：45	宿より西部
	tel 25-5595 fax 27-7625	土・日曜 1/1～1/3	



事業所名	所在地	営業時間及びサービス提供時間	地域
	tel / fax	休日	
チェリーヴィラ広見苑	〒509-0214 可児市広見1362	営業時間：8：30～17：30 提供時間：9：00～16：30	御嵩町全域
	tel 61-2217 fax 61-5066	日曜 12/31～1/3	
通所介護 一笑	〒509-0213 可児市瀬田508-1	営業時間：8：00～17：00 提供時間：8：45～16：15	小和沢・大久後・前沢・揺坂を除く地域
	tel 60-3616 fax 49-9601	日曜 年末年始	
デイサービスセンター アかり 耀	〒509-0214 可児市広見851-8	営業時間：8：30～17：30 提供時間：9：30～15：30	伏見地区
	tel 61-0348 fax 61-4700	土・日曜 12/30～1/3	
デイサービス 瀬田の杜	〒509-0213 可児市瀬田88	営業時間：8：00～17：00 提供時間：9：00～16：00	要相談
	tel 60-0025 fax 63-7727	土・日曜 12/30～1/3	
デイサービスセンター 美空の郷	〒509-0207 可児市今渡1375	営業時間：8：30～17：30 提供時間：9：15～16：30	伏見地区
	tel 27-1205 fax 27-1206	日曜 12/31～1/3	
デイサービス リゾートアロハ	〒509-0203 可児市下恵土5433-1	営業時間：8：00～17：00 提供時間：8：15～16：20	伏見 中 御嵩
	tel 50-2010 fax 50-2040	日曜 12/31～1/2	
デイサービス リゾートアロハ広見	〒509-0214 可児市広見1212-1	営業時間：8：00～17：00 提供時間：8：15～16：20	伏見 中 御嵩
	tel 50-7188 fax 50-7055	日曜 12/31～1/2	
ニチケアセンター川合	〒509-0208 可児市川合北1-90-1	営業時間：8：00～18：00 提供時間：9：15～16：30	東濃高校より西部
	tel 60-3150 fax 60-3152	年中無休	
やすらぎ館 デイサービスセンター	〒505-0130 可児市兼山1011-1	営業時間：8：30～17：00 提供時間：9：35～15：45	上恵土・伏見・比衣・中・古屋敷・御嵩
	tel 59-2263 fax 59-2273	土・日曜、祝日 12/31～1/3	
リハビリサロン広見	〒509-0214 可児市広見1853-1	営業時間：8：00～17：30 提供時間：10：00～16：20	御嵩町全域
	tel 62-1977 fax 58-2578	土・日曜 12/30～1/3	
リハビリサロン広見 サテライト	〒509-0234 可児市久々利柿下入会52-1	営業時間：8：00～17：30 提供時間：10：00～16：20	御嵩町全域
	tel 64-0333 fax 62-1977	日曜 12/30～1/3	

事業所名	所在地	営業時間及びサービス提供時間	地域
	tel / fax	休日	
デイサービスセンター フローレ川合	〒509-0201 可児市川合793-1 tel 60-2600 fax 61-2605	営業時間：8：30～17：30 提供時間：9：15～16：30 日曜 12/31～1/3	伏見・中・ 御嵩(一部)
リハビリデイサービス ここ	〒509-0213 可児市瀬田407-1 smpモール1階 tel 66-1525 fax 66-1625	営業時間：8：00～17：00 提供時間：8：50～12：00 13：00～16：10 土・日曜 12/28～1/5	伏見、中、 御嵩、上恵 土、比衣、 井尻、中 切、南山、 古屋敷、顔 戸)
リハビリデイサービス 紙ひこうき	〒509-0214 可児市広見5-91 バルコートビル1階東 tel 50-8497 fax 50-6135	営業時間：8：45～16：45 提供時間：9：15～12：15 13：15～16：15 日曜 年末年始	伏見、中、 御嵩
リハビリデイサービス 美空の郷	〒509-0206 可児市土田2055-28 tel 66-6201 fax 66-6205	営業時間：8：30～17：30 提供時間：8：30～16：30 日曜 12/31～1/3	伏見・ 中地区
リハビリデイHiiRo	〒509-0214 可児市広見928-1 tel 62-3498 fax 58-5359	営業時間：8：30～17：30 提供時間：9：30～16：30 日曜 12/30～1/3	伏見・中・ 御嵩
デイサービス 本郷ふいふ	〒505-0027 美濃加茂市本郷町4-9-15 tel 23-0075 fax 23-0076	営業時間：8：00～17：00 提供時間：9：15～16：30 日曜 年末年始	御嵩町全域
デイサービス あずさ坂祝	〒505-0074 加茂郡坂祝町酒倉1295-2 tel 42-9995 fax 42-9996	営業時間：8：30～17：30 提供時間：9：30～16：30 日曜、年末年始 12/30～1/3	伏見地区
デイサービス しんぼし	〒505-0302 加茂郡八百津町錦織1530-39 tel 43-8055 fax 43-8077	営業時間：8：30～17：30 提供時間：9：30～15：45 日曜、祝日	要相談
八百津宿 一笑	〒505-0301 加茂郡八百津町3027-1 tel 43-1807 fax 43-1808	営業時間：8：00～17：00 提供時間：9：00～16：00 日曜 12/31～1/3	御嵩町全域
Kライン・ケアセン ター 岐阜プラス	〒507-0064 多治見市北丘町7-6-74 tel 0572-26-9164 fax 0572-26-9165	営業時間：8：00～17：00 提供時間：9：00～16：45 土・日曜 12/31～1/3	御嵩町全域

# 通所リハビリテーション

※介護老人保健施設や病院、診療所などで、食事などの日常生活上の支援や機能訓練、リハビリテーションを受けます。

事業所名	所在地	営業時間及びサービス提供時間	地域
	tel / fax	休日	
桃井病院	〒505-0121 御嵩町中2163	営業時間：8：30～17：15 提供時間 10：30～12：00 13：00～14：30	御嵩町全域
	tel 67-2108 fax 67-4533	土・日曜、祝日、年末年始	
桃井病院 デイケアセンター	〒505-0121 御嵩町中2163	営業時間：8：30～17：15 提供時間：9：30～15：45	御嵩町全域
	tel 68-0018 fax 67-5603	土・日曜 年末年始	
トレーニングラボ川合	〒509-0201 可児市川合2342-3	営業時間：8：00～17：15 提供時間：8：15～11：45 12：45～16：15	家族送迎
	tel 60-3227 fax 60-3228	木・土曜午後、日曜、祝日 お盆、年末年始、当施設指定日	
東可児病院 通所リハビリセンター	〒509-0214 可児市広見1520	営業時間：8：30～17：30 提供時間：9：00～10：30 10：50～12：20 13：40～15：10	家族送迎
	tel 63-1200 fax 63-2522	日曜、祝日 12-29～1/3	
老人保健施設 花トピア可児	〒509-0213 可児市瀬田1646-3	営業時間：8：30～17：30 提供時間：9：30～16：00	要相談
	tel 64-0087 fax 64-0169	土・日曜、祝日	
さくらデイケアセンター	〒505-0037 美濃加茂市前平1-100	営業時間：8：30～17：30 提供時間：9：00～15：30	御嵩町全域
	tel 28-6377 fax 28-6383	日曜、年末年始	
林クリニック 短時間通所リハビリ	〒505-0037 美濃加茂市前平1-100	営業時間：8：30～17：30 提供時間：9：00～10：40 11：00～12：40 14：00～16：00	御嵩町全域
	tel 28-6377 fax 28-6383	日曜、年末年始	
デイケア つむぎ	〒505-0004 美濃加茂市蜂屋町上蜂屋3555	営業時間：8：30～17：15 提供時間：8：30～17：00	御嵩町全域
	tel 25-7968 fax 25-7942	日曜、祝日 12/30～1/3	
有本整形外科 リハビリ・ケアセンター	〒509-0303 加茂郡川辺町石神257-1	営業時間：8：30～17：30 (木・土曜) 8：30～13：00 提供時間：9：00～12：20 14：00～17：20	伏見地区
	tel 53-6877 fax 53-6878	日曜、祝日、木・土曜午後 12/29～1/3 8/11～8/16	
デイケア だいち	〒505-0302 加茂郡八百津町錦織1530-39	営業時間：8：30～17：30 提供時間：9：30～15：45	要相談
	tel 43-8052 fax 43-5562	土・日曜	

## 短期入所生活介護 (ショートステイ)

※介護老人福祉施設などに短期入所して、日常生活の支援や機能訓練などを受けられます。

事業所名	所在地	送迎可能時間	地域
	tel / fax	送迎不可日	
さわやかナーシングみ たけ	〒505-0115 御嵩町井尻65-1	8:30~16:30	御嵩町 全域
	tel 67-8325 fax 67-8327	土・日曜、祝日	
プルメリアⅢ	〒505-0126 御嵩町上恵土951-1	8:30~17:30	御嵩町 全域
	tel 48-8311 fax 68-1878	なし	
ショートステイ はなたま	〒505-0016 美濃加茂市牧野字鳥屋野311	9:00~17:00	御嵩町 全域
	tel 23-0177 fax 23-0175	なし	
さわやか ナーシング川辺	〒509-0302 加茂郡川辺町上川辺930-1	要相談	要相談
	tel 53-6711 fax 53-6710	土・日曜、祝日 12/29~1/3 (地域によっ ては要相談)	
チェリーヴィラ広見苑	〒509-0214 可児市広見1362	月~金曜: 迎え10:00、送り15: 00	御嵩町全 域
	tel 61-2216 fax 61-5066	土曜: 迎え14:30、送り11:30 日曜、12/31~1/3	
美空の郷	〒509-0206 可児市土田2055-28	9:00~17:00	上之郷以外
	tel 66-6200 fax 66-6205	12/31~1/3	
ショートステイ フローレ川合	〒509-0201 可児市川合793-1	9:30~16:30	御嵩町全域
	tel 60-2600 fax 61-2605	日曜、12/31~1/3	
特別養護老人ホーム たじみ陶生苑	〒507-0007 多治見市小名田小滝5-411	9:00~17:00	上之郷以外
	tel 0572-25-6997 fax 0572-22-5136	12/31~1/3	

短期入所療養介護  
(ショートステイ)

※介護老人保健施設や医療施設などに短期間入所して、看護や医学的管理下での介護や支援、日常生活上の世話や機能訓練などが受けられます。

事業所名	所在地	送迎可能時間	地域
	tel / fax	送迎不可日	
老人保健施設 花トピア可児	〒509-0213 可児市瀬田1646-3	要相談  12/31~1/3	要相談
	tel 64-0087 fax 64-0169		
医療法人 仁寿会 介護老人保健施設 アルマ・マータ	〒507-0007 多治見市小名田町西ヶ洞71-1		家族送迎
	tel 0572-24-6768 fax 0572-24-6780		
老人保健施設 メモリアル光陽	〒507-0817 多治見市大畑町大洞39-1		家族送迎
	tel 0572-25-8343 fax 0572-25-3741		
ショートステイホーム ジョイフル多治見	〒507-0037 多治見市音羽町1-35-1		家族送迎
	tel 0572-21-1711 fax 0572-21-5080		

# 福祉用具貸与・特定福祉用具販売

※日常生活の自立を助けるための福祉用具の貸与、購入した際の費用の支給を受けられます。

事業所名	所在地	営業時間及びサービス提供時間
	tel / fax	休日
えにし ぎふ	〒509-0206 可児市土田2546-246	9:00~18:00
	tel 23-0570 fax 23-0571	土・日曜
JAめぐみの 介護サービス可児営業 所	〒509-0201 可児市川合2228-4	9:00~17:00
	tel 62-5330 fax 62-5315	土・日曜、祝日 12/31~1/3
Kanekuコーポレー ション 可児営業所	〒509-0214 可児市広見2-43	8:30~17:30
	tel 63-2954 fax 63-2945	第2.4土曜、日曜、祝日 8/14~16、12/29~1/4
スズキアート 株式会 社	〒509-0206 可児市土田2213-13	8:30~17:30
	tel 26-0548 fax 25-9831	土・日曜、祝日
やまもと企画 株式会 社	〒509-0247 可児市塩河1054-1	8:30~17:30
	tel 65-8353 fax 65-0109	土・日曜、祝日 自らが定めるお盆・年末年始
有限会社 エムエスサービス	〒505-0017 美濃加茂市下米田町小山1054	8:30~17:30
	tel 27-5255 fax 66-2288	日曜、祝日 12/29~1/4
株式会社 ケア 多治見営業所	〒507-0055 多治見市喜多町5-36	8:30~17:30
	tel 0572-24-8470 fax 0572-24-8471	土・日曜、祝日 年末年始
株式会社 ナイスワーク 多治見支店	〒507-0805 多治見市新富町2-4-1	月~金曜 9:00~19:00 土曜 9:00~18:00(ショールームのみ営業)
	tel 0572-21-4165 fax 0572-21-4166	土・日曜、祝日 8/13~15、12/29~1/3
株式会社 美濃庄 多治見営業所	〒507-0041 多治見市太平町1-12	8:30~17:30
	tel 0572-24-5008 fax 0572-24-6070	日曜、祝日(一部土曜有り) 年末年始
ニチケアセンター すみよし	〒507-0039 多治見市十九田町2-1	9:00~18:00
	tel 0572-21-5023 fax 0572-25-2075	土・日曜、祝日 12/29~1/3



事業所名	所在地	営業時間及びサービス提供時間
	tel / fax	休日
ファーストケア	〒507-0053 多治見市若松町4-37-3	9:00~18:00
	tel 0572-26-7500 fax 0572-26-7501	第2・4土曜、日曜、祝日 お盆、年末年始、その他指定日
株式会社 美善 岐阜店	〒509-5103 土岐市泉東窯町3-20	8:30~17:30
	tel 0572-26-8063 fax 0572-26-8089	土・日曜、祝日 12/28~1/5、8/12~8/16
株式会社 福祉の里 土岐	〒509-5124 土岐市土岐口中町3-96	9:00~18:00
	tel 0572-53-0380 fax 0572-53-0381	日曜 12/30~1/3
ミノタ家具	〒509-5113 土岐市肥田浅野之町1-6-1	9:00~19:00
	tel 0572-54-6868 fax 0572-54-6898	木曜 12/31~1/3
有限会社 棉好	〒509-5142 土岐市泉町久尻50-19	9:30~18:30
	tel 0572-54-3947 fax 0572-56-5011	月曜 年末年始
合資会社 イング	〒502-0858 岐阜市下土居3-1-12	9:00~18:00
	tel 058-260-7080 fax 058-260-7081	年中無休 (ただし、1月1日は除く)
有限会社 山十メディカル	〒500-8241 岐阜市領下堂前239-1	9:00~18:00
	tel 058-249-0541 fax 058-249-0548	土・日曜、祝日 12/28~1/6
特定非営利活動法人 コンフォートケア	〒501-6232 岐阜市羽島市竹鼻町狐穴字下土手1597-1	9:00~18:00 日曜・祝日：10:00~17:00
	tel 058-213-5103 fax 058-213-5106	12/31~1/3

## 特定施設入居者生活介護

※指定を受けた有料老人ホームなどの特定施設に入居している要支援、要介護の人が入浴、排泄、食事などの介護や日常生活の世話、機能訓練、療養上の世話を受けられます。

事業所名	所在地
	tel / fax
はびね可児	〒509-0208
	可児市川合北3-130
	tel 60-5160
	fax 60-5161
介護付有料老人ホーム 旭ヶ丘生楽館	〒507-0071
	多治見市旭ヶ丘7-18-3
	tel 0572-29-5581
	fax 0572-29-5588
介護付有料老人ホーム 多治見生楽館	〒507-0813
	多治見市滝呂町1-79-1
	tel 0572-28-3355
	fax 0572-28-3351
ケアハウス ビアンカ	〒507-0022
	多治見市上山町1-92-1
	tel 0572-21-3814
	fax 0572-21-3815

## 養護老人ホーム

※65歳以上の方で、環境上の理由および経済的理由により居宅において養護を受けることが困難な方を、町が措置する老人福祉施設です。

事業所名	所在地
	tel / fax
さわやか長楽荘	〒505-0115
	御嵩町井尻65-1
	tel 67-8321
	fax 67-8121

## サービス付高齢者向け 住宅等

※安否確認や生活相談の提供が必須とされているほか、食事の提供を行うことが多い。介護サービスなどのサービスは住宅の運営主体や外部の事業者と別にけいやくを結ぶことで提供されます。

事業所名	所在地
	tel / fax
住宅型有料老人ホーム はなたま	〒505-0016
	美濃加茂市牧野字鳥屋野3119
	tel 23-0750
	fax 23-0751
住宅型有料老人ホーム サフィール可児	〒509-0206
	可児市土田4666-2
	tel 28-3330
	fax 28-3338
住宅型有料老人ホーム スワーヴ徳野南	〒509-0205
	可児市徳野南2-65
	tel 57-3100
	fax 57-3033
住宅型有料老人ホーム 悠楽	〒509-0214
	可児市広見2359-29
	tel 61-3581
	fax 61-3589
プルメリアⅠ	〒509-0207
	可児市今渡1880
	tel 61-1201
	fax 61-1202
プルメリアⅡ	〒509-0207
	可児市今渡1880
	tel 61-1201
	fax 61-1202
共同生活の家 花籠	〒505-0422
	加茂郡八百津町久田見4120
	tel 49-1655
	fax 49-1655

認知症対応型共同生活介護  
(グループホーム)

※認知症の人が共同生活する住宅で、食事、入浴、排泄などの日常生活上の支援や機能訓練などのサービスを受けられます。要支援2、要介護1～5の方が対象です。

事業所名	所在地
	tel / fax
愛の家グループホーム ふしみ	〒505-0126
	御嵩町上恵土333
	tel 67-8526
	fax 67-8552
さわやかグループホーム みたけ	〒505-0115
	御嵩町井尻65-1
	tel 67-8322
	fax 67-8121

# 施設サービス

## 介護老人福祉施設

※常時介護が必要で居宅での生活が困難な人が入所して、日常生活上の支援や介護が受けられる施設です。新規入所は原則として要介護3～5の人が対象です。

事業所名	所在地
	tel / fax
さわやかナーシングみたけ	〒505-0015 御嵩町井尻65-1 tel 67-8325 fax 67-8327
さわやかナーシングピラ	〒505-0011 美濃加茂市下米田町東栃井81-3 tel 25-9790 fax 28-4511
特別養護老人ホーム 瀬田の杜	〒509-0213 可児市瀬田88 tel 60-0025 fax 63-7727
特別養護老人ホーム フローレ川合	〒509-0201 可児市川合793-1 tel 60-2600 fax 61-2605
特別養護老人ホーム さわやかナーシング川辺	〒509-0302 川辺町上川辺930-1 tel 53-6711 fax 53-6710
介護老人福祉施設 ジョイフル多治見	〒507-0037 多治見市音羽町1-35-1 tel 0572-21-1711 fax 0572-21-5080
介護老人福祉施設 清涼苑	〒507-0071 多治見市旭ヶ丘7-17-1 tel 0572-29-1185 fax 0572-29-1261
特別養護老人ホーム エバーグリーン	〒507-0007 多治見市小名田町西ヶ洞1-325 tel 0572-21-5135 fax 0572-22-5185
特別養護老人ホーム たじみ陶生苑	〒507-0007 多治見市小名田町小滝5-411 tel 0572-25-6997 fax 0572-22-5136



## 介護老人保健施設

※状態が安定している人が在宅復帰を目指し、リハビリテーションや介護が受けられる施設です。要介護1～5の人が対象です。

事業所名	所在地
	tel / fax
介護老人保健施設 花トピア可児	〒509-0213 可児市瀬田1646-3 tel 64-0087 fax 64-0169
可児とうのう病院 附属介護老人保健施設	〒509-0206 可児市土田900 tel 25-1717 fax 28-6470
桜ヶ丘介護老人保健施設	〒509-0237 可児市桂ヶ丘2-183 tel 48-8110 fax 64-2626
さわやかリバーサイドビル	〒505-0011 美濃加茂市下米田町東栃井81-3 tel 25-5588 fax 28-1770
医療法人 仁寿会 介護老人保健施設 アルマ・マータ	〒507-0007 多治見市小名田町西ヶ洞71-1 tel 0572-24-6787 fax 0572-24-6780
介護老人保健施設 メモリアル光陽	〒507-0817 多治見市大畑町大洞39-1 tel 0572-25-8343 fax 0572-25-8343
介護老人保健施設 だいち	〒505-0302 加茂郡八百津町錦織1530-39 tel 43-8052 fax 43-5502

## 介護医療院

※長期療養のために医療と日常生活上の介護を一体的に提供する施設です。  
介護療養型医療施設の転換施設です。要介護1～5の人が対象です。

事業所名	所在地
	tel / fax
藤掛病院	〒509-0214
	可児市広見876
	tel 62-0030
	fax 63-6750

## 介護療養型医療施設

※療養病床のある病院または診療所で、長期の療養を必要とする人が療養上の管理、看護、医学的管理のもとで、介護やその他の世話、機能訓練、必要な医療を行う施設です。

事業所名	所在地
	tel / fax
幸クリニック	〒507-0077
	多治見市幸町7-28-14
	tel 0572-20-2055
	fax 0572-20-2053

# 介護予防・日常生活支援総合事業

要支援1・2の方、事業対象者の方が利用できます。

## 通所型サービス

※介護サービス事業所による、通所介護と同様のサービスです。

事業所名	所在地	営業時間及びサービス提供時間	地域
	tel / fax	休日	
さわやか デイサービスセンター 伏見	〒505-0125 御嵩町伏見1882-1 tel 68-0581 fax 67-8481	営業時間：8：30～17：00 提供時間：9：40～15：50 日曜 12/31～1/3	御嵩(一部)・中・比衣・古屋敷・顔戸・伏見・井尻
JAめぐみの デイサービスセンター あんしん みたけ	〒505-0116 御嵩町御嵩358-1 tel 68-0515 fax 67-5252	営業時間：8：30～17：30 提供時間：9：15～16：20 土・日曜 12/31～1/3	御嵩町全域
デイサービス かんらんしゃ	〒505-0126 御嵩町上恵土116-3 tel 58-5385 fax 58-5354	営業時間：8：30～17：30 提供時間：9：15～16：30 日曜 12/30～1/3	御嵩町全域
デイサービスセンター はなたま	〒505-0121 御嵩町中1431-1 tel 67-3939 fax 67-6228	営業時間：8：00～18：00 提供時間：9：15～16：30 日曜 12/30～1/3	御嵩町全域
御嵩町 デイサービスセンター	〒505-0115 御嵩町井尻65-1 tel 67-8323 fax 67-8121	営業時間：8：30～17：00 提供時間：9：35～15：45 日曜 12/31～1/3	中地区 御嵩地区 上之郷地区
やさしい時間りんご デイサービスセンター	〒505-0126 御嵩町上恵土617-4 tel 42-7111 fax 42-7195	営業時間：8：30～17：30 提供時間：9：00～16：30 日・火曜 12/30～1/3	御嵩町全域
リハビリデイサービス 紙ひこうき みたけ店	〒505-0121 御嵩町中1028-1 メゾン渡辺 店舗AB tel 50-1656 fax 50-6135	営業時間：9：00～17：00 提供時間：9：15～12：15 13：15～16：15 土・日曜 年末年始	御嵩町全域
アリエスリハビリ デイサービスセンター	〒509-0203 可児市下恵土2874-1 tel 48-8080 fax 48-8088	営業時間：8：30～17：30 提供時間：9：00～16：15 火曜 12/31～1/3	上恵土 伏見 比衣
Kライン ケアセンター可児	〒509-0214 可児市広見1866-2 tel 60-1360 fax 60-1361	営業時間：8：00～17：00 提供時間：8：30～17：00 日曜 12/31～1/3	御嵩町全域
すまいる65可児	〒509-0233 可児市土田5343 tel 25-5595 fax 27-7625	営業時間：8：30～17：30 提供時間：9：30～14：45 土・日曜 1/1～1/3	宿より西部

事業所名	所在地	営業時間及びサービス提供時間	地域
	tel / fax	休日	
デイサービス リゾートアロハ	〒509-0203 可児市下恵土5433-1	営業時間：8：00～17：00 提供時間：8：15～16：20	伏見 中 御嵩
	tel 50-2010 fax 50-2040	日曜 12/31～1/2	
デイサービス リゾートアロハ広見	〒509-0214 可児市広見1212-1	営業時間：8：00～17：00 提供時間：8：15～16：20	伏見 中 御嵩
	tel 50-7188 fax 50-7055	日曜 12/31～1/2	
やすらぎ館 デイサービスセンター	〒505-0130 可児市兼山1011-1	営業時間：8：30～17：00 提供時間：9：35～15：45	上恵土・伏見・比衣・中・古屋敷・御嵩（一部）
	tel 59-2263 fax 59-2273	土・日曜、祝日 12/31～1/3	
リハビリサロン広見	〒509-0214 可児市広見1853-1	営業時間：8：00～17：30 提供時間：9：00～12：05 13：15～16：20	御嵩町全域
	tel 62-1977 fax 58-2578	土・日曜 12/30～1/3	
リハビリデイサービス わかば可児	〒509-0203 可児市下恵土5176(1階)	営業時間：8：30～17：30 提供時間：8：30～12：15 13：15～16：30	御嵩町全域
	tel 50-2528 fax 50-2732	日曜 年未年始	
デイサービスセンター フローレ川合	〒509-0201 可児市川合793-1	営業時間：8：30～17：30 提供時間：9：15～16：30	伏見・中・御嵩（一部）
	tel 60-2600 fax 61-2605	日曜 12/31～1/3	
リハビリデイサービス ここ	〒509-0213 可児市瀬田407-1 smpモール1階	営業時間：8：00～17：00 提供時間：8：50～12：00 13：00～16：10	伏見、中、御嵩、上恵土、比衣、井尻、中切、南山、古屋敷、顔戸
	tel 66-1525 fax 66-1625	土・日曜 12/28～1/5	
リハビリデイサービス 紙ひこうき	〒509-0214 可児市広見5-91 ベルコートビル1階東	営業時間：8：45～16：45 提供時間：9：15～12：15 13：15～16：15	伏見、中、御嵩
	tel 50-8497 fax 50-6135	日曜 年未年始	
八百津宿一笑	〒505-0301 加茂郡八百津町八百津3027-1	営業時間：8：00～17：00 提供時間：9：00～16：00	御嵩町全域
	tel 43-1807 fax 43-1808	日曜 12/31～1/3	
Kライン・ケアセンター 岐阜プラス	〒507-0064 多治見市北丘町7-6-74	営業時間：8：00～17：00 提供時間：9：00～16：45	御嵩町全域
	tel 0572-26-9164 fax 0572-26-9165	土・日曜 12/31～1/3	

## 訪問型サービス

※介護サービス事業所による、訪問介護と同様のサービスです。

はなたま ヘルパーステーション	〒505-0121 御嵩町中1431-1 tel 67-3939 fax 67-6228	営業時間：8：00～18：00 提供時間：7：30～19：00  年中無休	御嵩町全域
御嵩町社会福祉協議会	〒505-0116 御嵩町御嵩1239-10 tel 67-6855 fax 67-6887	営業時間：8：30～17：15 提供時間：7：30～22：15  12/29～1/3	御嵩町全域
ケアプラン えにし	〒509-0206 可児市土田2546-246 tel 23-0570 fax 23-0571	営業時間：9：00～18：00 提供時間：6：00～22：00 (時間外対応可)  年中無休	伏見地区 中地区 御嵩地区
けあらーず可児 指定訪問介護事業所	〒509-0208 可児市川合北2-115 tel 48-8071 fax 48-8072	営業時間：9：00～18：00 提供時間：0：00～24：00  1/1～1/3 要相談	御嵩町全域

※このサービスガイドは、近隣の介護保険サービス事業所について、お知らせするものです。介護保険サービスをご利用される際の参考資料としてご活用ください。

【お問い合わせ】

御嵩町役場

〒505-0192

可児郡御嵩町御嵩1239番地1

0574-67-2111

御嵩町地域包括支援センター（内線 2116）

介護保険係（内線 2117）