

## 添 付 図 面

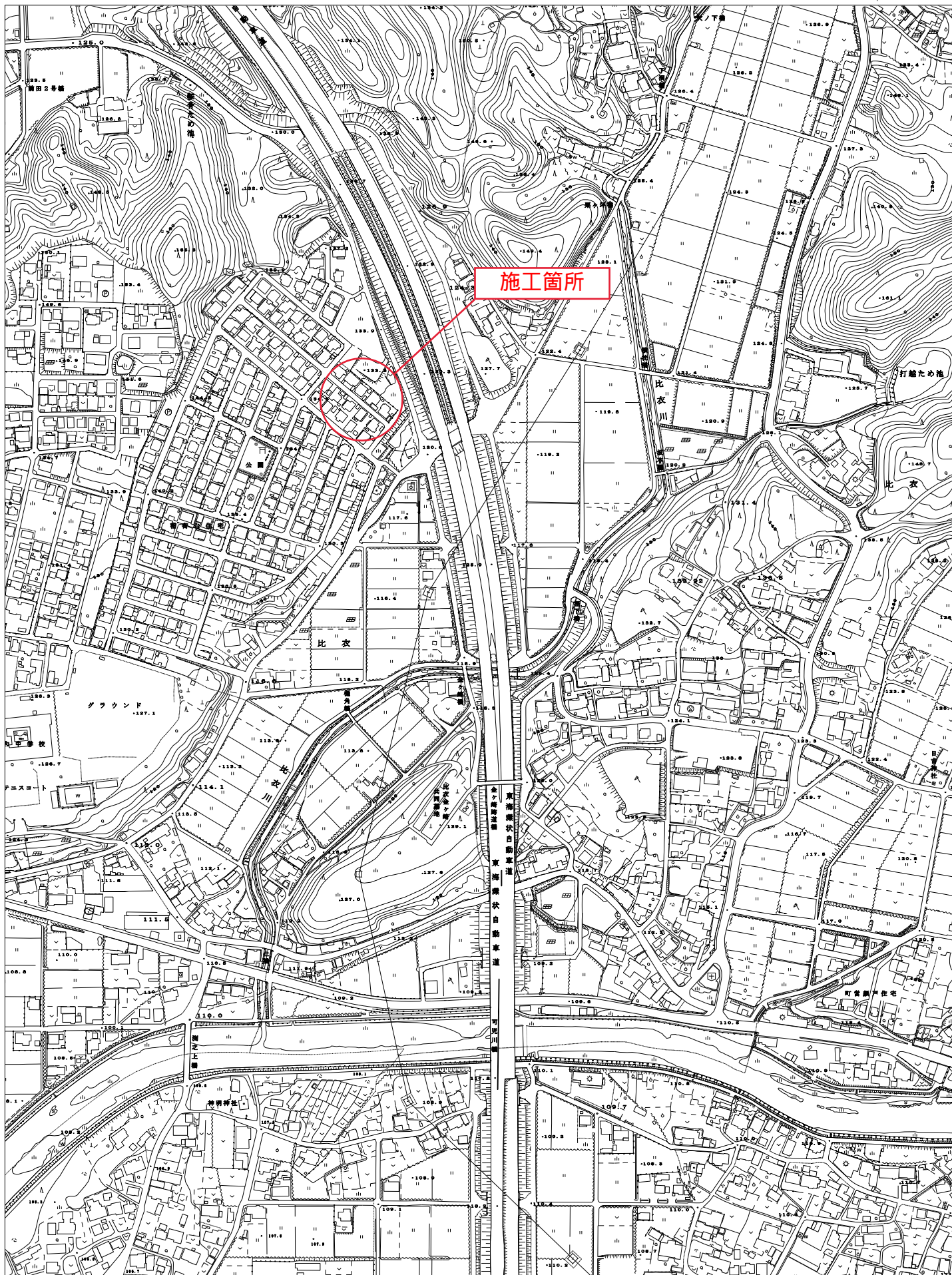
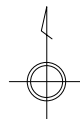
仕様書番号      御建土第 5 維－ 5 号

工 事 名      町道伏見 48 号線側溝改良工事

○位置図      1 枚

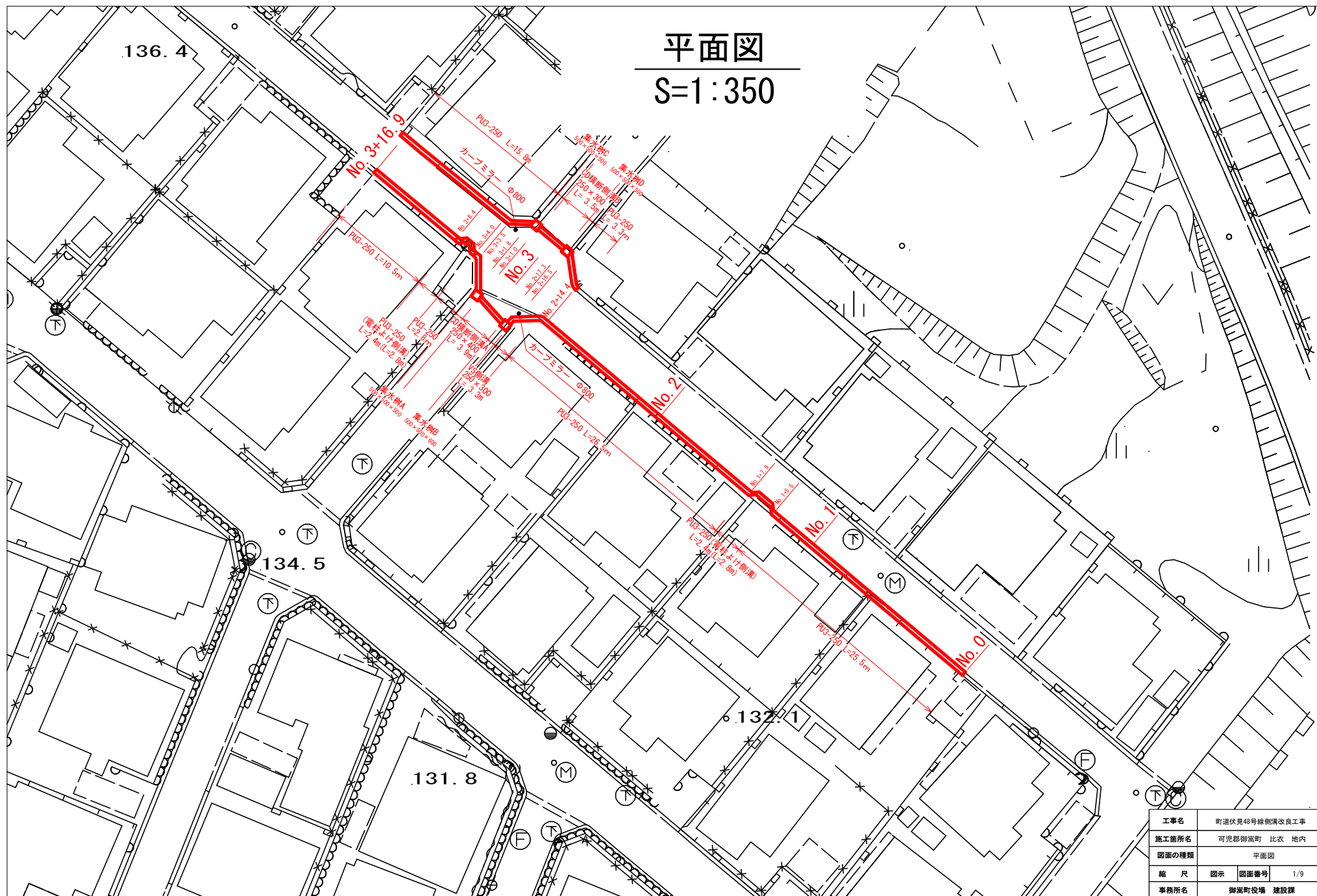
○施工図面      9 枚

## 位置図



**1:5,000**

# 平面図 S=1:350



工事名	町道伏見48号線側溝改良工事		
施工箇所名	可児郡御嵩町 比衣 地内		
図面の種類	平面図		
縮 尺	図示	図面番号	1/9
事務所名	御嵩町役場 建設課		



PU1-240撤去 L=90.6m  
L:73.9m + R:19.1m

コンクリート蓋 (撤去)  
45×330×1000 (2枚)

カーブミラー撤去・設置 N=2

コンクリート蓋 (撤去)  
40×330×600 (3枚)

コンクリート蓋 (撤去)  
100×330×600 (14枚)  
50×300×1720 (2枚)

コンクリート蓋 (撤去)  
50×330×1000 (3枚)  
土間コンクリートB撤去 (L=1.7m)

コンクリート蓋 (撤去)  
50×330×600 (5枚)  
50×330×1000 (2枚)

コンクリート蓋 (撤去)  
40×330×1000 (2枚)

土間コンクリートA撤去 (L=2.93m)

コンクリート蓋 (撤去)  
40×330×1000 (2枚)

コンクリート蓋 (撤去)  
40×330×600 (5枚)  
50×300×980 (2枚)  
40×330×1000 (2枚)

横断側溝B撤去 L=4.5m

横断側溝A撤去 L=6.7m

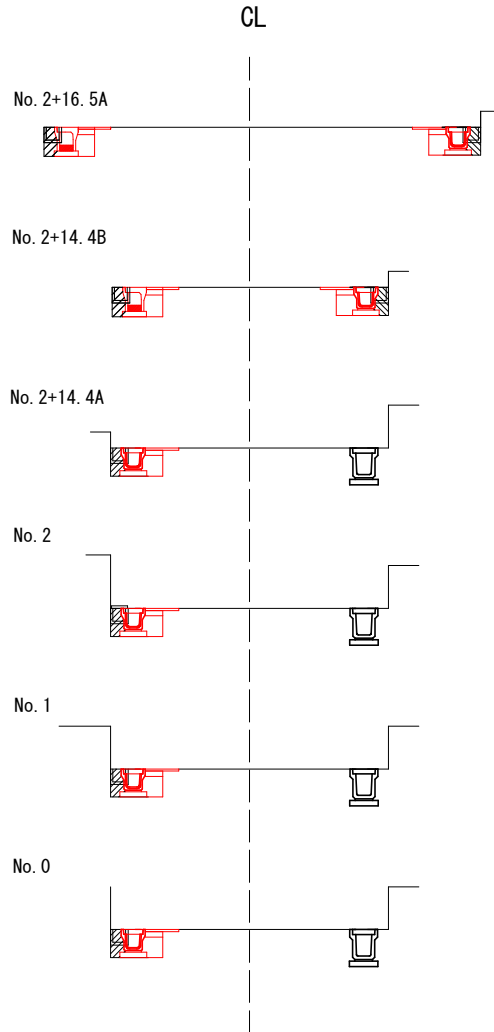
## 撤去平面図

S=1:350

工事名	町道伏見48号線側溝改良工事		
施工箇所名	可児郡御嵩町 比衣 地内		
図面の種類	撤去平面図		
縮 尺	図示	図面番号	2/9
事務所名	御嵩町役場 建設課		

# 横断図

S=1:100



名称	規格	単位	数量
床掘		m2	0.78
埋戻	購入土	m2	0.28
間詰Co	18-8-25BB	m2	0.24

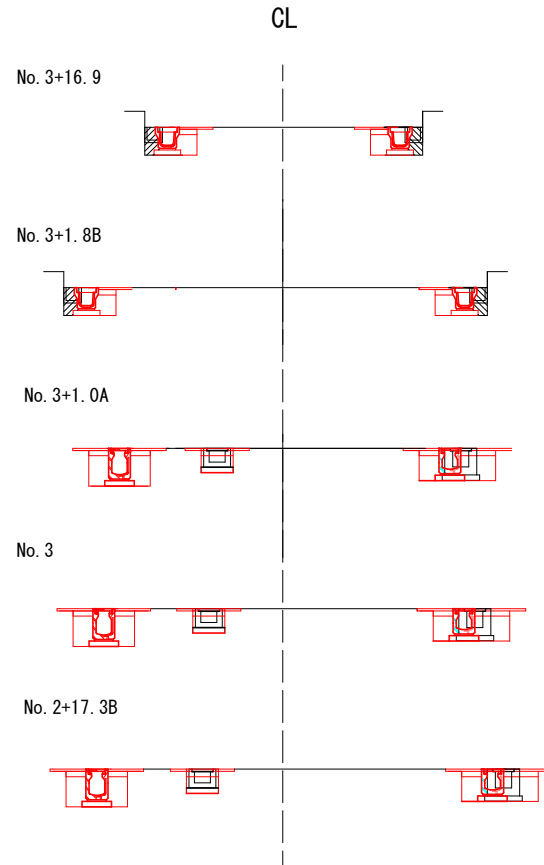
名称	規格	単位	数量
床掘		m2	0.78
埋戻	購入土	m2	0.28
間詰Co	18-8-25BB	m2	0.24

名称	規格	単位	数量
床掘		m2	0.39
埋戻	購入土	m2	0.14
間詰Co	18-8-25BB	m2	0.12

名称	規格	単位	数量
床掘		m2	0.39
埋戻	購入土	m2	0.14
間詰Co	18-8-25BB	m2	0.12

名称	規格	単位	数量
床掘		m2	0.39
埋戻	購入土	m2	0.14
間詰Co	18-8-25BB	m2	0.12

名称	規格	単位	数量
床掘		m2	0.39
埋戻	購入土	m2	0.14
間詰Co	18-8-25BB	m2	0.12



名称	規格	単位	数量
床掘		m2	0.78
埋戻	購入土	m2	0.28
間詰Co	18-8-25BB	m2	0.24

名称	規格	単位	数量
床掘		m2	0.78
埋戻	購入土	m2	0.28
間詰Co	18-8-25BB	m2	0.24

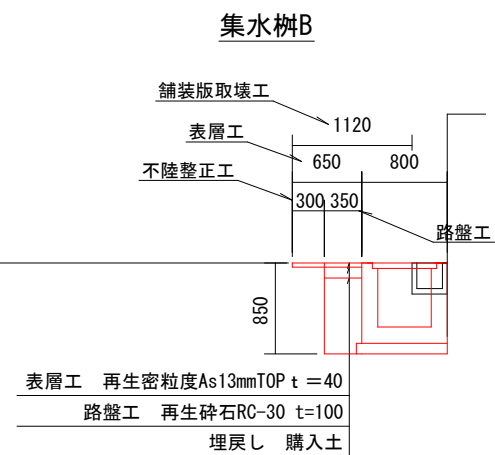
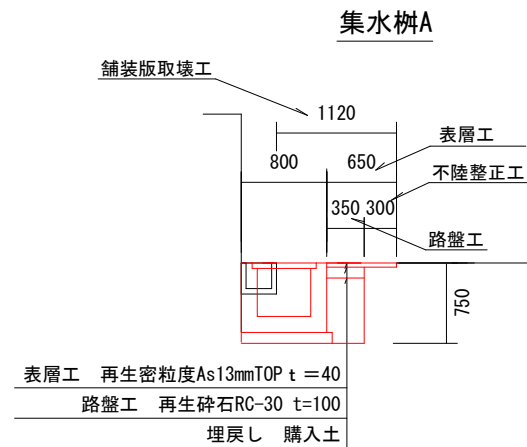
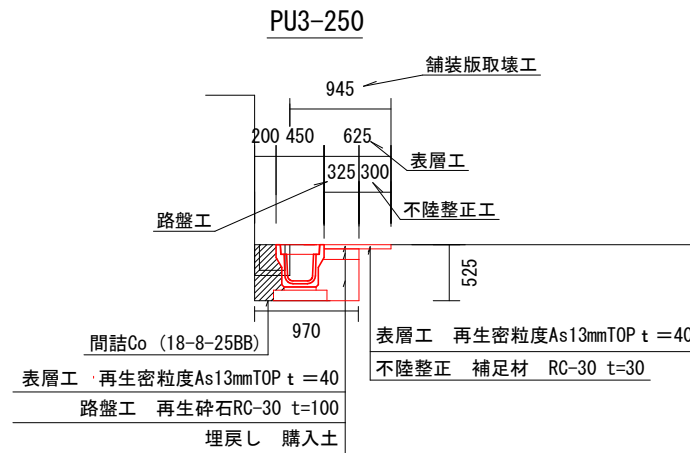
名称	規格	単位	数量
床掘		m2	1.20
埋戻	購入土	m2	1.06

名称	規格	単位	数量
床掘		m2	1.20
埋戻	購入土	m2	1.06

名称	規格	単位	数量
床掘		m2	1.20
埋戻	購入土	m2	1.06

工事名	町道伏見48号線側溝改良工事		
施工箇所名	可児郡御嵩町 比衣 地内		
図面の種類	横断図		
縮尺	図示	図面番号	3/9
事務所名	御嵩町役場 建設課		

標準横断図1  
S=1:50

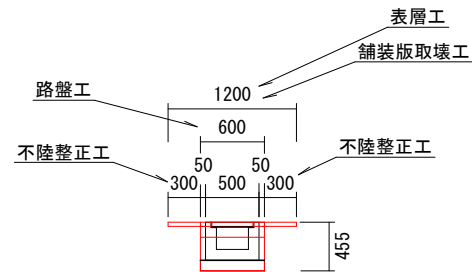


工事名	町道伏見48号線側溝改良工事		
施工箇所名	可児郡御嵩町 比衣 地内		
図面の種類	標準横断図1		
縮尺	図示	図面番号	4/9
事務所名	御嵩町役場 建設課		

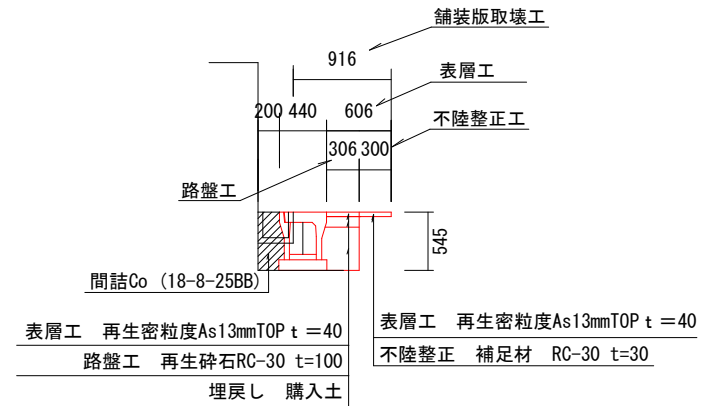
標準横断図2

S=1:50

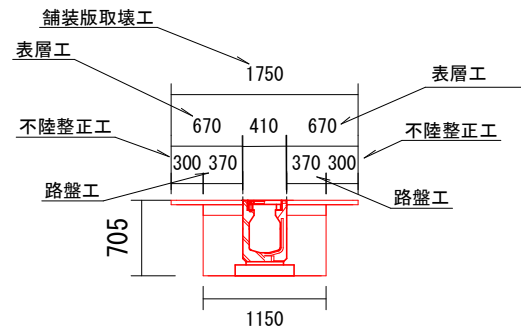
既設横断側溝A 300×255



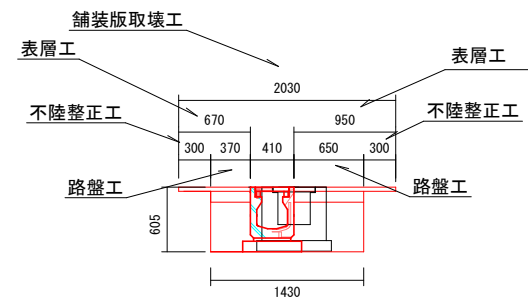
VS側溝縦断用 250×300



CD横断側溝A 250×400



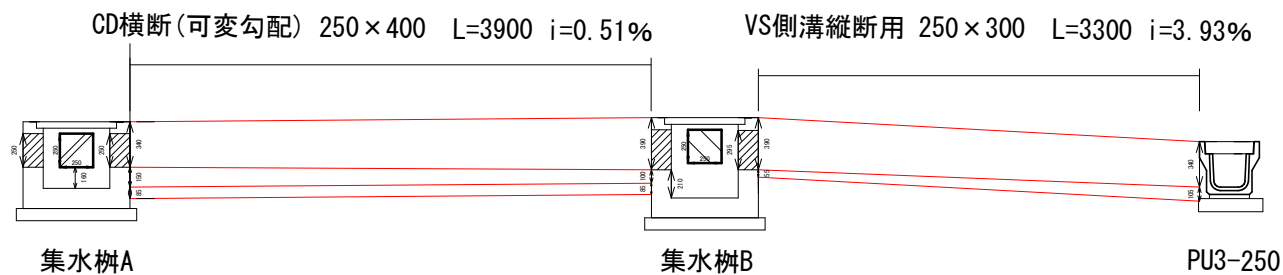
CD横断側溝B 250×300 既設横断側溝B 300×300



工事名	町道伏見48号線側溝改良工事		
施工箇所名	可児郡御嵩町 比衣 地内		
図面の種類	標準横断図2		
縮尺	図示	図面番号	5/9
事務所名	御嵩町役場 建設課		

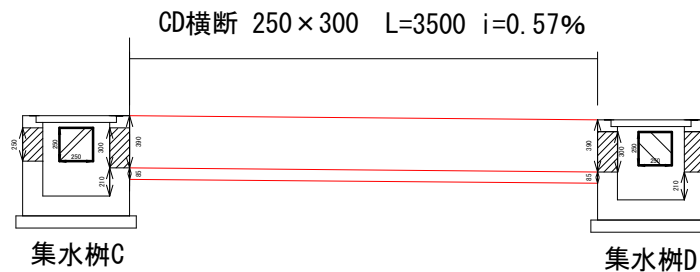
# 可変側溝展開図

S=1:40



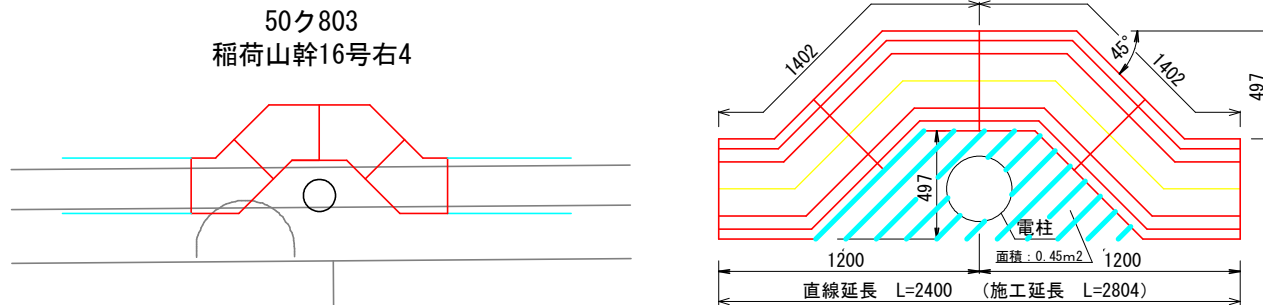
# 可変側溝展開図

S=1:40



# 平面図(電柱周り)

S=1:25



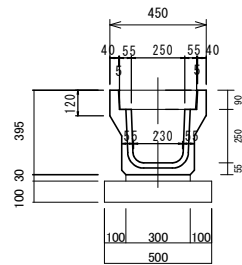
工事名	町道伏見48号線側溝改良工事		
施工箇所名	可児郡御嵩町 比衣 地内		
図面の種類	可変側溝展開図・平面図(電柱周り)		
縮尺	図示	図面番号	6/9
事務所名	御嵩町役場 建設課		



# 構造図 1

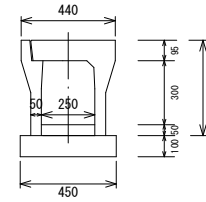
S=1:25

PU3-250



10m当り				
名 称	規 格	単 位	数 量	備 考
側 溝	250×250	本	5	
側 溝 蓋		枚	19	
グレーチング	T-25	枚	1	
均しコンクリート	18-8-40BB	m3	0.50	
均し型枠		m2	2.0	
敷モルタル		m3	0.09	

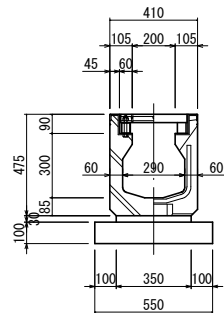
VS側溝縦断面用 250×300



10m当り			
名称	規格	単位	数量
自由勾配側溝	L=2000	個	5
蓋板・Co製	可変側溝250用	枚	9
蓋板・鋼製	T-25	枚	1
均しコンクリート	18-8-40BB	m3	0.45
均し型枠		m2	2.0

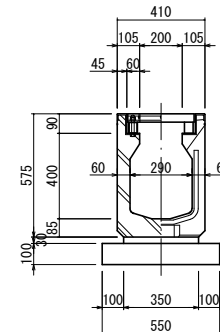
※インバートコンクリートについては数量内訳書参照

C D横断側溝 250×300



材 料 表 10m当り				
名 称	規 格	単 位	数 量	
C D横断側溝	250x300 L=2000	個	5	
グレーチング蓋	T-25 310x1000x90	枚	10	
均しコンクリート	18-8-40BB	m3	0.55	
均し型枠		m2	2.0	
敷モルタル	1:3	m3	0.11	

C D横断側溝 250×400



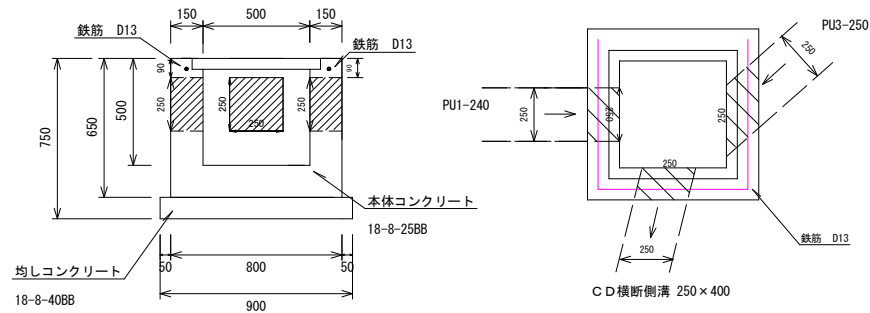
材 料 表 10m当り				
名 称	規 格	単 位	数 量	
C D横断側溝	250x400 L=2000	個	5	
グレーチング蓋	T-25 310x1000x90	枚	10	
均しコンクリート	18-8-40BB	m3	0.55	
均し型枠		m2	2.0	
敷モルタル	1:3	m3	0.11	

工事名	町道伏見48号線側溝改良工事		
施工箇所名	可見郡御嵩町 比衣 地内		
図面の種類	構造図 1		
縮 尺	図示	図面番号	7/9
事務所名	御嵩町役場 建設課		

## 構造図 2

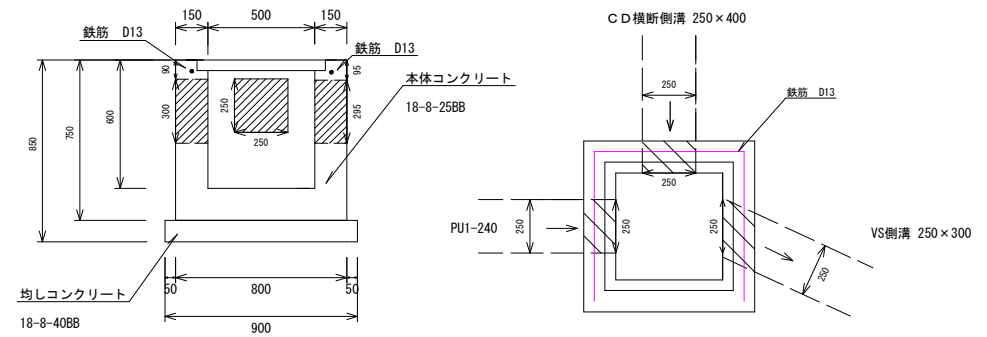
S=1:25

### 集水桝A (500×500×500)



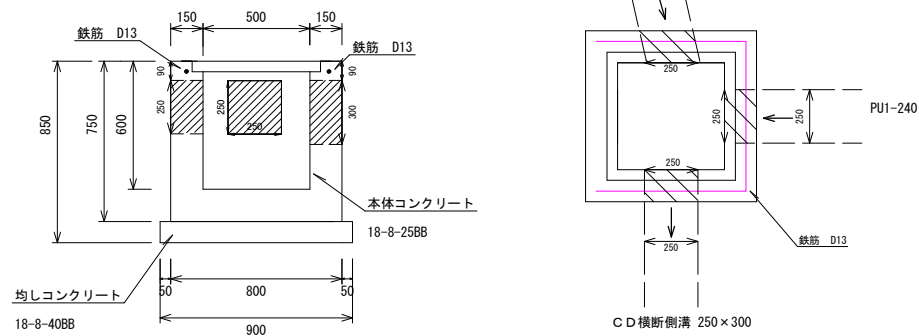
名 称	規 格	単 位	数 量	備 考
均しコンクリート	18-8-40BB	m <sup>3</sup>	0.08	
均し型枠		m <sup>2</sup>	0.4	
コンクリート	18-8-25BB	m <sup>3</sup>	0.26	
型枠	小型	m <sup>2</sup>	3.53	
鉄筋	D13	t	0.002	
グレーチング蓋	500×500	組	1	

### 集水桝B (500×500×600)



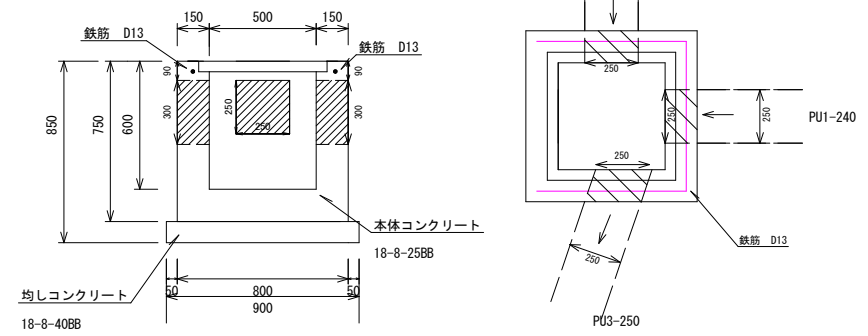
名 称	規 格	単 位	数 量	備 考
均しコンクリート	18-8-40BB	m <sup>3</sup>	0.08	
均し型枠		m <sup>2</sup>	0.4	
コンクリート	18-8-25BB	m <sup>3</sup>	0.30	
型枠	小型	m <sup>2</sup>	4.05	
鉄筋	D13	t	0.002	
グレーチング蓋	500×500	組	1	

### 集水桝C (500×500×600)



名 称	規 格	単 位	数 量	備 考
均しコンクリート	18-8-40BB	m <sup>3</sup>	0.08	
均し型枠		m <sup>2</sup>	0.4	
コンクリート	18-8-25BB	m <sup>3</sup>	0.26	
型枠	小型	m <sup>2</sup>	3.53	
鉄筋	D13	t	0.002	
グレーチング蓋	500×500	組	1	

### 集水桝D (500×500×600)

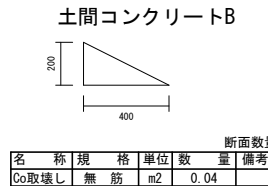
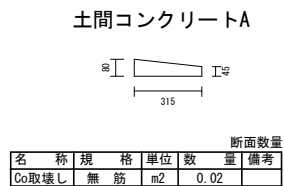
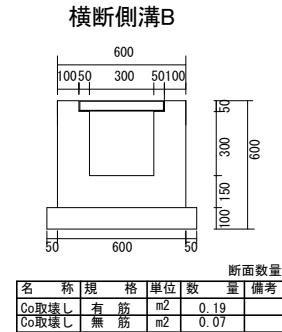
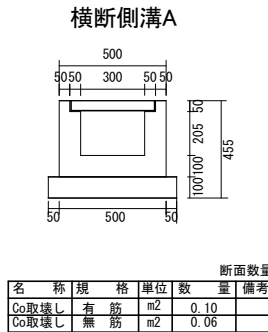
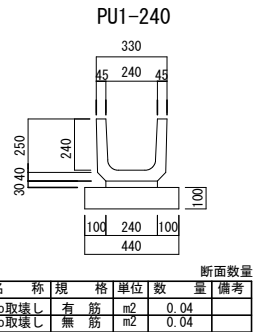


名 称	規 格	単 位	数 量	備 考
均しコンクリート	18-8-40BB	m <sup>3</sup>	0.08	
均し型枠		m <sup>2</sup>	0.4	
コンクリート	18-8-25BB	m <sup>3</sup>	0.26	
型枠	小型	m <sup>2</sup>	3.53	
鉄筋	D13	t	0.002	
グレーチング蓋	500×500	組	1	

工事名	町道伏見48号線側溝改良工事		
施工箇所名	可見郡御嵩町 比衣 地内		
図面の種類	構造図 2		
縮 尺	図示	図面番号	8/9
事務所名	御嵩町役場 建設課		

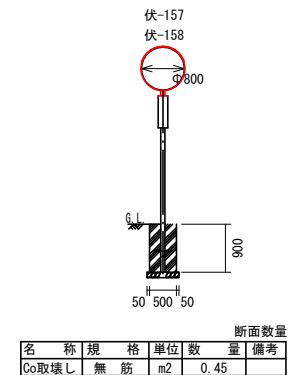
# 構造物取壊工構造図

S=1:25



# 構造物撤去・設置構造図

S=1:100



工事名	町道伏見48号線側溝改良工事		
施工箇所名	可見郡御嵩町 比衣 地内		
図面の種類	構造物取壊工構造図		
縮 尺	図示	図面番号	9/9
事務所名	御嵩町役場 建設課		