



『乳幼児期家庭教育学級 1～3 歳児学級』に

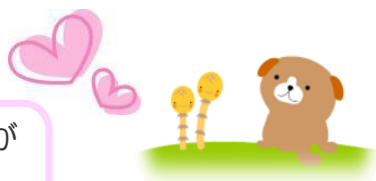
入級しませんか？


乳幼児期家庭教育学級とは？

乳幼児期・幼保期・小学校期・中学校期まで繋がっていく家庭教育学級の「はじめの一步」を踏み出す場です。仲間と一緒に子育てを楽しみましょう!!学びもリフレッシュもできますよ！

★家庭教育学級とは★

子どもを持つ親、保護者の方が子育てについて学び、楽しく交流する学級です。



乳 幼 児 期		小 学 校 期		中 学 校 期
0 歳児学級(全地区合同) ★あいあい ・〈前期組〉 ・〈後期組〉	1～3 歳児学級 ★みかん乳幼児学級 (御嵩・上之郷地区合同) ★中乳幼児学級 ★伏見乳幼児学級	★みたけ幼稚園 ★上之郷保育園 ★御嵩保育園 ★中保育園 ★伏見保育園	★伏見小学校	
		★みたけ幼稚園 ★上之郷保育園 ★御嵩保育園 ★中保育園 ★伏見保育園	御嵩町の家庭教育学級は 0 歳から 15 歳まで 繋がっています	
		お住いの地区で 入級できます		

参加対象者：町内在住の 1 歳児から 3 歳児を持つ親または保護者

開催場所：活動によって変わります。
主に各地区公民館で行っています。

日時：月 1 回程度 (年間 8～10 回程度)
午前 10 時～11 時 30 分
(行事によって異なる場合があります)

気軽に
ご参加下さい♡

申し込み方法

入級希望の方は、電話、メール、下の QR コードから申し込みをお願いします。



申込み
QR コード

※年度途中でも入級できます。



<お問い合わせ先>



御嵩町教育委員会 生涯学習課 電話：67-2111
1～3 歳児学級担当 渡部 (わたべ)
メールアドレス：katei@town.mitake.lg.jp

《主な活動内容》

5 月 開級式
11 月 家族学級
12 月 クリスマス会
3 月 閉級式

※その他、運動会ごっこ、施設見学、リトミックなどもあります！親子で楽しく参加できます

