

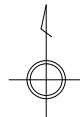
添付図面

仕様書番号 御建土第8橋-1号

工事名 平芝橋塗装工事

御嵩町建設課

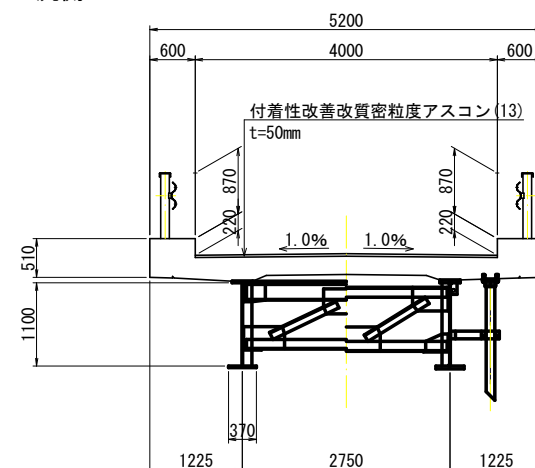
位置図



1:5,000

0 50 100 150 200m

側 面 図 S=1:100



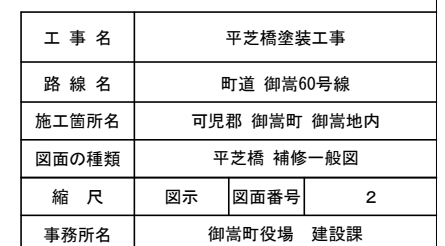
橋梁緒元	
橋 種	(鋼)合成単純鉸板橋
適用示方書	1980年(昭和55年)道示
橋格・設計荷重	2等橋(TL-14)
橋 長	51.980m
支間長	25.300m + 25.300m
有効幅員	4.000m
斜 角	左 69° 10'
伸縮継手	荷重支持型鋼製伸縮装置
支 承	ゴム支承
橋台及び基礎形式	逆T式橋台(基礎不明)
橋脚及び基礎形式	T型橋脚小判型(RC)(基礎不明)
竣工年月	1981年 3月

工 事 名	平芝橋塗装工事		
路 線 名	町道 御嵩60号線		
施工箇所名	可児郡 御嵩町 御嵩地内		
図面の種類	平芝橋 橋梁一般図		
縮 尺	図示	図面番号	1
事務所名	御嵩町役場 建設課		

側 面 図 S=1:100

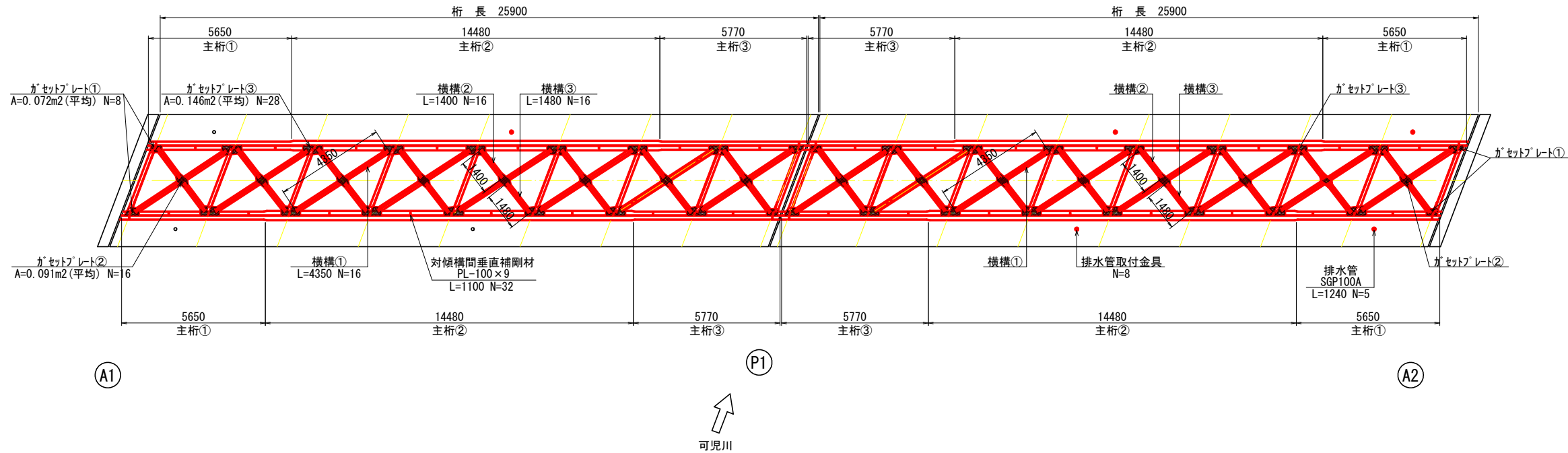


補修内容	施工箇所
鋼桁塗装塗替工	上部工, 支承

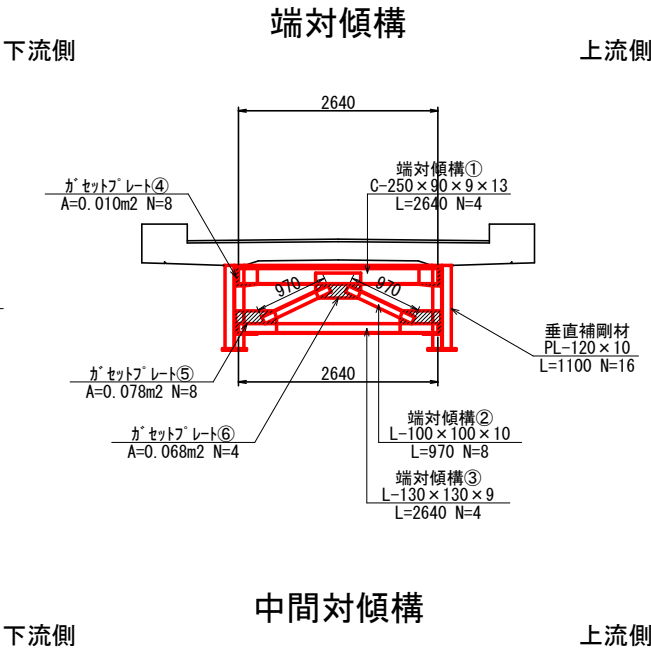


平芝橋 鋼桁塗装塗替工詳細図

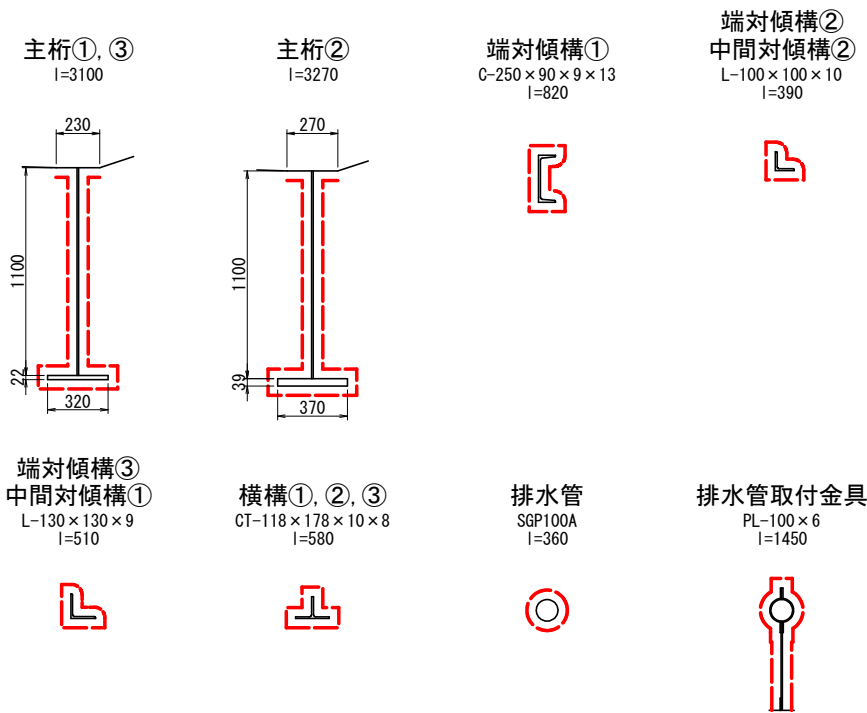
平面図 S=1:100



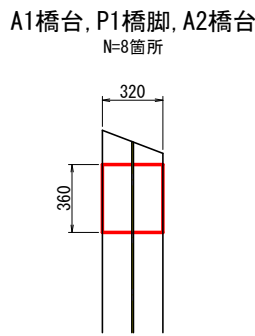
断面図 S=1:50



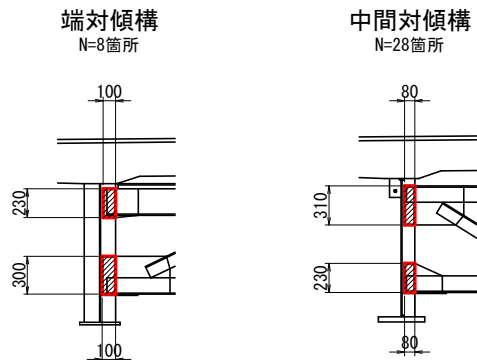
塗装範囲 S=1:20



支承交差部詳細図 S=1:20



対傾構交差部詳細図 S=1:30



塗装仕様 Rc-I 塗装系 (スプレー)

塗装工程	塗料名	使用量 (g/m ²)	塗装間隔
清掃・水洗い			
素地調整	1種		4時間以内
下塗り	有機ジンクリッチペイント	600	1日～10日
下塗り	弱溶剤形変性エポキシ樹脂塗料下塗り	240	1日～10日
下塗り	弱溶剤形変性エポキシ樹脂塗料下塗り	240	1日～10日
中塗り	弱溶剤形ふっ素樹脂塗料用中塗り	170	1日～10日
上塗り	弱溶剤形ふっ素樹脂塗料上塗り	140	1日～10日

※素地調整内容(1種ケレン)
さび、旧塗膜を完全に除去し、鋼材面を露出させる。

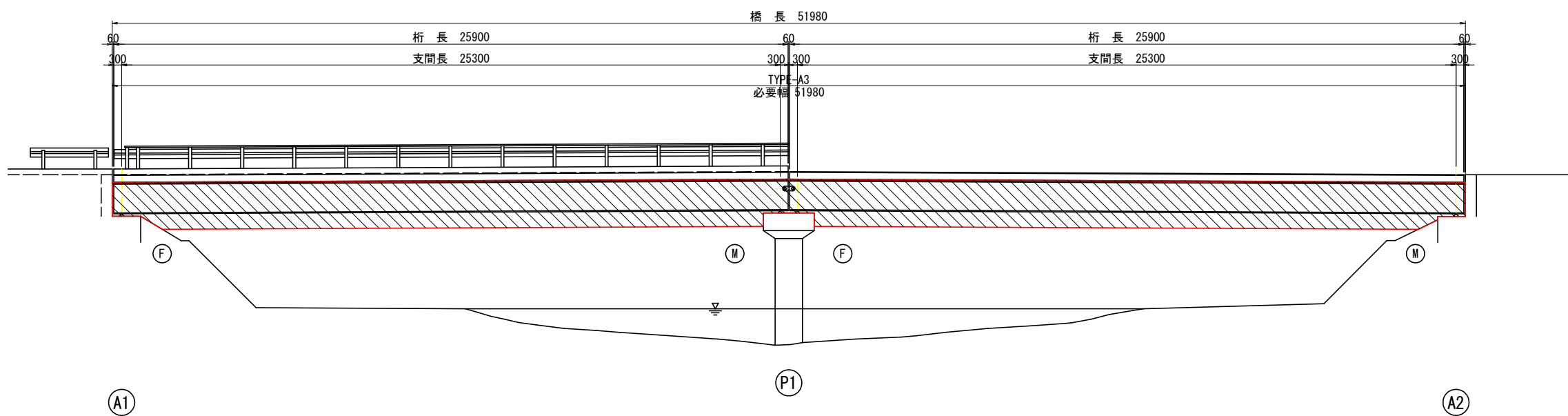
〈注記〉
1. 施工時は、現地寸法を確認のこと。

鋼桁塗装塗替工				
種 別	規 格	単 位	数 量	摘 要
現場塗装工	Rc-I 塗装系(スプレー)	m ²	504	

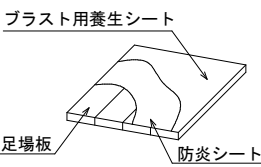
工 事 名	平芝橋塗装工事
路 線 名	町道 御嵩60号線
施工箇所名	可児郡 御嵩町 御嵩地内
図面の種類	平芝橋 鋼桁塗装塗替工詳細図
縮 尺	図示 図面番号 3
事務所名	御嵩町役場 建設課

平芝橋 補修用足場工

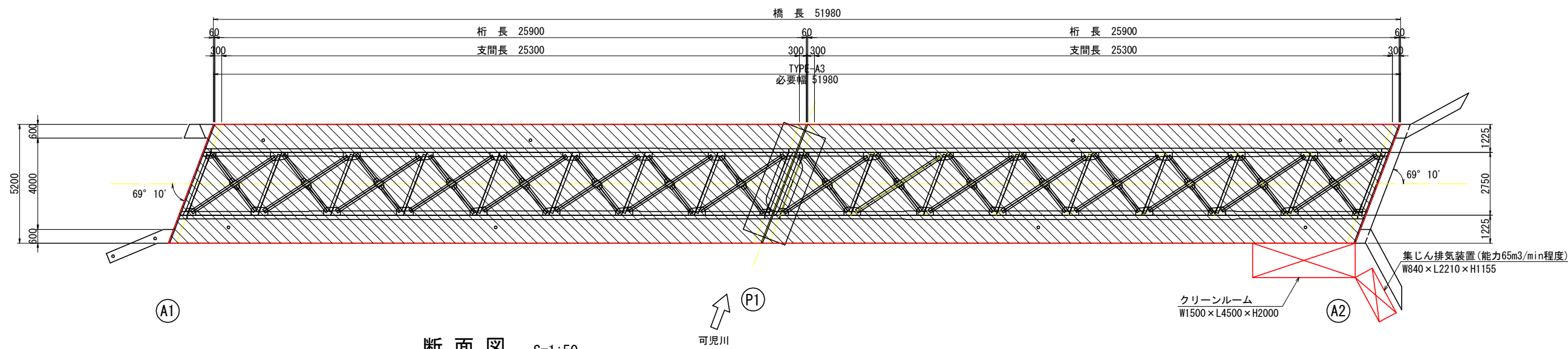
側面図 S=1:100



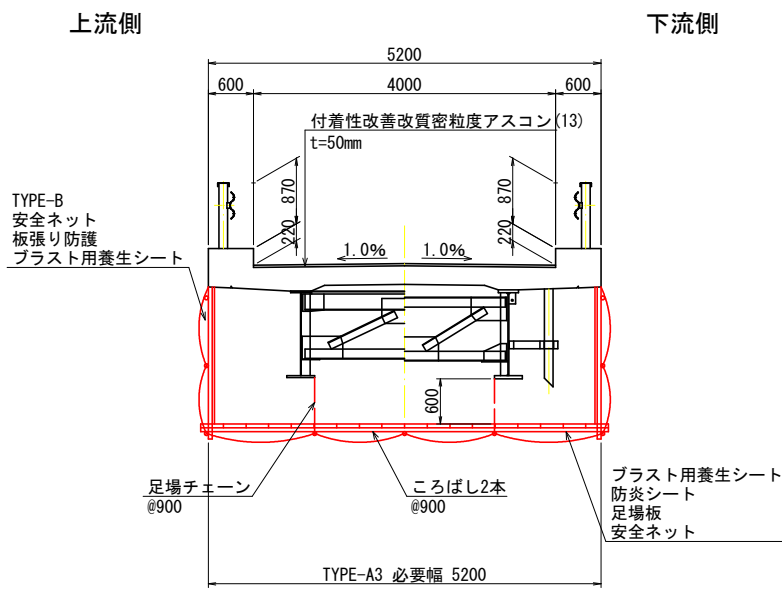
足場底面詳細図



平面図 S=1:100



断面図 S=1:50



足場工		1橋当り		
種 別	規 格	単 位	数 量	摘 要
吊 足 場	TYPE-A3	m ²	270	
	TYPE-B	m ²	270	朝顔
	TYPE-B	m ²	270	板張り防護
	TYPE-B	m ²	270	シート張防護
	床面シート張防護	m ²	270	
	プラスト養生シート	m ²	270	
	足場用吊りチェーン 盛り替え工	m ²	270	

※吊足場は、「橋梁架設工事の積算」令和8年度版(令和8年4月：(社)日本建設機械施工協会) 4.2足場工 補修用足場工を基本とする。

工 事 名	平芝橋塗装工事		
路 線 名	町道 御嵩60号線		
施工箇所名	可児郡 御嵩町 御嵩地内		
図面の種類	平芝橋 補修用足場工		
縮 尺	図示	図面番号	4
事務所名	御嵩町役場 建設課		