



「mitake no ueemon」認定品
mitake 華ずし (mitake 華ずしの会) …御高町の歴史・自然・文化を表現したお花のお寿司

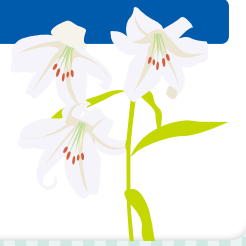
2018 7						July
sun	mon	tue	wed	thu	fri	sat
1	2	3	4	5	6	7
8	9	10	11	12	13	14
15	16	17	18	19	20	21
22	23	24	25	26	27	28
29	30	31	*	*	*	*



mitake no sasa saki yuri matsuri

6月は環境月間です

みんなで身近な環境の保全について考えましょう。
町内の各所でホルタルの飛翔も見られるこの時期、mitake no sasa saki yuri matsuriが咲き誇ります。mitake no sasa saki yuri matsuriの自然をこのままの形で次の世代へ残していきましょう。



日	Sunday	月	Monday	火	Tuesday	水	Wednesday	木	Thursday	金	Friday	土	Saturday
27		28		29		30		31		1	先負 上之郷御高	2	仏滅 伏見B
3	大安	4	赤口 中伏見A	5	先勝 上之郷御高	6	友引 伏見B	7	先負 中伏見 伏見A	8	仏滅 上之郷御高	9	大安 伏見B
10	赤口	11	先勝 中伏見A	12	友引 上之郷御高	13	先負 伏見B	14	大安 中伏見A	15	赤口 上之郷御高	16	先勝 伏見B
17	友引	18	先負 中伏見A	19	仏滅 上之郷御高	20	大安 伏見B	21	赤口 中伏見 伏見A	22	先勝 上之郷御高	23	友引 伏見B
24	先負	25	仏滅 中伏見A	26	大安 上之郷御高	27	赤口 伏見B	28	先勝 中伏見A	29	友引 上之郷御高	30	先負 伏見B

可燃ごみ収集日
上之郷 ⇨ 火・金 御高 ⇨ 火・金 中 ⇨ 月・木
伏見A (里・洞・青木・稲荷台・高倉) ⇨ 月・木
伏見B (伏見A以外の伏見地区) ⇨ 水・土

プラスチック製容器包装収集日
上之郷・御高 ⇨ 第1・第3 火曜日
中・伏見 ⇨ 第1・第3 木曜日

納期限は 7/2 です。
● 町民税 …… 1期分
● 国民健康保険税 …… 3期分
● 介護保険料 …… 6月分
● 後期高齢者医療保険料 …… 随15期
● 上下水道使用料(口座振替日25日) …… 5月分
● 保育料 …… 6月分
● 町営住宅家賃 …… 6月分

あゆみ館リサイクルステーション：毎週月曜日～金曜日開催(年末・年始・祝日を除く)
※催事等の日程が都合により変更した場合は、『ほっとmitake』や『防災行政無線』等で事前にお知らせしますので、ご確認ください。