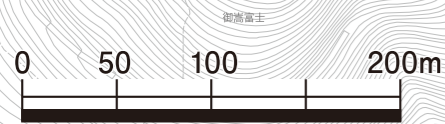


御高町土砂災害ハザードマップ

【長岡・栢森・板良・赤坂・若宮・愛宕・向陽台地区】

この地図は、地域のみなさまからいただいた情報やご意見をもとに作成したものです。土砂災害に備え危険な場所を把握しておきましょう。また、避難先や避難路を確認しておきましょう。

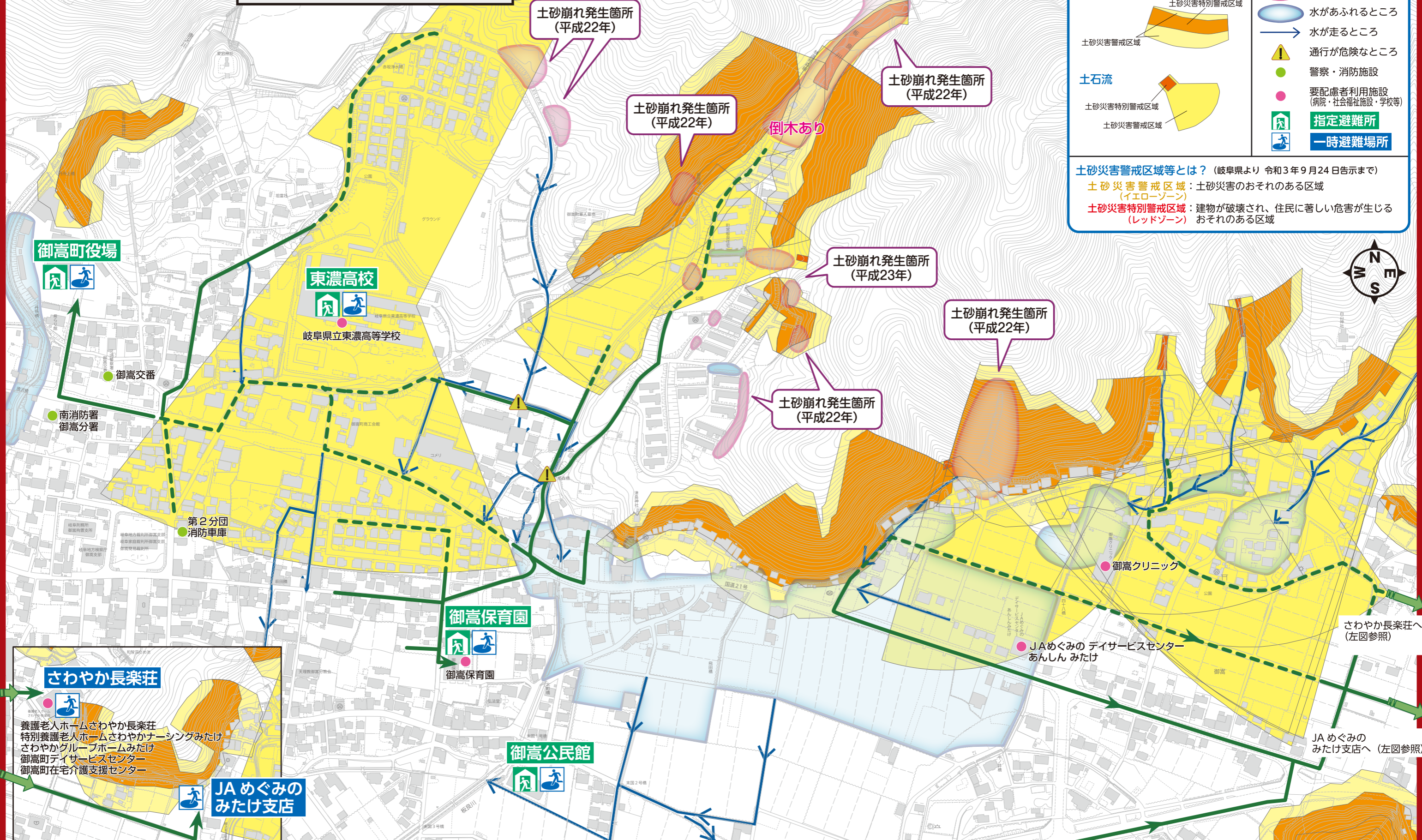


土砂災害危険区域が広範囲に及んでいるため、積極的に気象情報等入手し、早めに指定避難所へ避難しましょう。

ハザードマップ中の凡例

	避難路
	過去の災害場所
	水があふれるところ
	水が流れるところ
	通行が危険なところ
	警察・消防施設
	要配慮者利用施設 (病院・福祉施設・学校等)
	指定避難所
	一時避難場所

土砂災害警戒区域等とは？ (岐阜県より 令和3年9月24日告示まで)
土砂災害警戒区域：土砂災害のおそれのある区域 (イエローゾーン)
土砂災害特別警戒区域：建物が破壊され、住民に著しい危害が生じるおそれのある区域 (レッドゾーン)



さわか長楽荘

養護老人ホームさわか長楽荘
 特別養護老人ホームさわかナーシングみたけ
 さわかグループホームみたけ
 御高町デイサービスセンター
 御高町在宅介護支援センター

JAめぐみのみたけ支店