

第15回名鉄広見線（新可児駅～御嵩駅）活性化協議会

とき 平成27年2月4日（水）午前10時15分～

場所 御嵩町中公民館 3階ホール

開 会

1 会長あいさつ

2 議 題

(1) 名鉄広見線（新可児駅～御嵩駅間）の今後のあり方について

3 意見交換

閉 会

名鉄広見線（新可児駅～御嵩駅）活性化協議会 名簿

<顧問>

平成27年2月4日現在

	役職名等	氏名	備考
県議会	岐阜県議会議員	小原 尚	
	岐阜県議会議員	村上孝志	

<委員>

	役職名等	氏名	備考	
首長	会長	御嵩町長	渡邊 公夫	
	副会長	可児市長	富田 成輝	欠席
	副会長	八百津町長	赤塚 新吾	欠席
議会	監事	御嵩町議会議長	加藤 保郎	
	監事	可児市議会議長	川上 文浩	
		八百津町議会議長	柘植 清貴	
		御嵩町議会総務建設産業常任委員会委員長	谷口 鈴男	
		可児市議会総務企画委員会委員長	川合 敏己	
教育関係者		御嵩町教育長	高木 俊朗	
		可児市教育長	籠橋 義朗	
		八百津町教育長	堀部 義郎	
		可茂地区高等学校PTA連合会会長	福田 治仁	(東実高)
		可茂地区高等学校校長会会長 (可児高等学校校長)	上村 力	
		岐阜県立東濃高等学校校長	平井 学	代)早野教頭
		岐阜県立東濃実業高等学校校長	鈴木 裕子	
経済関係者		御嵩町商工会	寺尾 光彦	代)藤掛義彦
		可児商工会議所	片桐 厚司	
		八百津町商工会	佐合 重光	
		御嵩町観光協会	伊崎 公介	
		可児市観光協会	林 則夫	
住民代表者		御嵩町自治会長連絡協議会会長	平井 秋男	欠席
		可児市広見東自治連合会会長	古田 晴雄	

<関係者（指導・助言）>

	役職名等	氏名	備考
国	国土交通省中部運輸局鉄道部長	梶川 真一	代)河合基晴
岐阜県	岐阜県都市建築部公共交通課長	国島 英樹	

<事務局>

	役職名等	氏名	備考
御嵩町	総務部長	寺本 公行	
	企画調整担当参事	葛西 孝啓	
	企画課 課長	各務 元規	
	企画課 係長	早川 均	
可児市	企画経済部長	高木 伸二	
	総合政策課 課長	牛江 宏	
	総合政策課 係長	河地 直樹	
八百津町	産業課 課長	田口 博	欠席
	産業課 課長補佐	秋松 政司	

平成28年度以降の 名鉄広見線(新可児駅～御嵩駅間)について

基本的な考え方 (H24年度に当協議会で意見集約し継続の基本方針とした考え方を堅持する)

○広見線全線(新可児駅～御嵩駅間だけでなく犬山駅間まで)は、地域に必要な社会インフラであると位置づけ、維持存続を基本とし、**現行の体制(枠組み)を維持する**

沿線人口の見込み
(可児市・御嵩町の人口)

H27年	総人口	11万5千人
	高齢者人口	3万人 (高齢化率=26.4%)
↓		
H37年	総人口	11万人
	高齢者人口	3万5千人 (高齢化率=31.6%)

通学・通勤者の見込み
(定期券利用カウント)より

H25年度利用者実績より	通勤者	360人/日
	通学者	700人/日
↓		
H37年	通勤者	306人/日
	通学者	576人/日

地域住民の意向
(実施済アンケートより)

H20(可児市・御嵩町調査)	運行継続は必要	68%
	運行継続不必要	3%
↓		
H26(可児市・御嵩町調査)	運行継続は必要	71%
	運行継続不必要	18%

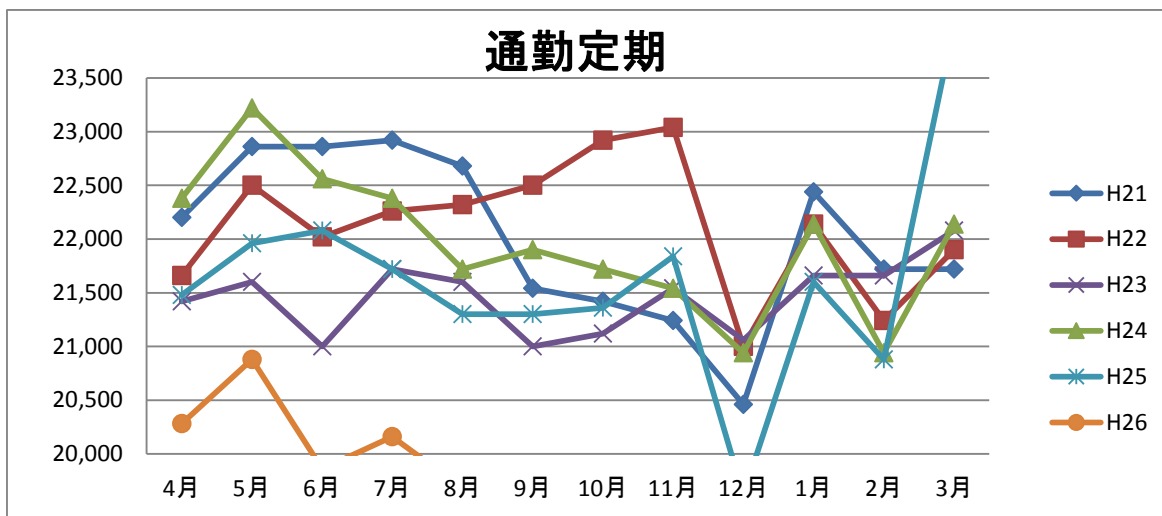
広見線周辺の変化

- ・主要地方道多治見-白川線 伊岐津志トンネル(仮称)の建設
- ↓
- ・同トンネルの供用開始により、日4千台の通過車両が見込まれる
- ・御嵩町-八百津町間の行き来がよくなり沿線市町が一体となった観光面での呼びかけ(流入人口の増)を推進

活性化協議会での意見を集約し、市町はそれを踏まえて名鉄側と協議

沿線市町は ⇒ 『地域の魅力づくり』に取り組んでいく!

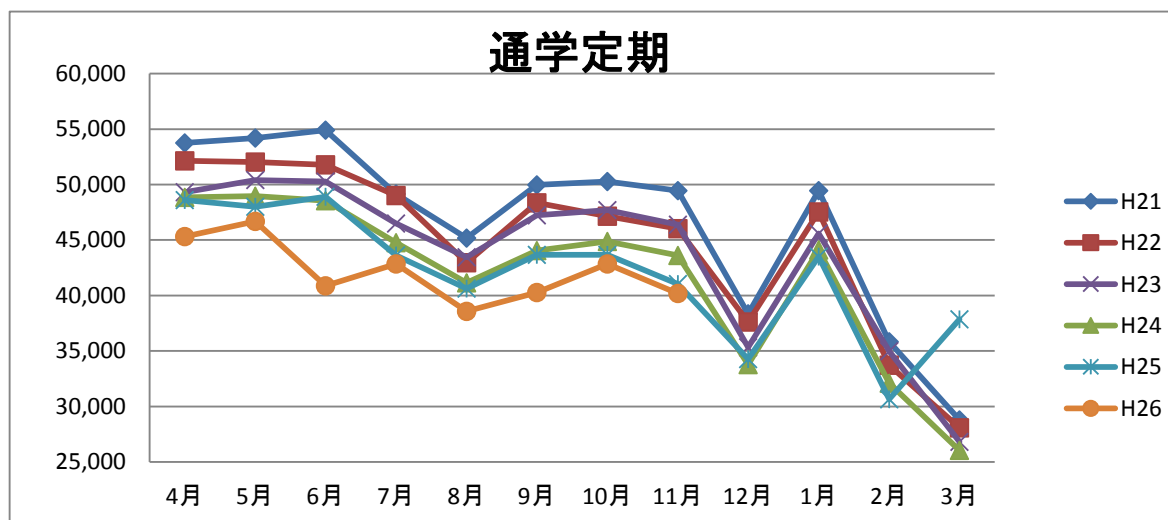
【通勤定期利用状況】



通勤	4月	5月	6月	7月	8月	9月	10月	11月	12月	1月	2月	3月	計
H21	22,200	22,860	22,860	22,920	22,680	21,540	21,420	21,240	20,460	22,440	21,720	21,720	264,060
H22	21,660	22,500	22,020	22,260	22,320	22,500	22,920	23,040	21,000	22,140	21,240	21,900	265,500
H23	21,420	21,600	21,000	21,720	21,600	21,000	21,120	21,540	21,060	21,660	21,660	22,080	257,460
H24	22,380	23,220	22,560	22,380	21,720	21,900	21,720	21,540	20,940	22,140	20,940	22,140	263,580
H25	21,480	21,960	22,080	21,720	21,300	21,300	21,360	21,840	19,620	21,600	20,880	24,000	259,140
H26	20,280	20,880	19,860	20,160	19,680	18,720	18,720	19,200					157,500
前年比	94.4%	95.1%	89.9%	92.8%	92.4%	87.9%	87.6%	87.9%	0.0%	0.0%	0.0%	0.0%	60.8%

月間最高値 月間最低値

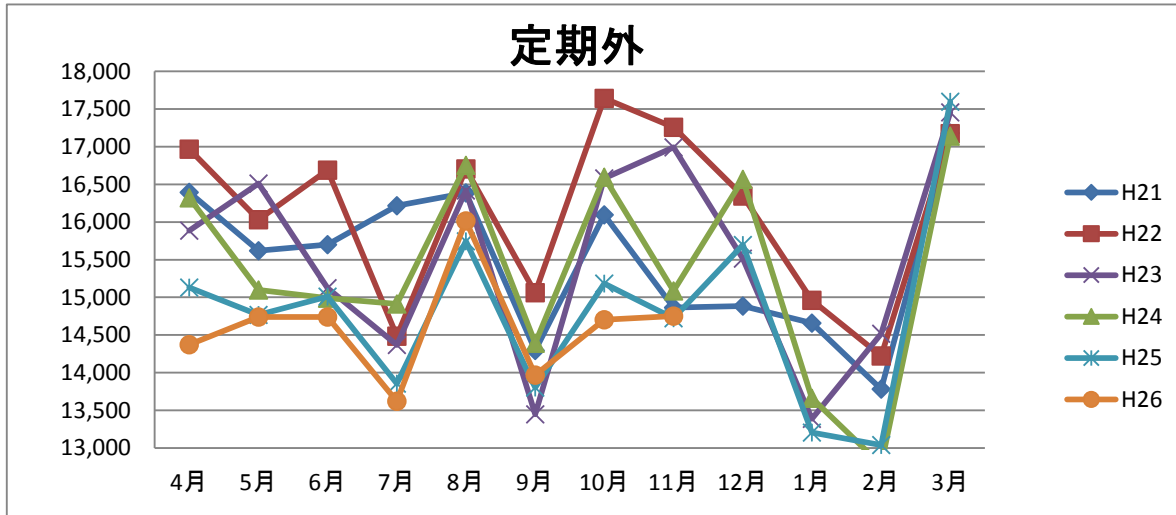
【通学定期利用状況】



通学	4月	5月	6月	7月	8月	9月	10月	11月	12月	1月	2月	3月	計
H21	53,760	54,180	54,900	49,140	45,180	49,980	50,280	49,440	38,340	49,440	35,820	28,800	559,260
H22	52,140	52,020	51,780	49,020	42,960	48,360	47,160	46,020	37,620	47,520	33,720	28,080	536,400
H23	49,320	50,400	50,280	46,500	43,440	47,220	47,700	46,380	35,340	45,600	34,980	26,820	523,980
H24	48,840	48,960	48,540	44,760	41,160	44,040	44,880	43,620	33,780	44,100	32,100	26,040	500,820
H25	48,600	48,000	48,900	43,620	40,620	43,680	43,680	41,040	34,260	43,500	30,660	37,860	504,420
H26	45,300	46,680	40,860	42,840	38,580	40,260	42,840	40,200					337,560
前年比	93.2%	97.3%	83.6%	98.2%	95.0%	92.2%	98.1%	98.0%	0.0%	0.0%	0.0%	0.0%	66.9%

月間最高値 月間最低値

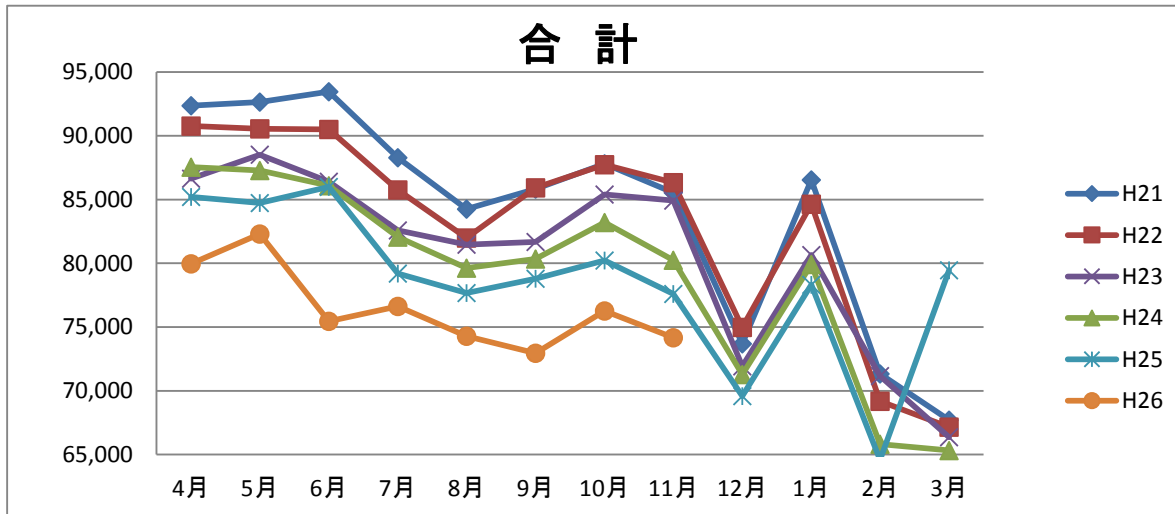
【定期外利用状況】



定期外	4月	5月	6月	7月	8月	9月	10月	11月	12月	1月	2月	3月	計
H21	16,396	15,618	15,700	16,216	16,385	14,297	16,094	14,866	14,883	14,659	13,781	17,183	186,078
H22	16,969	16,030	16,689	14,484	16,706	15,061	17,642	17,259	16,347	14,962	14,221	17,171	193,541
H23	15,885	16,510	15,122	14,367	16,419	13,446	16,581	16,993	15,516	13,388	14,516	17,456	186,199
H24	16,323	15,100	14,991	14,912	16,755	14,393	16,594	15,086	16,566	13,661	12,777	17,140	184,298
H25	15,131	14,769	15,011	13,854	15,745	13,804	15,184	14,722	15,695	13,205	13,039	17,595	177,754
H26	14,374	14,738	14,739	13,620	16,016	13,967	14,704	14,752					116,910
前年比	95.0%	99.8%	98.2%	98.3%	101.7%	101.2%	96.8%	100.2%	0.0%	0.0%	0.0%	0.0%	65.8%

月間最高値 月間最低値

【広見線利用状況計】



合計	4月	5月	6月	7月	8月	9月	10月	11月	12月	1月	2月	3月	計
H21	92,356	92,658	93,460	88,276	84,245	85,817	87,794	85,546	73,683	86,539	71,321	67,703	1,009,398
H22	90,769	90,550	90,489	85,764	81,986	85,921	87,722	86,319	74,967	84,622	69,181	67,151	995,441
H23	86,625	88,510	86,402	82,587	81,459	81,666	85,401	84,913	71,916	80,648	71,156	66,356	967,639
H24	87,543	87,280	86,091	82,052	79,635	80,333	83,194	80,246	71,286	79,901	65,817	65,320	948,698
H25	85,211	84,729	85,991	79,194	77,665	78,784	80,224	77,602	69,575	78,305	64,579	79,455	941,314
H26	79,954	82,298	75,459	76,620	74,276	72,947	76,264	74,152					611,970
前年比	93.8%	97.1%	87.8%	96.7%	95.6%	92.6%	95.1%	95.6%	0.0%	0.0%	0.0%	0.0%	65.0%

月間最高値 月間最低値