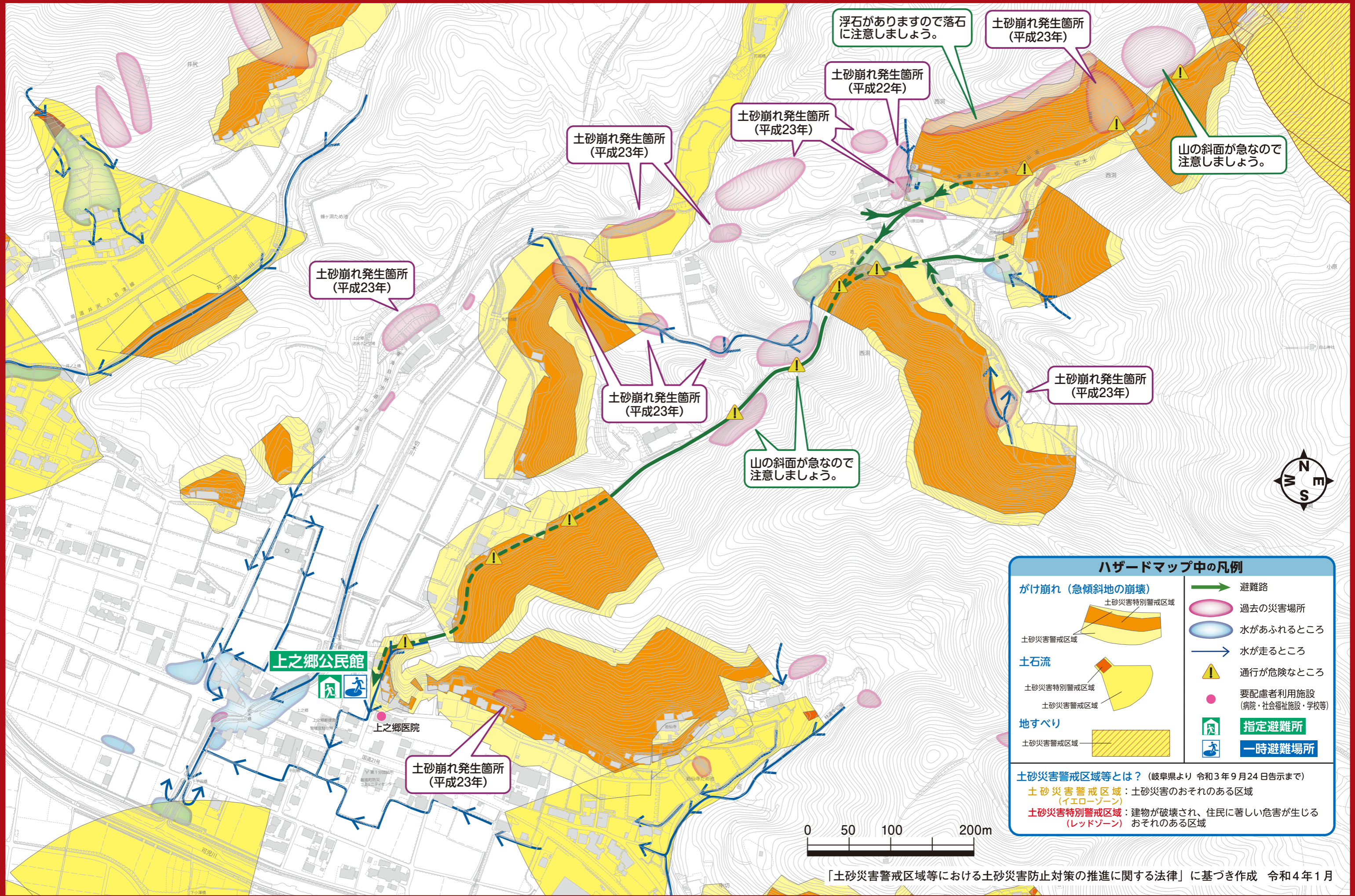


御高町土砂災害ハザードマップ【西洞地区】

この地図は、地域のみなさまからいただいた情報やご意見をもとに作成したものです。
土砂災害に備え危険な場所を把握しておきましょう。また、避難先や避難路を確認しておきましょう。



ハザードマップ中の凡例

<p>がけ崩れ (急傾斜地の崩壊) 土砂災害特別警戒区域 (オレンジ色)</p> <p>土砂災害警戒区域 (黄色)</p> <p>土石流 土砂災害特別警戒区域 (黄色)</p> <p>土砂災害警戒区域 (黄色)</p> <p>地すべり 土砂災害警戒区域 (薄黄色)</p>	<p>避難路 (緑色の破線矢印)</p> <p>過去の災害場所 (ピンク色の楕円)</p> <p>水があふれるところ (水色の楕円)</p> <p>水が流れるところ (青い矢印)</p> <p>通行が危険なところ (黄色い三角警告マーク)</p> <p>要配慮者利用施設 (病院・社会福祉施設・学校等) (ピンク色の点)</p> <p>指定避難所 (緑色の建物マーク)</p> <p>一時避難場所 (青い建物マーク)</p>
---	--

土砂災害警戒区域等とは？ (岐阜県より 令和3年9月24日告示まで)
土砂災害警戒区域：土砂災害のおそれのある区域 (イエローゾーン)
土砂災害特別警戒区域：建物が破壊され、住民に著しい危害が生じるおそれのある区域 (レッドゾーン)

