

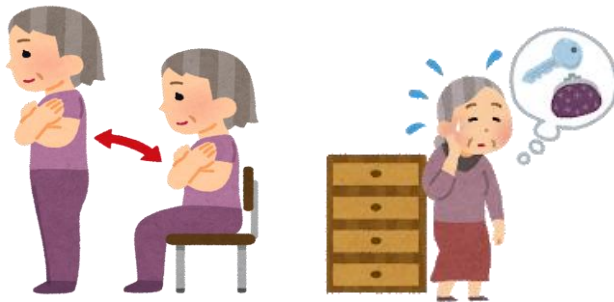
略して **ほうかつ**

み た け ち ょ う ち い き ほ う か つ し え ん
御嵩町地域包括支援センター
～高齢者なんでも相談窓口～

◎こんな相談に応じています。

《介護や健康のこと》

- 物忘れが多くなり不安がある。
- 今の健康を維持したい。
- 介護保険サービスを利用したい。
- 介護予防について知りたい。



《権利を守ること》

- 悪質な訪問販売の被害にあった。
- 財産管理に自信がなくなった。
- 虐待にあっている人がいる。
- 虐待をしてしまう。



《さまざまな相談ごと》

- 生活のなかで心配ごとがある。
- 近所のひとり暮らしの高齢者が心配だ。
- どこに相談したらいいかわからない。



《皆さんからの相談以外にも》

- 暮らしやすい地域のために、さまざまな方面から皆さんを支えます。
- ケアマネジャーの指導や支援、ネットワークづくりをします。



◎どうすれば利用できるの？

《お電話ください》

《ご訪問します》

《お越しください》

T E L

もしもし・・・

お待ちしております。



◎専門職員が対応しています。

《社会福祉士》

《主任ケアマネジャー》

《保健師》



福祉制度の達人です。
なんでも相談にのります。

ケアマネジャーのサポートをします。介護保険についての相談はこちらに。

介護予防について考えます。ケアプランはお任せください。

■相談日：平日 ※ただし、緊急時は夜間、休日問わず連絡可

■相談時間：8時30分～17時15分

■利用料：無料

■相談先：御嵩町地域包括支援センター
※御嵩町役場保険長寿課高齢福祉係内

■電話番号：66-2002